

Prisma XS

Modulares Baukastensystem für Zähler- und Energieverteilösungen



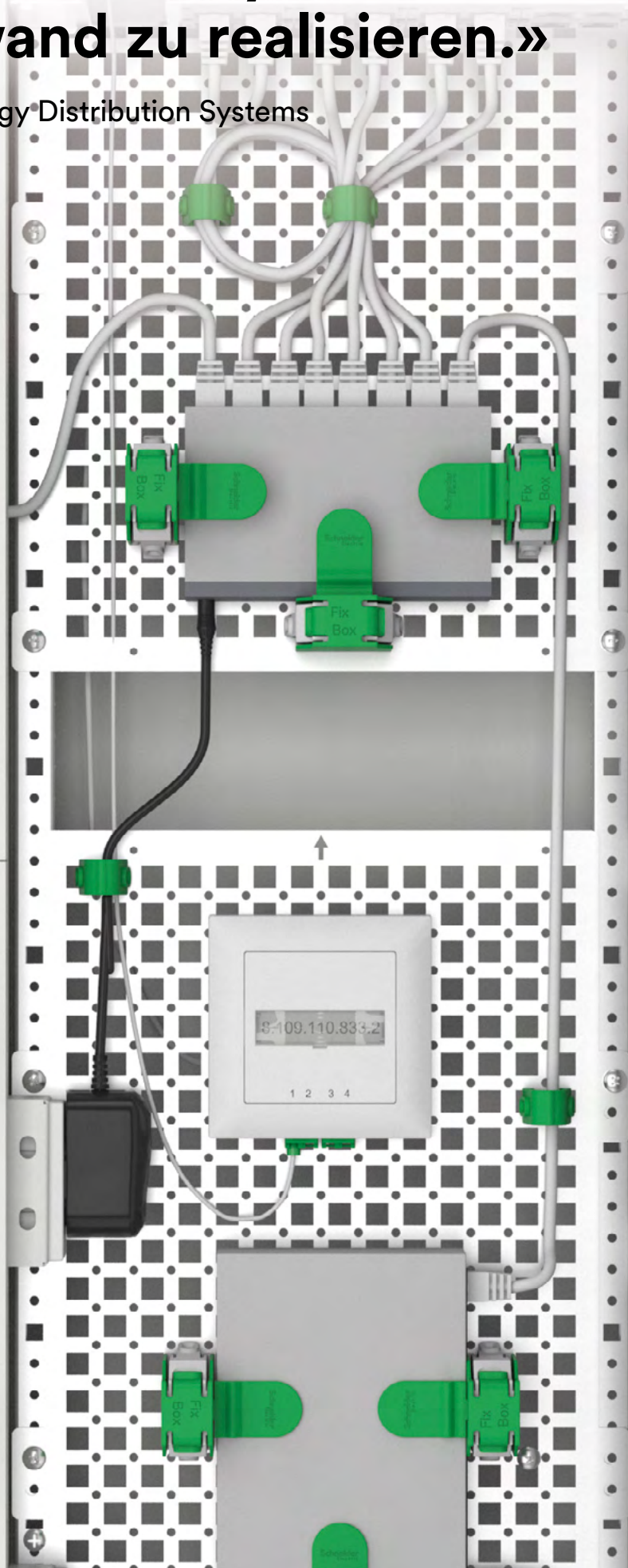
feller.ch/prismaxs

Feller

by Schneider Electric

«Noch nie war es so komfortabel, Zähler- und Energieverteilsysteme mit so wenig Aufwand zu realisieren.»

Michael Gasser, Product Manager Energy Distribution Systems



Überzeugend einfach.

Verteilerlösungen aus einer Hand.

Feller Elektroverteilungslösungen beinhalten alles, was Sie für Ihre tägliche Arbeit benötigen: eine breite Palette an Verteilern - passend für jede Anwendung - die zudem einfach und schnell installiert sind, sowie einen herausragenden Service und Support, auf den Sie sich hundertprozentig verlassen können.

Mit dem neuen Baukastensystem Prisma XS komplettieren Feller und Schneider Electric das Angebot mit einer modularen Verteilerlösung, dank der Sie bauartgeprüfte Zähler- und Energieverteilösungen komfortabel und effizient umsetzen können. Probieren Sie es aus und überzeugen Sie sich selbst.

Ihre Vorteile

- Umfassendes Angebot an Leergehäusen und modularen Bausätzen
- Definierte, bereits vormontierte Komplettfelder
- Ideale Plattform für die Integration der marktführenden Schutz- und Messgeräte von Schneider Electric
- Einfache Planung mit der webbasierten DispoSuite Software
- Einfache, schnelle und effiziente Installation
- Support und Service durch Feller Customer Service Center



Prisma XS.

Grösstmögliche Flexibilität in der Ausgestaltung von Zähler- und Energieverteilösungen.

Modularität und damit grösstmögliche Flexibilität zeichnen alle Verteilerlösungen von Feller und Schneider Electric aus. Das modulare Baukastensystem Prisma XS macht da keine Ausnahme und gibt Ihnen die Möglichkeit, ein bauartgeprüftes Verteilersystem ohne grossen Aufwand selber zu konfigurieren. Sie benötigen dazu keinen Maschinenpark und kein grosses Lager.

Verteiler-Lösungen

Prisma XS

Ermöglicht die Realisierung von bauartgeprüften Zähler- und Energieverteilösungen. Definierte, mechanisch vormontierte Komplettfelder sorgen für eine äusserst effiziente Montage.



Vorteile im Überblick

- Bauartgeprüft
- System ist schnell, einfach und ohne Maschinenpark realisierbar
- Grosse Flexibilität bei der Umsetzung von Zähler- und Energieverteilösungen
- Definierte, vormontierte Komplettfelder

Eigenschaften

- Ideale Plattform für die Integration von intelligenter Schutzfunktion und Messensorik aus dem Bereich EcoStruxure Power
- Multimediafähig
- Ausführungen: AP Wand- und Standgehäuse

Pragma multi

Ermöglicht die Elektroverteilung, Multimedia und Heimautomation in einem einzigen Feldverteiler. Alle Komponenten sind einzeln lieferbar.



- Hochwertiger Einlasskasten aus Metall
- Grosse Flexibilität dank Modularität

- Multimediafähig / geeignet für Gebäudeautomation
- Schutzisoliert
- Ausführungen: UP und AP

Kleinverteiler Resi9 KV

Preiseffiziente Lösung für Wohnungen und kleinere Objekte. Der Kleinverteiler ist komplett zerlegbar.



- Kompakte Lösung
- Geeignet für den Einbau in Hohlwände (850° Glühdrahtprüfung)

- Als Einzelkomponenten und in Multimediaausführung lieferbar
- Ausführung: UP

Etagenverteiler Resi9 CX

Hochflexibler Aufputz-Kleinverteiler, ideal einsetzbar in den Steigzonen oder für den Umbau. Der Verteiler lässt sich direkt auf den Kanal montieren.



- Mehrere Verteiler können kombiniert mit oder ohne Kanal montiert werden
- Grosszügige Platzverhältnisse für Verkabelung
- Effiziente Montagemöglichkeit

- Multimediafähig
- Ausführung: AP

Pragma Plus

Grösserer Verteiler für Gewerbebau und die Industrieautomation. Der AP-Verteiler lässt sich zusätzlich mit Interfaces für die Bedienung kombinieren.



- Sehr robuster Verteiler
- Montagefreundlich
- Kombinierbar
- Auch mit Sichttüren erhältlich

- Lieferbar mit und ohne Klemmenblock für AP Variante
- Ausführung: AP und UP

Mini Opale

Das Kleinverteilergehäuse Mini Opale ist die ideale Erweiterung als Unterverteilung in Appartements und Wohnungen oder als Endverteiler in Gebäuden des Dienstleistungssektors.



- Ideal für Erweiterungen
- Aufgrund diversen Grössen platzsparend
- Klein und flexibel

- Erweiterungsgehäuse für Innenanwendungen
- Ausführung: AP

Kaedra

Das Universalgehäuse Kaedra eignet sich zur Aufnahme von modularen und nichtmodularen Einbaugeräten und wird als Kleinverteiler speziell im Aussenbereich eingesetzt.



- Sehr Robust
- Ideal für Photovoltaik-Anwendungen

- IP65
- Ausführung: AP

Dank der Modularität können Sie die Verteilung individuell planen und umsetzen. Die Basis dafür sind Leergehäuse für Wand- oder Standapplikationen, in welchen die Modulbausätze auf Tragschienen ganz einfach platziert werden. Definierte, mechanisch vormontierte Komplettfelder ermöglichen dabei eine sehr effiziente Installation. Danach brauchen Sie nur noch die Schutz-, Steuer- oder Multimedia-geräte sowie Zähler zu montieren und zu verdrahten.



Einfamilienhaus



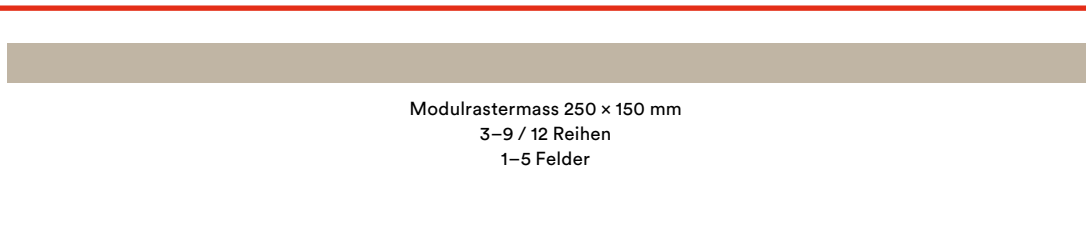
Mehrfamilienhaus



Zweckbau



Gewerbe/Industrie



Modulrastermass 250 × 150 mm
3–9 / 12 Reihen
1–5 Felder

www.feller.ch/prismaxs



12 Module
3–7 Reihen
1–4 Felder

www.feller.ch/pragmamulti



13 oder 18 Module
1–4 Reihen

www.feller.ch/resi9kv



12 Module
1–4 Reihen

www.feller.ch/resi9cx



18 und 24 Module
1–6 Reihen

www.feller.ch/pragmaplus



2, 4, 6 und 8 Module
1 Reihe

www.feller.ch/miniopale



3–18 Module
1–4 Reihen

www.feller.ch/kaedra

Strukturiert.

Modulares Systemkonzept.

Wählen Sie anhand des benötigten Platzes ein entsprechendes Leergehäuse aus. Zu diesem Leergehäuse bestellen Sie die passenden Traggerüste, auf denen anschließend die Modulbausätze montiert werden. Die Modulbausätze können mit Klemmen, Reiheneinbaugeräten oder anderen Geräten bestückt werden. Das Innenausbausystem ist kompatibel zur gesamten Gehäusefamilie – Prisma XS bietet Ihnen die Flexibilität, die Sie brauchen. Alternativ können auch definierte, vormontierte Komplettfelder bestellt werden, zu welchen nur noch das Leergehäuse und die einzubauenden Geräte ergänzt werden müssen.

Schritt für Schritt zum passenden Verteiler

Schritt 1: Gehäuse



Schritt 2: Traggerüst



Schritt 3: Modulbausätze



Schritt 4: Einbaugeräte



Merkmale

- Leergehäuse in zwei Tiefen: 210 und 280 mm
- Für Innenraumaufstellung
- Wand- und Standgehäuse
- Definierte, vormontierte Komplettfelder
- Diverse modulare Bausätze für Zähler- und Energieverteilungen
Modul-Rastermass 250 x 150 mm (B x H)
- 1–5 Felder (250 mm pro Feld)
- 3–9 Reihen Wandgehäuse und 12 Reihen für Standgehäuse (150 mm pro Reihe)
- Schutzklasse SKII
- Schutzarten IP30 (Gehäuse ohne Tür) / IP43 / IP55
- Entspricht den Normen IEC 61439-1/-2/-3 & IEC 62208
- Farbe RAL 9016 (Verkehrsweiss)
- Bis max. 630 A

Detailinformationen zu den einzelnen Komponenten von Prisma XS sowie den Prisma XS Katalog finden Sie auf unserer Website:
www.feller.ch/prismaxs

Vielseitig.

Flexible Gestaltungsmöglichkeiten.

Prisma XS lässt sich an praktisch alle Anwendungsbedürfnisse anpassen. Und das auf einfachste Art und Weise dank modularen Bausätzen. Für viel Platz bei der Montage und Verdrahtung sorgt ein grosszügiger Reihenabstand von 150 mm. Darüber hinaus ist Prisma XS die ideale Plattform für die Integration von intelligenter Schutzfunktion und Messsensorik aus dem Bereich EcoStruxure Power.

Grosszügig

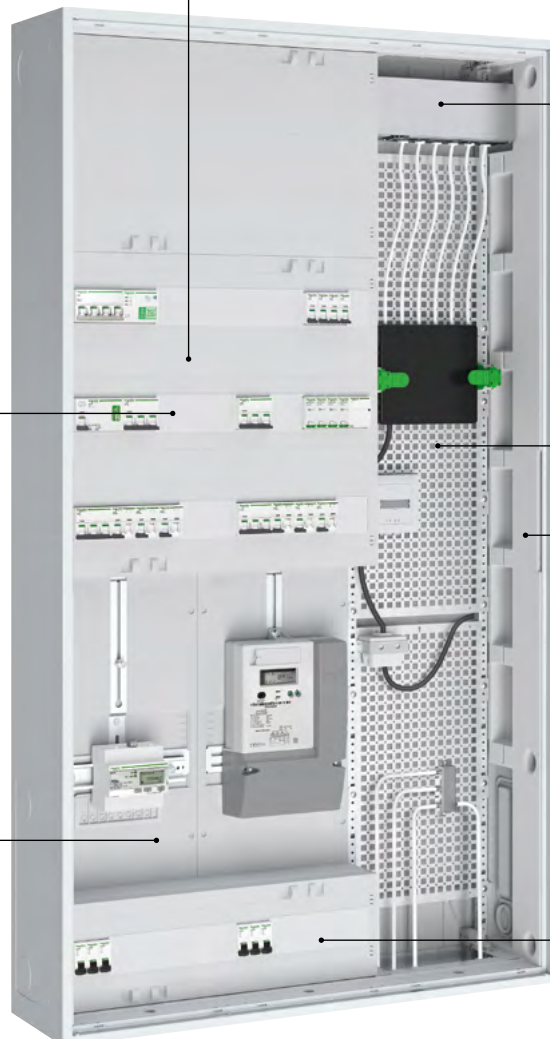
Dank einem Reihenabstand von 150 mm bietet Prisma XS genügend Platz für die Montage und Verdrahtung von Acti9 PowerTags und Kammschienen.

Ideale Plattform

Prisma XS ist die ideale Plattform für die bewährten Schneider Electric Schutz- und Messkomponenten der Produktreihen: Clario, Acti9, PowerTag, ComPacT NSX & NSXm usw.

Messbar

Die modularen 3-Punkt-Zählertragplatten können EW-Zähler, oder durch die zusätzliche Montage einer DIN-Schiene auch MID-Privatzähler aufnehmen.



Flexibel

Optimal auf Feller EASYNET und gerasterte Multimedia-Montageplatten abgestimmt und modular ausbaubar.

Vielfältig

Das Verteilsystem beinhaltet Wand- und Standgehäuse in den Tiefen 210 und 280 mm. Die Ausführungen reichen von 1-5 feldig in der Breite über 3-9 /12 reihig in der Höhe. Die Gehäuse gibt es in den Schutzarten IP30 (Gehäuse ohne Tür), IP43 und IP55.

Modular

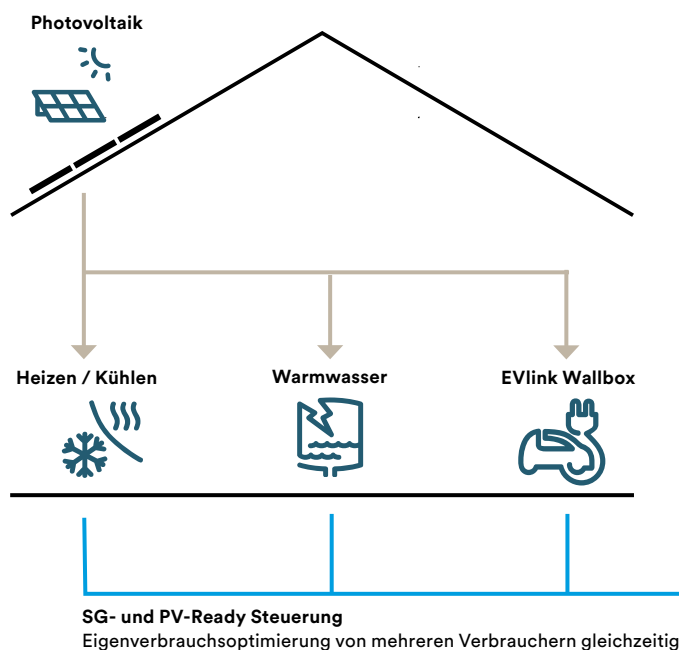
Die vielseitigen, modularen Bausätze ermöglichen eine Vielzahl an unterschiedlichen Verteilerlösungen. Die Bausätze gibt es 1-2 feldig und 1-5 reihig.

Eigenverbrauchsoptimierung.

Beispiel Einfamilienhaus.

Prisma XS bietet die ideale Plattform für Einfamilienhaus-Zählerverteilungen. Dank den 3-Punkt-Zählertragplatten können EW-Zähler problemlos installiert werden. Ebenso lassen sich MID-Privatzähler wahlweise auf die Zählertragplatte oder in einem Bausatz für Reiheneinbaugeräte platzieren. Zusätzlich können 7- oder 9-reihige Multimediapfelder verbaut werden, welche die Aufnahme von Multimediageräten im selben Gehäuse ermöglichen. Somit kann mit dem Prisma XS die Einfamilienhaus-Hauptverteilung inklusive Zähler und Multimedia realisiert werden.

Dank dem 150 mm grossen Reihenabstand zwischen den DIN-Schienen können bequem Schneider Electric PowerTags platziert werden, welche in Kombination mit dem Wiser Energy Gateway eine Eigenverbrauchsoptimierung ermöglichen. Wiser Energy macht die gesamte Energieerzeugung und Energienutzung effizienter und sicherer und sorgt dafür, dass der von Photovoltaik-Anlagen produzierte Strom optimal eingesetzt wird. So lässt sich der Eigenverbrauch von Photovoltaik-Anlagen deutlich steigern, und die Energiekosten sinken. Die dafür benötigten Geräte finden im modularen Prisma XS optimal Platz.



Energiemanagement.

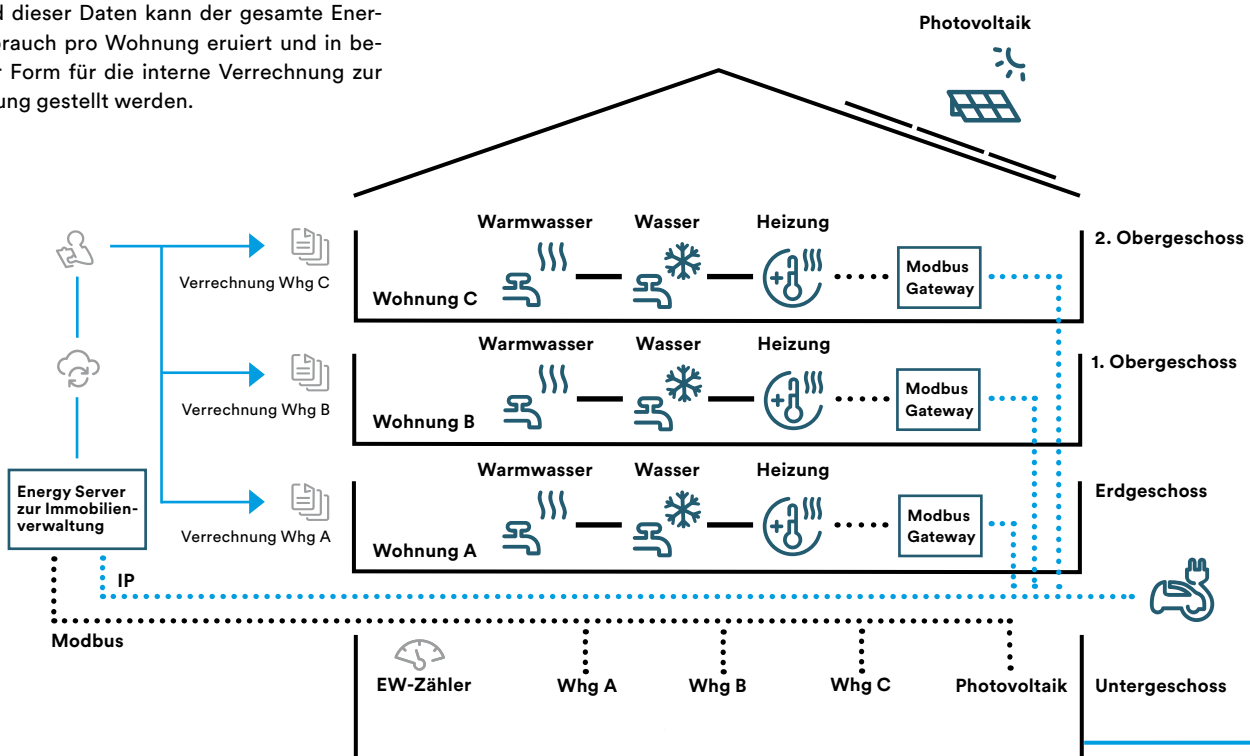
Beispiel Mehrfamilienhaus.

Mit Prisma XS können konventionelle Zählerverteilungen wie auch ein Zusammenschluss zum Eigenverbrauch (ZEV) realisiert werden. Das System bietet dank den modularen 3-Punkt-Zählertragplatten die Möglichkeit, EW-Zähler wie auch MID-Privatzähler, welche für ZEVs benötigt werden, aufzunehmen.

Prisma XS bietet genügend Platz und Flexibilität, um alle benötigten Geräte für einen ZEV unterzubringen. Das Ziel eines ZEVs ist, die selbsterzeugte PV-Energie so gut wie möglich intern zu nutzen, damit diese nicht in das Netz zurückgespielen werden muss. Das Resultat: eine schnellere Amortisierung der PV-Anlage und geringere Energiekosten.

Zusätzlich schreibt das eidg. Energiegesetz vor, dass die Kosten der Energienutzung für Heizung, Warmwasser und Wasser nach dem Verursacherprinzip entsprechend zu verrechnen sind. Schneider Electric bietet Zähler für diese Energieformen an. Die Daten dieser Zähler werden in der Heizverteilung der einzelnen Wohnungen von einem Gateway erfasst und per Modbus TCP/ IP zu einem Energy Server gesendet. Dort – in der Prisma XS Zählerverteilung – treffen diese Daten mit den elektrischen Verbrauchsdaten der MID-Privatzähler zusammen.

Anhand dieser Daten kann der gesamte Energieverbrauch pro Wohnung eruiert und in beliebiger Form für die interne Verrechnung zur Verfügung gestellt werden.

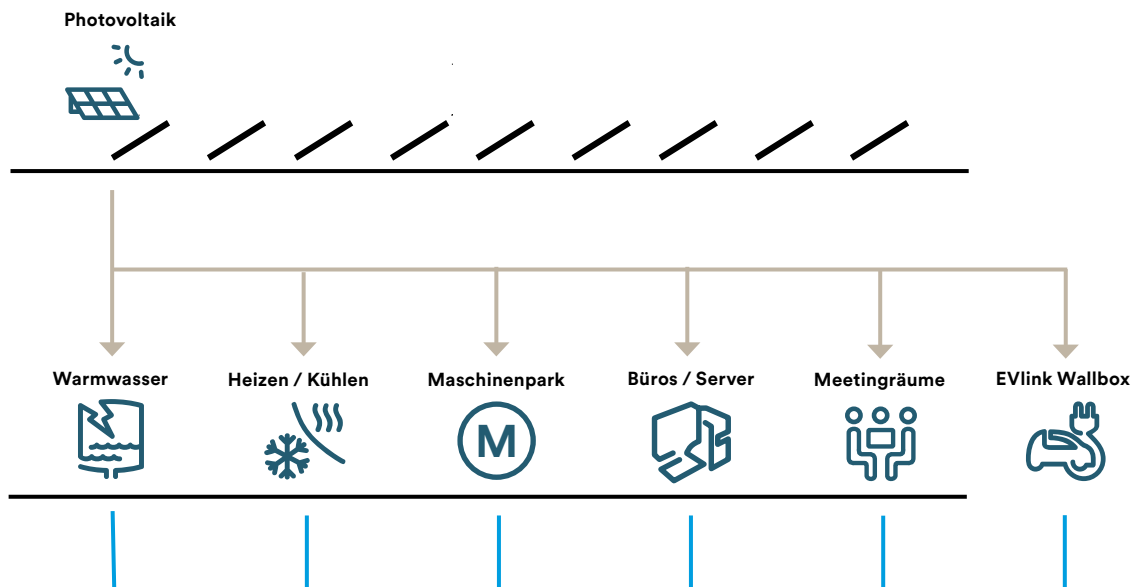


Energieverteilung.

Beispiel Gebäudehauptverteilung.

Neben Zählerverteilungen sind mit dem Prisma XS System auch Energieverteilungen bis 630 A realisierbar. Modulare Bau-sätze für die Aufnahme der weltmarktführenden ComPacT NSX und ComPacT NSXm Leistungsschalter und anderen Schutzgeräten von Schneider Electric gewährleisten den idealen Schutz für eine Gebäudeverteilung. Die Gehäuse mit 280 mm Tiefe und der Schutzart IP55 weisen ideale Eigenschaften für die Verwendung im Zweckbau und in der Industrie auf.

Kompaktleistungsschalter der Reihen ComPacT NSX & NSXm bilden die Basis für bestmöglichen Schutz von Anlagen und Personen, sowie für erhöhte Verfügbarkeit der Energie. Dabei wird die totale Selektivität mit nachgeschalteten Modulargeräten der Produktreihen Clario und Acti9 problemlos erreicht. Darüber hinaus kann mittels sogenannter Kaskadenschaltung (=Backupschutz) eine erhebliche Kostenreduktion erreicht werden. Diese Technologie ermöglicht den Einsatz von nachgeschalteten Schaltgeräten mit geringerem Kurzschluss-Ausschaltvermögen bei gleichbleibender oder sogar erhöhter Selektivität - ein weltweites Alleinstellungsmerkmal der ComPacT Reihe.



6 überzeugende Gründe für Prisma XS.

- 1.** Die Modularität und Flexibilität des Baukastensystems Prisma XS ermöglicht eine enorme Vielfalt von verschiedenen Zähler- und Energieverteilungslösungen. Der Kunde kann sich die Auslegung der Verteilung selbst zusammenstellen.
- 2.** Definierte, bereits vormontierte Komplettfelder ermöglichen eine noch höhere Effizienz. Diese Komplettfelder können miteinander kombiniert und in das passende Leergehäuse montiert werden. Zur fertigen Verteilung fehlt nur noch das Platzieren der Geräte und die Verdrahtung.
- 3.** Prisma XS ermöglicht die Realisierung von Zähler- und Energieverteilungen ohne Maschinenpark und mit einem Minimum an Werkzeugen.
- 4.** Die Leergehäuse in Kombination mit den modularen Bauteilen und den Schutzgeräten von Schneider Electric sind nach IEC 61439-1 /-2 /-3 und IEC 62208 geprüft.
- 5.** Prisma XS bietet die ideale Plattform für die intelligente Schutzfunktion und Messsensorik aus dem Bereich Eco-Struxure Power, welche die Zukunft der modernen Energieverteilung repräsentiert.
- 6.** Einfache Planung mit der webbasierten DispoSuite Software.

Wir unterstützen Sie.

Erfahren Sie mehr über Prisma XS:

- in der Systemdokumentation Elektroverteilung
<https://online-katalog.feller.ch/download>
- in unserem Online-Katalog
<https://online-katalog.feller.ch>
- auf unserer Website
<https://www.feller.ch/prismaxs>

Konfigurieren Sie Prisma XS mit DispoSuite:

Mit der webbasierten, intuitiv aufgebauten Planungssoftware DispoSuite konfigurieren Sie Prisma XS Zähler- und Energieverteiler mit Schutz- und Messkomponenten der Produktreihen Clario, Acti9 sowie PowerTag Energiesensoren, Leistungsschalter ComPacT NSX/NSXm mit Mess- und Kommunikationsfunktion und erstellen Prisma XS Baugruppen komfortabel einfach. Dasselbe gilt für das umfangreiche Kleinverteiler Sortiment. DispoSuite benötigt keine umfangreiche Schulung und ist speziell auf die Bedürfnisse des Elektrikers und Schaltanlagenbauers ausgelegt. Überzeugen Sie sich selbst.
<https://disposuite.feller.ch/>



 **DispoSuite**



Technische Angaben

Der Inhalt dieser Broschüre basiert auf dem Stand April 2021.
Technische Änderungen und Irrtümer bleiben vorbehalten.

Folgen Sie uns hier:



Feller AG

Postfach
Bergstrasse 70
8810 Horgen
T 0844 72 73 74
E customer-care.feller@feller.ch
www.feller.ch

Feller SA

Agence Suisse Romande
Chemin de Mongevon 25
1023 Crissier
T 0844 72 73 74
E customer-care.feller@feller.ch
www.feller.ch

by **Schneider** Electric