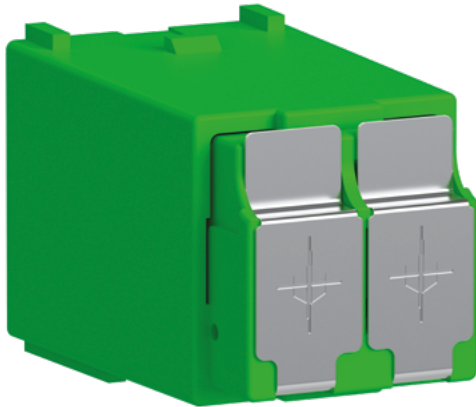


Sortimentserweiterung

EASYNET Anschlussmodul S-One Duplex F-3000

Mit Lichtgeschwindigkeit

Mit dem neuen S-One Duplex F-3000 Anschlussmodul lassen sich Singlemode Glasfaserverbindungen (Simplex oder Duplex) mit einem F-3000/APC Steckverbinder (LC-kompatibel) realisieren. Mit der Integration in einem EASYNET REG Anschlussmodul, einem Patch-Panel oder einem Montageset, platzieren Sie den Glasfaseranschluss genau dort, wo Sie ihn brauchen.



Liefertermin

01.06.2020

Merkmale

- Duplex F-3000/F-3000 (LC-kompatibel)
- Singlemode APC
- S-One kompatibel

Vorteile

Für den Fachmann:

- Flexible Platzierung des Glasfaseranschlusses

Für den Endkunden:

- Schnellstmögliche Datenübertragung dank Glasfaser-Technologie

Abbildung	Bezeichnung	Artikelnummer	E-Nummer
1	Anschlussmodul S-One Duplex F-3000	1180-2F3F3	966 731 420



1

60.EASYF3000-D.2006

Feller AG | Postfach | 8810 Horgen | 0844 72 73 74 | customercare.feller@feller.ch | www.feller.ch

Feller SA | Caudray 6 | 1020 Renens | 0844 72 73 74 | customercare.feller@feller.ch | www.feller.ch

by Schneider Electric