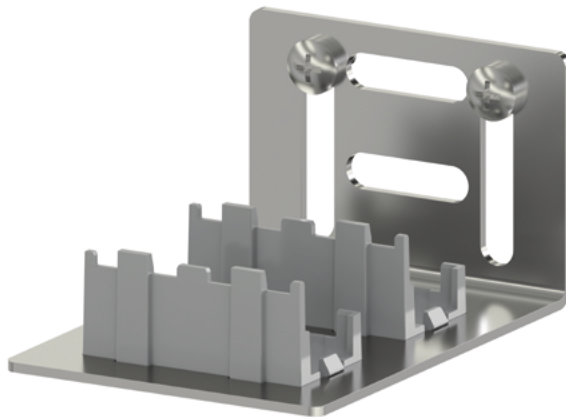


Sortimentserweiterung

EASYNET 4 Port Patch-Panel

Die perfekte Ergänzung

Das neue 4 Port Patch-Panel kommt dort zum Einsatz, wo nur wenige Anschlüsse benötigt werden oder ein bereits verwendetes Patch-Panel nicht genügend Ports zur Verfügung stellt und ergänzt werden muss. Installiert wird es auf dem Mediablech mit den mitgelieferten Schrauben. Feller bietet Ihnen für jedes Anwendungsbedürfnis die perfekte Verteilerlösung: angefangen bei einzelnen REG-Anschlussmodulen über das 4 Port Patch-Panel und die beiden Patch-Panels 9,5" mit 8 bzw. 16 Ports bis hin zum 19" Patch-Panel mit 24 Ports.



Liefertermin

01.06.2020

Merkmale

- Kleines Patch-Panel mit 4 Ports
- Einfache Installation auf dem Mediablech
- Inklusive Schrauben zur Installation
- Ungeschirmt

Vorteile

Für den Fachmann:

- Ideal für Kleinst-Anschlusslösungen oder zur Ergänzung bestehender Patch-Panels

Für den Endkunden:

- Feller ermöglicht individuelle Verteilerlösungen

Abbildung	Bezeichnung	Artikelnummer	E-Nummer
1	EASYNET Patch-Panel	1180-HE204U	966 731 410



1

60.EASYPP4P-D.2006

Feller AG | Postfach | 8810 Horgen | 0844 72 73 74 | customercare.feller@feller.ch | www.feller.ch

Feller SA | Caudray 6 | 1020 Renens | 0844 72 73 74 | customercare.feller@feller.ch | www.feller.ch

by Schneider Electric