

## EASYNET

### 4 Port Patch Panel

#### 1 180-HE204U

### Montageanleitung

#### Verwendungszweck

Das 4 Port Patch Panel ermöglicht die Aufnahme von bis zu 4 EASYNET RJ45-Anschlussmodulen S-One ungeschirmt. Es kommt dort zum Einsatz, wo nur wenige Anschlüsse benötigt werden oder wenn ein bereits verwendetes Patch Panel nicht genügend Ports zur Verfügung stellt und ergänzt werden muss.

Folgende Teile sind nicht im Lieferumfang des Patch Panels enthalten und müssen separat besorgt werden:

- EASYNET RJ45-Anschlussmodule S-One
- Blindabdeckungen (900-1180-1.67) für leere Buchsen-träger

#### Sicherheitsvorschriften



**GEFAHR**  
Lebensgefahr durch elektrischen Schlag

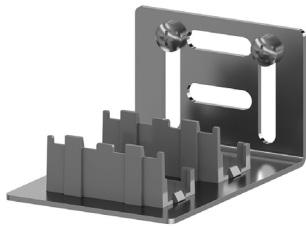
Das Patch Panel ist für den Einbau von EASYNET RJ45-Anschlussmodulen bestimmt. Es dürfen niemals Geräte mit Niederspannung (230 V AC) eingebaut werden.

Eine nicht fachgerechte Montage in einer Umgebung mit Niederspannungserzeugnissen (230 V AC) kann schwerste gesundheitliche oder materielle Schäden verursachen.

#### Montage

**HINWEIS:** Bei Kombination mit Niederspannungsgeräten im Multimediaverteiler ist auf die richtige Trennung gegenüber dem entsprechenden Niederspannungsnetz gemäss NIN zu achten.

1. Montieren Sie das Patch Panel auf dem Mediabloch. Verwenden Sie dazu die mitgelieferten Schrauben.



2. Führen Sie die aufgeschalteten RJ45-Anschlussmodule von oben in die Buchsen-träger ein und klicken Sie sie ein.



## EASYNET

### Panneau de distribution 4 ports

#### 1 180-HE204U

### Notice de montage

#### Domaine d'utilisation

Le panneau de distribution 4 ports permet d'accueillir jusqu'à 4 modules de raccordement RJ45 EASYNET S-One non blindés. Il est utilisé lorsque seuls quelques raccordements sont nécessaires ou si un panneau de distribution déjà utilisé ne fournit pas suffisamment de ports et doit être complété.

Les pièces suivantes ne sont pas fournies avec le panneau de distribution et doivent être obtenues séparément:

- modules de raccordement RJ45 EASYNET S-One
- obturateurs (900-1180-1.67) pour supports de prise vides

#### Prescriptions de sécurité



**AVERTISSEMENT**  
Danger de mort par électrochoc

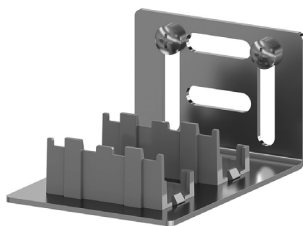
Le panneau de distribution est destiné au montage de modules de raccordement RJ45 EASYNET. Il ne faut jamais monter des appareils basse tension (230 V AC).

Un montage non conforme aux règles de l'art dans un environnement de produits basse tension (230 V AC) peut provoquer des dégâts matériels ou des dommages pour la santé d'une extrême gravité.

#### Montage

**NOTE:** en cas de combinaison avec des appareils basse tension dans le distributeur multimedia, veiller à un isolement correct par rapport au réseau à basse tension correspondant selon NIBT.

1. Montez le panneau de distribution sur la plaque multimedia. Utilisez les vis fournies.



2. Introduisez les modules de raccordement RJ45 câblés par le haut dans les supports de prise et encliquez-les.



## EASYNET

### Patch panel 4 porte

#### 1 180-HE204U

### Istruzioni per il montaggio

#### Finalità di impiego

Il patch panel 4 porte permette di alloggiare fino a 4 moduli di raccordo RJ45 EASYNET S-One non schermati. Viene utilizzato quando sono necessarie solo poche porte o se un patch panel già utilizzato non fornisce sufficienti porte e deve essere integrato.

I seguenti componenti non sono inclusi nella dotazione del patch panel e devono essere ordinati separatamente:

- moduli di raccordo RJ45 EASYNET S-One
- coperture cieca (900-1180-1.67) per bussoliera vuota

#### Norme di sicurezza



**AVVERTIMENTO**  
Pericolo di vita a causa di scariche elettriche

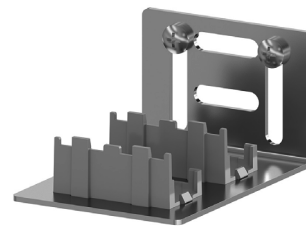
Il patch panel è progettato per l'installazione di moduli di raccordo RJ45 EASYNET. Non installare mai dispositivi a bassa tensione (230 V AC).

Il montaggio non corretto in un ambiente in cui sono installati dispositivi a bassa tensione (230 V AC) può provocare gravissimi danni materiali o infortuni a persone.

#### Montaggio

**AVVERTENZA:** in caso di montaggio combinato con apparecchiature a bassa tensione nel distributore multimediale, prestare attenzione al corretto sezionamento dalla rete a bassa tensione come da norma NIBT.

1. Montare il patch panel sulla piastra di multimedia. Utilizzare le viti in dotazione.



2. Infilare i moduli di raccordo RJ45 a monte dall'alto dentro la bussoliera finché non si incastrano.

