

Poussoir radio Bluetooth® 4122.1.S / 4122.2.S

Notice d'installation

Domaine d'utilisation

Le poussoir radio Bluetooth® fonctionne sans pile et ne nécessite aucune maintenance. Il communique avec les autres appareils à l'aide du Bluetooth Low Energy (BLE) Advertising-Standard. On peut l'utiliser pour commander l'éclairage ou d'autres charges électriques dans le cadre des systèmes Smart Lightning.

Le générateur électrodynamique intégré produit l'énergie nécessaire à l'ordre d'émission à chaque mouvement de la bascule. Ainsi, on peut positionner librement le poussoir et le coller sans avoir besoin d'accessoires supplémentaires sur une surface lisse (verre ou bois) grâce aux bandes tesa Powerstrips® fournies, ou le visser directement au mur. Avec un cadre de recouvrement de la taille supérieure (à commander séparément), on peut également étendre une installation existante (combinaison de remplacement).

Mise en service

La mise en service du poussoir radio Bluetooth® s'effectue en général via l'app de l'appareil ou du système piloté. À ce sujet, lisez la documentation du fournisseur correspondant.

En option, le module radio PTM 216B intégré dans le poussoir radio peut également être configuré à l'aide de l'interface NFC selon la norme ISO 14443.

Prescriptions de sécurité



AVERTISSEMENT

Danger de mort par électrochoc

Ne jamais raccorder le poussoir radio à la basse tension (230 V CA).

Un montage non conforme aux règles de l'art dans un environnement de produits basse tension (230 V AC) peut occasionner de graves dommages corporels ou matériels.



L'appareil ne doit être monté, raccordé ou démonté que par une personne du métier (électricien qualifié) selon l'OIBT.



Cette notice d'installation fait partie intégrante du produit et doit être remise au client.

Données techniques

Type de protection	IP20, montage encastré sec
Conditions ambiantes:	
- Température de service	-20 °C à +60 °C
- ... de stockage	-20 °C à +60 °C
- Humidité	5-95% HR, sans condensation
Alimentation électrique	générateur électrodynamique
Technologie radio	Bluetooth Low Energy (BLE), 2402-2480 MHz
Canaux radio	CH 37 / 38 / 39 (2402 / 2426 / 2480 MHz)
Advising Events par mouvement de bascule	2-3
Transmission des données	1 Mbit/s GFSK
Configuration d'appareil	NFC (ISO/CEI 14443)
Sécurité	AES-128 (mode CBC) avec compteur séquentiel
Module EnOcean	PTM 216B
Durée de vie	typ. 10 ⁹ actionnements à 25 °C testé selon EN 60669
Force d'actionnement	typ. 10 N

Portée

La puissance des signaux radio diminue lorsque la distance entre le poussoir radio et le récepteur augmente. Elle dépend du site de montage, des conditions locales et des matériaux de construction utilisés.

Valeurs indicatives pour la portée maximale prévisible:

contact visuel	10 m dans les couloirs, jusqu'à 30 m dans les salles
plaques de plâtre, bois (sec)	10 m (max. 2 murs)
béton armé / plafond	5 m (max. 1 mur/plafond)

Autres restrictions:

- Ne pas monter le poussoir radio à proximité immédiate d'objets en métal ou de matériaux contenant des éléments métalliques.
- Ne pas monter le poussoir radio à proximité du sol.
- La distance minimale à respecter avec les appareils émettant également des signaux haute fréquence – ordinateurs, installations audio et vidéo, ballasts électroniques de lampes – est de 0,5 m.
- Attention, les interférences causées par d'autres appareils émettant dans la bande 2,4 GHz (WiFi, routeurs, smartphones, systèmes audio et vidéo sans fil) peuvent avoir des conséquences importantes sur les performances radio.

Installation

Installation encastrée / combinaisons



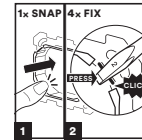
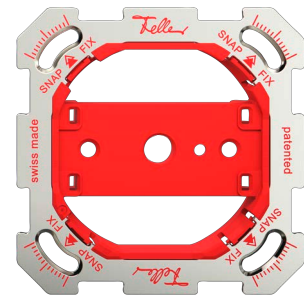
AVERTISSEMENT

Danger de mort par électrochoc

N'effectuer l'installation de l'appareil en combinaison avec un appareil basse tension (raccordé au secteur) qu'après avoir assuré l'absence de tension. Vérifier l'absence de tension dans l'installation.

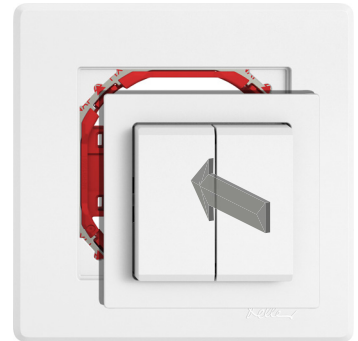
L'installation doit être effectuée conformément à la NIBT en vigueur.

1. Montez la plaque de fixation fournie.



feller.ch/snapfix

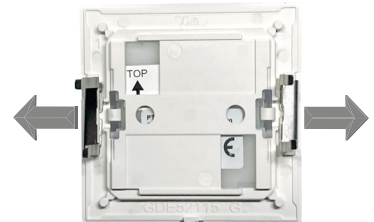
2. Posez l'appareil avec le cadre de recouvrement (avec le logo Feller en bas à droite) sur la plaque de fixation de façon que les ressorts de maintien se placent dans les encoches des supports.



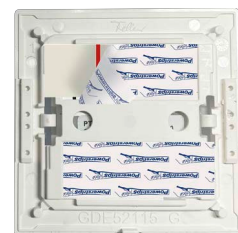
3. Insérez l'appareil jusqu'à l'enclenchement des ressorts de maintien.

Collage avec les bandes tesa Powerstrips®

1. Nettoyez soigneusement la surface avec un chiffon propre et non pelucheux.
2. Retirez les deux ressorts de maintien.



3. Retirez le papier de protection sur l'une des faces des bandes tesa Powerstrips® et collez-les à l'arrière de l'appareil. Appuyez fortement pendant 5 s.

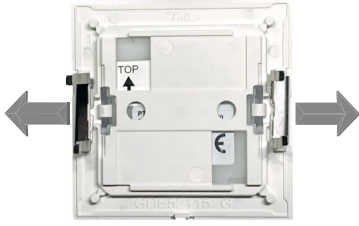


Veillez à la bonne orientation de l'appareil
Arrière: flèche indiquant le haut; avant: repère "0"
du module radio en haut.

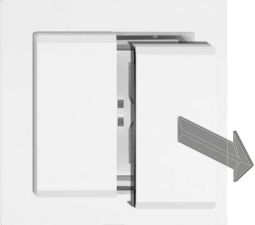
4. Retirez l'autre papier de protection et pressez l'appareil avec son cadre de recouvrement (avec le logo Feller en bas à droite) contre le mur. Appuyez fortement pendant 5 s.

Vissage

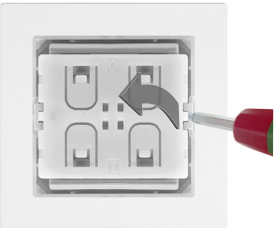
1. Retirez les deux ressorts de maintien.



2. Retirez les bascules du poussoir radio.



3. À l'aide d'un tournevis taille 1, extrayez délicatement le module radio du boîtier.



4. Utilisez le boîtier comme gabarit et marquez les trous à percer.

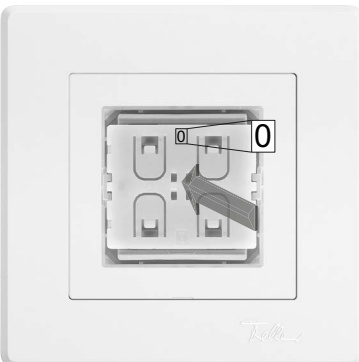


AVERTISSEMENT

Danger de mort par électrochoc

Assurez-vous de ne pas percer à un emplacement où des fils électriques, tubes, etc. passent derrière le revêtement mural.

5. Percez les trous aux endroits marqués (Ø 5 mm pour les chevilles).
6. Insérez la plaque métallique fournie dans le boîtier.
7. Fixez le boîtier avec le cadre de recouvrement (avec le logo Feller en bas à droite) au mur à l'aide des vis à tête fraisée Ø 3 mm. Veillez à la bonne orientation de l'appareil.
8. Remplacez le module radio dans le boîtier.
Assurez-vous que le repère "0" se trouve en haut.



9. Remontez les bascules.

Combinaison de remplacement

Avec un cadre de recouvrement de la taille supérieure (à commander séparément), on peut étendre une installation existante (sans boîte d'encastrement).



AVERTISSEMENT

Danger de mort par électrochoc

N'effectuer l'installation de l'appareil en combinaison avec un appareil basse tension (connexion au réseau) qu'après avoir assuré l'absence de tension électrique. Vérifier l'absence de tension dans l'installation.

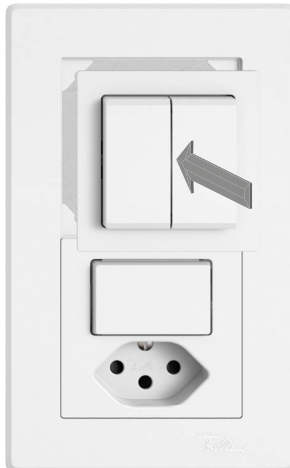
1. Enlevez le set de recouvrement de l'appareil installé, dans cet exemple celui d'une petite combinaison.



2. Remplacez le cadre de recouvrement par le nouveau cadre de recouvrement plus grand (avec le logo Feller en bas à droite) et remontez le set de recouvrement de l'appareil.



3. Collez ou vissez le poussoir radio au mur (voir page précédente).



Mise en service

La mise en service du poussoir radio dépend du récepteur à commander. Pour cela, consultez la notice du récepteur.

Nettoyage et entretien

Nettoyez la surface avec un chiffon à peine humide (de préférence en microfibre). Pour les taches particulièrement tenaces, vous pouvez utiliser un nettoyant léger, non abrasif, par exemple du liquide vaisselle.



ATTENTION:

Ne pas utiliser des diluants, de l'acétone ni du toluène. Leur application peut fragiliser la surface ou provoquer des fissures.

Elimination



Pas à la poubelle

Éliminez les produits Feller conformément aux dispositions locales en vigueur pour le matériel électrique et électronique.