

## USB/T13-Kombination 15 W 8780.AC, 8780.CC

### Installationsanleitung

#### Verwendungszweck

Die USB/T13-Kombination besteht aus einer Steckdose Typ 13 und einem USB-Ladegerät mit 2 USB-Anschlüssen. Das USB-Ladegerät wird zum Aufladen von Akkus von mobilen Endgeräten verwendet. Es können bis zu 2 Geräte parallel angeschlossen werden. Der Ladevorgang beginnt, sobald das mit Akku betriebene Gerät über das USB-Kabel mit dem USB-Ladegerät verbunden wird. Die angeschlossenen Geräte werden automatisch erkannt und optimal geladen.

- > 8780.AC  
Steckdose Typ 13, USB-Anschluss Typ A und USB-Anschluss Typ C
- > 8780.CC  
Steckdose Typ 13 und zwei USB-Anschlüsse Typ C

#### Hinweise:

- > Die USB-Anschlüsse dienen nur zur Energieversorgung. Es findet keine Datenübertragung statt.
- > Der USB-Anschluss Typ C unterstützt keine Schnellladefunktion USB-PD (USB Power Delivery).

#### Sicherheitsvorschriften



##### GEFAHR

Lebensgefahr durch elektrischen Schlag

Dieses Gerät wird an das elektrische Hausinstallationsnetz von 230 V AC angeschlossen. Diese Spannung kann beim Berühren tödlich wirken. Eine nicht fachgerechte Montage kann schwerste gesundheitliche oder materielle Schäden verursachen.

Die Angaben und Anweisungen in dieser Anleitung müssen zur Vermeidung von Gefahren und Schäden stets beachtet werden.



Das Gerät darf nur von einer sachverständigen Person (Elektrofachkraft) gemäß NIV montiert, angeschlossen oder entfernt werden.



Diese Anleitung ist Bestandteil des Produkts und muss beim Endkunden verbleiben.

#### Technische Daten

Schutzart	IP20, Einbau trocken
Schutzklasse	II
Umgebungsbedingungen:	
- Betriebstemperatur	0 °C bis +40 °C
- Lagertemperatur	-5 °C bis +60 °C
- Feuchtigkeit	1–90% RH, nicht kondensierend
Nennspannung	230 V AC, 50 Hz
Nennstrom	10 A (Steckdose Typ 13)
Anschluss	Steckklemmen, max. Drahtquerschnitt 2,5 mm <sup>2</sup>
Sicherung	Überlastsicher und kurzschlussfest Leitungsschutz max. 13 A
USB-Ladegerät	
- Ausgangsspannung	5 V DC
- Ausgangsleistung	max. 15 W
- Leistungsaufnahme (Standby)	< 0,1 W
- Ausgangsstrom	Typ A: max. 2400 mA Typ C: max. 3000 mA (max. 3000 mA aufgeteilt auf die 2 USB-Anschlüsse)
Einbautiefe	41 mm

## Combinaison USB/T13 15 W 8780.AC, 8780.CC

### Notice d'installation

#### Domaine d'utilisation

La combinaison USB/T13 se compose d'une prise type 13 et d'un chargeur USB avec 2 ports USB.

Le chargeur USB est utilisé pour charger les accumulateurs des terminaux mobiles. Il est possible de raccorder jusqu'à 2 appareils en parallèle. La charge commence dès que l'appareil alimenté par accumulateur est connecté au chargeur via le câble USB. Les appareils connectés sont rechargés automatiquement et chargés au niveau optimal.

- > 8780.AC  
Prise type 13, port USB type A et port USB type C
- > 8780.CC  
Prise type 13 et deux ports USB type C

#### Notes:

- > Les ports USB servent uniquement à l'alimentation électrique. Aucune transmission de données n'a lieu.
- > Le port USB type C n'est pas compatible avec la fonction de charge rapide USB-PD (USB Power Delivery).

#### Prescriptions de sécurité



##### DANGER

Danger de mort par électrochoc

Cet appareil est raccordé au réseau électrique domestique 230 V AC. Le contact avec cette tension peut être mortel. Un montage non conforme peut provoquer des dégâts matériels ou des dommages pour la santé d'une extrême gravité.

Les indications et instructions de la présente notice doivent être strictement observées pour éviter tout dégât et danger.



L'appareil ne doit être monté, raccordé ou démonté que par une personne du métier (électricien qualifié) selon l'OIBT.



La présente notice fait partie du produit et doit être remis au client final.

#### Données techniques

Type de protection	IP20, montage sec
Classe de protection	II
Conditions d'environnement:	
- Température de service	0 °C à +40 °C
- ... de stockage	-5 °C à +60 °C
- Humidité	1–90% RH, sans condensation
Tension nominale	230 V AC, 50 Hz
Courant nominal	10 A (prise type 13)
Connexion	bornes enfichables, section max. de conducteur 2,5 mm <sup>2</sup>
Fusible	protection contre la surcharge et les courts-circuits Protection de ligne 13 A max.
Chargeur USB	
- Tension de sortie	5 V DC
- Puissance de sortie	max. 15 W
- Puissance absorbée (veille)	< 0,1 W
- Courant de sortie	type A: 2400 mA max. type C: 3000 mA max. (max. 3000 mA répartis sur les 2 ports USB)
Profondeur d'encastrement	41 mm

## Combinazione USB/T13 15 W 8780.AC, 8780.CC

### Istruzioni per l'installazione

#### Finalità di impiego

La combinazione USB/T13 è composta da una presa del tipo 13 e da un caricabatterie USB con 2 collegamenti USB.

Il caricabatterie USB viene utilizzato per caricare le batterie dei terminali mobili. Si possono collegare in parallelo fino a 2 apparecchi. Il processo di carica inizia non appena si collega via cavo USB l'apparecchio alimentato a batteria con il caricabatteria USB. Gli apparecchi collegati vengono riconosciuti automaticamente e caricati in modo ottimale.

- > 8780.AC  
Presse tipo 13, collegamento USB tipo A e collegamento USB tipo C
- > 8780.CC  
Presse tipo 13 e due collegamenti USB tipo C

#### Avvertenze:

- > I collegamenti USB servono solo ad alimentare energia. Non effettuano il trasferimento dati.
- > Il collegamento USB tipo C non supporta la funzione di ricarica rapida USB PD (USB Power Delivery).

#### Norme di sicurezza



##### PERICOLO

Pericolo di vita a causa di scariche elettriche

Questo apparecchio si collega alla rete elettrica domestica a 230 V AC. Al contatto, questo livello di tensione può avere conseguenze letali. Il montaggio irregolare può provocare gravissimi danni materiali o infortuni a persone.

Per evitare ogni sorta di pericolo o danno, rispettare sempre le indicazioni riportate nelle presenti istruzioni.



L'apparecchio deve essere montato, collegato o rimosso esclusivamente da personale competente (elettricista qualificato) in conformità alla OIBT.



Queste istruzioni sono parte integrante del prodotto e devono essere consegnate al cliente finale.

#### Dati tecnici

Tipi di protezione	IP20, montaggio a secco
Classe di protezione	II
Condizioni ambientali:	
- Temperatura ambiente	da 0 °C a +40 °C
- ... di immagazzinaggio	da -5 °C a +60 °C
- Umidità	1–90% RH, non condensante
Tensione nominale	230 V AC, 50 Hz
Corrente nominale	10 A (presa tipo 13)
Collegamento	morsetti ad innesto, max sezione conduttori 2,5 mm <sup>2</sup>
Fusibile	protezione da sovraccarico e cortocircuito Protezione di linea max 13 A
Caricabatterie USB	
- Tensione in uscita	5 V DC
- Potenza in uscita	max 15 W
- Potenza assorbita (stand-by)	< 0,1 W
- Corrente in uscita	tipo A: max 2400 mA tipo C: max 3000 mA (max 3000 mA suddivisa sui 2 collegamenti USB)
Profondità di montaggio	41 mm

## Installation

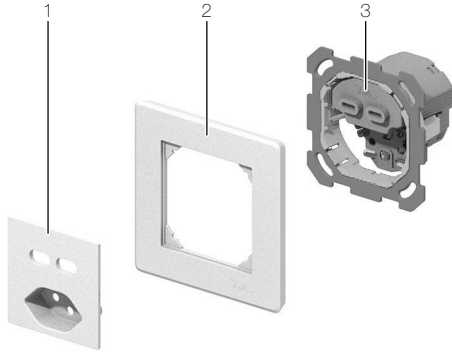


### GEFAHR

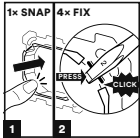
Lebensgefahr durch elektrischen Schlag

Vor dem Arbeiten am Gerät muss die Zuleitung über die vorgeschaltete Schutzvorrichtung spannungsfrei gemacht und gegen Wiedereinschaltung gesichert werden. Installation auf Spannungsfreiheit überprüfen.

### Gerät anschliessen



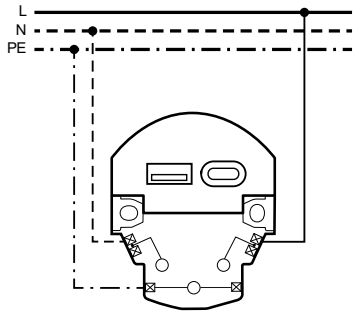
1. Schliessen Sie die USB/T13-Kombination (3) gemäss Schema an.
2. Montieren Sie die USB/T13-Kombination.



feller.ch/snapfix

3. Schrauben Sie die Frontplatte (1) zusammen mit dem Abdeckrahmen (2, mit dem Feller Logo unten rechts) an.

### Schema



## Installation

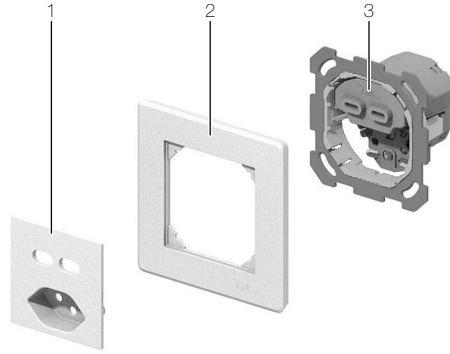


### DANGER

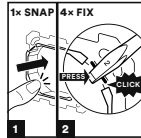
Danger de mort par électrochoc

Avant d'intervenir sur l'appareil, la ligne d'alimentation doit être mise hors tension par le dispositif de protection en amont et assurée contre le réenclenchement. Vérifier l'absence de tension dans l'installation.

### Procédure de montage



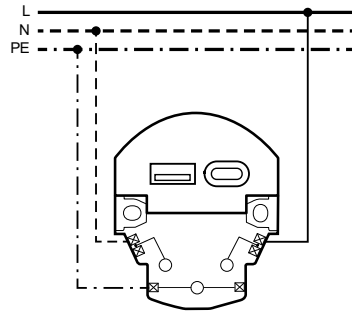
1. Connectez la combinaison USB/T13 (3) selon le schéma.
2. Montez la combinaison USB/T13.



feller.ch/snapfix

3. Vissez la plaque frontale (1) conjointement avec le cadre de recouvrement (2, avec le logo Feller en bas à droite).

### Schéma



## Installazione

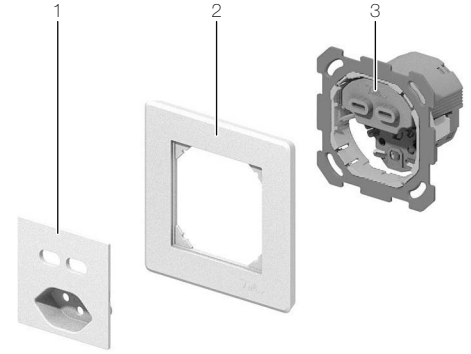


### PERICOLO

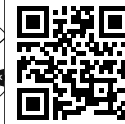
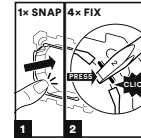
Pericolo di vita a causa di scariche elettriche

Prima di intervenire sull'apparecchio, mettere fuori tensione il cavo di alimentazione tramite il fusibile collegato a monte e assicurarsi contro il reinserimento. Controllare l'installazione all'assenza di tensione.

### Procedimento di montaggio



1. Collegare la combinazione USB/T13 (3) come da schema.
2. Montare la combinazione USB/T13.



feller.ch/snapfix

3. Avvitare la placca frontale (1) insieme al telaio di copertura (2, con il logo Feller in basso a destra).

### Schema

