

# Feller

N° 1/2017

# Attualità

**4**

«The Edge» Amsterdam: la visione del futuro divenuta realtà

**16**

«Dä mit de Chüeh» punta sul getto d'alluminio

**24**

EDIZIOdue cattura lo sguardo: Hôtel des Patients Losanna

*Feller*

by Schneider Electric



## L'inazione non è un'opzione.

Si sentono sempre meno i critici che mettono in dubbio i continui processi d'innovazione e la prospettiva coerente per il futuro. Perché proprio coloro che responsabilmente promuovono l'ambiente e una gestione oculata delle risorse, fanno bene a guardare avanti e a restare innovativi.

Un buon esempio è l'efficienza energetica. Sappiamo che, secondo l'applicazione e nonostante un'automazione intelligente degli edifici e una digitalizzazione coerente consentirebbero di ottenere decisivi miglioramenti, fino all'80% del potenziale di risparmio energetico oggi non viene sfruttato. Un esempio significativo al riguardo è «The Edge» ad Amsterdam, attualmente l'edificio più efficiente al mondo dal punto di vista energetico. Con le soluzioni per la gestione energetica di Schneider Electric si fissano nuovi standard di sostenibilità, produttività, comfort e di un'atmosfera, in cui ci si sente bene.

Il comfort caratterizza anche l'Hôtel des Patients a Losanna. L'intelligente soluzione KNX di Feller offre agli ospiti – pazienti della clinica universitaria di Losanna e turisti – uno sfruttamento ottimale di tutta la tecnologia per edifici, con ridotti costi di manutenzione per i gestori.

Questi sono solo due esempi, ma mostrano la molteplicità dei vantaggi delle tecnologie all'avanguardia di Schneider Electric e Feller rispetto a efficienza energetica e comfort. La digitalizzazione è quindi in corso da tempo e siamo lieti di poter intraprendere con voi questo emozionante viaggio nel futuro. Perché una cosa è certa: l'inazione non è un'opzione. Solo chi oggi accetta le sfide, sarà sulla scena anche domani.

In tal senso vi auguro una piacevole lettura.

Cordiali saluti

**Cello Duff**

*Responsabile Marketing Communications /  
Customer Experience Management, Feller AG*

«The Edge» ad Amsterdam: efficienza energetica esemplare	<b>4</b>
Intervista con Raúl Bonadé sull'effetto della digitalizzazione	<b>9</b>
Le più importanti novità del convegno Smart Home a Baden	<b>10</b>
Feller EASYNET va oltre le aspettative	<b>12</b>
Novità: variatore rotativo di potenza DALI Tunable White	<b>14</b>
Marc A. Trauffer, «Dä mit de Chüeh», punta sulle tradizioni	<b>16</b>
Fischli Elektro AG cresce con la formazione	<b>22</b>
Puro comfort: Hôtel des Patients a Losanna	<b>24</b>
Le risposte alle domande di architetti e committenti	<b>29</b>
Gita scolastica alla Mobile Smart Home	<b>30</b>
Consiglio d'installazione intelligente per variare la luminosità senza anomalie	<b>32</b>
Prospettive ineltec 2017: Feller ci sarà	<b>33</b>
Concorso online: in palio un iPad	<b>34</b>

# «The Edge»: la visione dell'efficienza energetica divenuta realtà.

**Il treno digitale è in marcia da tempo. Con «The Edge», la Schneider Electric mostra la meta di questo viaggio. Una digitalizzazione coerente consente eccellenti risultati nell'efficienza energetica.**

*Immagini* Ronald Tilleman (per OVG Real Estate & PLP Architecture)  
Raimond Wouda (Atrio, pag. 6)

**Sono pochi i temi che attualmente impegnano il mondo, l'Europa e quindi anche la Svizzera, più della digitalizzazione. IoT, industria 4.0 e BIM sono sulla bocca di tutti. Il 4.0 apre nuove opportunità e cela anche nuovi rischi. Feller e Schneider Electric investono in risorse e know-how per rimanere al passo con i tempi a livello internazionale e poter offrire ai propri clienti installazioni elettriche attuali e una moderna gestione degli edifici.**

Le tre megatendenze «urbanizzazione», «digitalizzazione» e «industrializzazione» comportano un drastico incremento del fabbisogno energetico. Nel 2050 oltre 2,5 miliardi di persone abiteranno in città<sup>1</sup>, entro il 2020<sup>2</sup> la digitalizzazione collegherà in rete 50 miliardi di oggetti, e con l'industrializzazione il consumo energetico dovrebbe aumentare del 50% entro il 2050<sup>3</sup>. Per contro, attualmente 1,3 miliardi di persone non hanno ancora accesso all'elettricità.





«The Edge». Lo straordinario design, unitamente alla tecnologia intelligente e d'avanguardia di Schneider Electric, garantisce un valore di sostenibilità del 98,36% (BREEAM-NL). Inoltre l'edificio produce più energia di quanto ne consumi.



Un video mostra perché «The Edge» è denominato «l'edificio più sostenibile al mondo».



Atmosfera di benessere al massimo livello. È possibile grazie alla domotecnica intelligente di Schneider Electric.

Anche nell'edilizia svizzera compaiono sempre più norme relative al monitoring, come per esempio attualmente nell'ambito di standard Minergie e nelle MuKEN (prescrizioni tipo cantonali nel settore energetico). Questa situazione di partenza rappresenta una grande opportunità e nel contempo una missione per tutte le aziende nei settori delle costruzioni, degli edifici, della domotica e dei materiali elettrici in Svizzera.

#### La prova del fattibile è servita

Un progetto convincente è «The Edge» di Deloitte ad Amsterdam, ad oggi il palazzo d'uffici energeticamente più efficiente al mondo. Al suo interno Schneider Electric dimostra in modo suggestivo che con l'ausilio della digitalizzazione dell'automazione per edifici, in particolare dell'IoT (Internet of Things), è possibile sfruttare un grandissimo potenziale di efficienza energetica. Il risultato si ottiene mediante un'automazione interconnessa dei locali e dell'edificio abbinata alla soluzione di gestione dell'edificio IT integrata, che può offrire all'ecosistema edificio un sostanziale valore aggiunto. Non solo per l'efficienza energetica, ma anche per la trasparenza dei flussi di energia e il fattore benessere dei dipendenti di Deloitte.

#### Le sfide di Feller dei prossimi 40 anni

Sulla base delle suddette cifre, l'Organizzazione interprofessionale swisscleantech e il suo presidente Matthias Bölke (CEO Schneider Electric Svizzera AG e Feller AG) definiscono la seguente formula molto semplice ed efficace: se prevediamo nel 2050 un consumo energetico 1,5 volte superiore a quello del 2009 e l'obiettivo politico di dimezzare le emissioni di CO<sub>2</sub>, l'efficienza energetica deve essere triplicata. Il fattore esatto si può discutere, ma in ogni caso non riveste un ruolo decisivo. La realtà è che un aumento dell'efficienza è necessario e su questo gli esperti concordano. Stando agli studi<sup>4</sup> sussiste un massiccio potenziale di efficienza non sfruttato: 58% nell'industria, 79% nelle infrastrutture e addirittura 82% negli edifici (vedi grafico), il principale campo d'attività di Feller. Secondo lo stato attuale della tecnica, tale potenziale può essere sfruttato con una digitalizzazione completa orientata all'efficienza energetica. Gli elementi più importanti sono un'automazione intelligente e interconnessa degli edifici e un processo di analisi, che valuti i flussi energetici rilevati e consenta così un'ottimizzazione del comando o del funzionamento dell'edificio.

#### Un'opportunità per tutti

«The Edge» è una visione divenuta realtà. Tuttavia, la digitalizzazione ha senso anche in progetti di piccola entità, là dove ognuno di noi può dare il proprio contributo. Ad esempio nella predisposizione digitale dell'appartamento: ogni stanza deve essere dotata di un collegamento digitale, o per lo meno predisposta a tal fine. Ciò è realizzabile con la rete domestica EASYNET di Feller, che all'occorrenza può essere integrata in combinazione con cavi coassiali, oppure con le soluzioni tecnicamente raffinate e orientate al futuro FTTH e FiTH sempre di Feller. La soluzione digitale per il comando di luci e tapparelle di appartamenti si chiama zeprion. zeprionAIR come complemento consente un comando

#### Fonti:

<sup>1</sup> Nazioni Unite, DESA

<sup>2</sup> Cisco (IoT, Internet of Things, Internet delle cose)

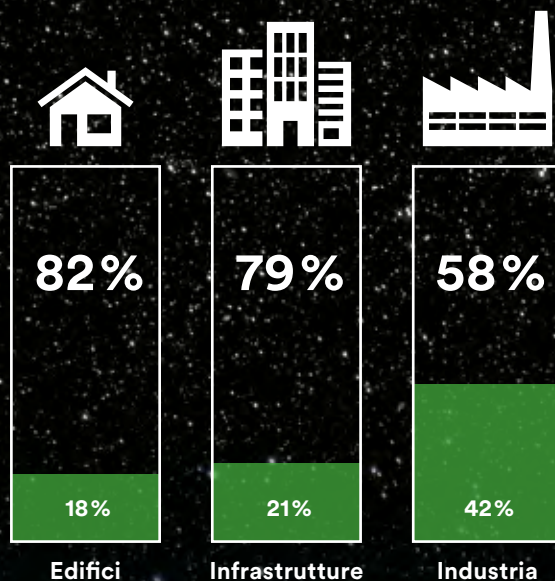
<sup>3</sup> IEA (International Energy Agency)

<sup>4</sup> World Energy Outlook 2012, OECD/IEA, come pure analisi interne Schneider Electric



# Tanto potenziale nell'efficienza energetica.

Il principale campo d'attività di Feller è il settore edilizio. L'ambito in cui sussiste il maggior potenziale di efficienza energetica e che promette una solida crescita.



Potenziale non sfruttato di efficienza energetica oggi







L'imponente edificio offre tutto ciò che serve per postazioni di lavoro confortevoli in una straordinaria architettura.

### **Il settore deve avanzare**

Cosa significa la digitalizzazione per l'installatore, il progettista, lo promotore immobiliare o l'architetto? Esistono tante ottime soluzioni tecniche. È possibile realizzare maggiore efficienza. Si richiede dunque la volontà d'innovazione del settore, la disponibilità a una maggiore formazione e l'utilizzo del potenziale dei giovani professionisti. Il settore è chiamato a confrontarsi seriamente con gli attuali nuovi prodotti digitali. Ciò richiede coraggio e perseveranza. Con il proprio Centro di formazione e il programma formativo completo, Feller offre tutti gli strumenti per affrontare queste sfide. È innegabile: non si può fare a meno della digitalizzazione. Il treno è partito e acquista velocità. Intraprendere questo viaggio vale in ogni caso la pena.

[www.feller.ch/knx](http://www.feller.ch/knx)

[www.feller.ch/zeprion](http://www.feller.ch/zeprion)

integrato nella locale infrastruttura di rete anche tramite Home Panel 7", smartphone e tablet, e pertanto già oggi può essere definita una soluzione IoT (Internet of Things). Grazie all'interfaccia aperta, anche altri fabbricanti e i loro prodotti installati in rete possono interagire direttamente con zeprionAir. Da un lato questo crea un valore aggiunto in termini di comfort e di efficienza energetica, e dall'altro consente funzioni di sicurezza, come ad esempio il funzionamento mediante cellulare o un accesso remoto.

Per gli oggetti più completi e i relativi compiti di automazione, sia negli edifici residenziali che funzionali, è naturalmente indicata una soluzione KNX. Può essere integrata con facilità nella rete IP e gestita anche in remoto tramite HomePanel 7" o dispositivi mobili. Grazie al collegamento in rete di tutti gli impianti, KNX è la soluzione ideale per incrementare l'efficienza energetica e il monitoraggio dell'energia.



# Futuro digitale.

**Sei domande a Raúl Bonadé, responsabile di Gestione prodotti e dati presso Feller AG.**

La digitalizzazione ha un grande impatto sulla nostra vita, sul settore e naturalmente anche sullo sviluppo dei prodotti in Feller. Feller Attualità ha posto sei domande sulla digitalizzazione a Raúl Bonadé, responsabile di Gestione prodotti e dati presso Feller AG.

## **Cosa significa digitalizzazione?**

Mi piace paragonare la digitalizzazione con l'impiego di materie prime da parte dell'umanità. Già nel IX o X secolo avanti Cristo gli uomini impararono ad estrarre minerale di ferro e a utilizzarlo per realizzare oggetti utili per la quotidianità. Oggi produciamo una molteplicità di cose in ferro. Il rapporto con la digitalizzazione è simile. Ogni giorno generiamo una quantità enorme di dati digitali, che ci offrono la materia prima della digitalizzazione. Trasformare i dati in qualcosa di intelligente è quanto apprenderanno o dovranno apprendere le attuali generazioni.

## **I dati sono una materia prima?**

In tal senso sì. Possono essere ottenuti dal collegamento in rete di diverse cose. La nostra vita e le cose che ci circondano generano enormi quantità di dati. Quando riusciamo a sfruttare in modo proficuo questi dati raccolti, ne deriva un valore aggiunto, sia esso ecologico oppure economico. I dati non elaborati sono come il minerale di ferro, che di per sé non ha alcuna utilità. Dobbiamo pertanto attribuire grande valore anche all'analisi intelligente dei dati: dai dati grezzi all'informazione.

## **Ora anche il settore dei materiali elettrici si confronta sempre più con la digitalizzazione. Quali sono le tendenze che Feller individua per il settore?**

Digitalizzazione significa anche collegamento in rete. Queste tecnologie possono consentire una maggiore elettrificazione della società. L'energia elettrica come fonte energetica diviene sempre più importante. Oggi solo un quarto dell'energia consumata dalle utenze finali in Svizzera è elettrica. A mio parere, in futuro sostituiranno sempre più le fonti energetiche da petrolio con l'energia elettrica. I concetti chiave sono «mobilità», «pompe di calore», «smart grid», «energia solare», ecc. La stabilità di rete diventa più complessa, sono richieste nuove intelligenze, la gestione energetica assume maggiore importanza. Solo gli edifici e le cose collegati in rete rispondono a tali requisiti. Su ciò influiamo direttamente con i nostri prodotti e partner.



## **Quali effetti ha la digitalizzazione su installatori e progettisti di sistemi elettrici?**

Offre loro enormi opportunità! Perché il settore dei materiali elettrici diventerà sempre più importante in virtù della crescente elettrificazione. Senza formazione professionale non è tuttavia possibile, alla fine essa determina il successo di un'azienda o l'ottenimento di un ordine. La padronanza delle nuove tecnologie diventa essenziale per la concorrenzialità in un mercato dei materiali elettrici sempre più complesso e rilevante.

## **Come si possono preparare gli installatori e progettisti di sistemi elettrici a questo cambiamento?**

Con corsi di formazione e aggiornamento, informandosi, integrando le tecniche attuali nei propri progetti e acquisendo esperienze. Dando il buon esempio. Inoltre Feller fornisce un'offerta completa di corsi di aggiornamento che viene continuamente ampliata per accompagnare i nostri clienti nel processo di sviluppo.

## **Esistono già prodotti Feller che sono nati in seguito alla svolta digitale?**

Molti dei nostri prodotti sono già collegabili in rete, come ad esempio zeptionAIR o KNX. Al reparto Sviluppo la digitalizzazione riveste moltissima importanza. Nella nostra visione, i prodotti e le soluzioni Feller saranno parte di un grande ecosistema interconnesso, il cosiddetto Internet of Things. Oggi l'integrazione della rete con interfacce aperte e API (Application Programm Interfaces) o connettività IP sono per noi requisiti obbligatori. Con la crescente digitalizzazione sono probabilmente finiti i tempi dei sistemi proprietari chiusi.

# Tendenze Smart Home.

Conclusioni del forum su reti domestiche, multimedialità e automazione degli edifici, il convegno Smart Home a Baden.





**Il convegno Smart Home 2017 tenutosi il 21.3.2017 presso il Trafo Baden ha mostrato quale sarà la direzione del viaggio. L'evento si rivolgeva a installatori elettricisti, progettisti di sistemi elettrici e a esperti di dispositivi multimediali. Feller ha raccolto per voi tre messaggi di tre referenti a questo convegno. Il convegno ha registrato il tutto esaurito con oltre 300 persone.**

### **1 Bettina Furrer:**

«Il futuro dell'energia è un lento e complesso processo di trasformazione. La Smart Home è un rilevante campo di implementazione, che viene influenzato da fattori come sviluppo tecnologico, digitalizzazione e andamento dei prezzi delle energie rinnovabili. Nell'implementazione di Smart Home dovrebbe essere sempre evidenziato il valore aggiunto. Per le abitazioni private sono fondamentali aspetti come comfort, sicurezza, risparmio o indipendenza.»

---

*Bettina Furrer dirige l'Istituto per lo sviluppo sostenibile della ZHAW, Università di scienze applicate di Zurigo. È anche vicepresidente dell'SCCER CREST, che si occupa degli aspetti socioeconomici della strategia energetica 2050.*

---

### **2 Roland Haenggi:**

«Il futuro della Smart Home o di IoT sarà cognitivo. I computer apprenderanno dalla nostra voce e potranno supportarci nel nostro lavoro quotidiano. Un'intelligenza che comprende il contesto dell'abitare è la base per la casa intelligente. Ma sino ad allora la strada è ancora lunga. L'IBM è il precursore tecnico nel campo del «cognitive computing», presentato per la prima volta da IBM nel 2010 nel Jeopardy Game. Il marchio di IBM per il «cognitive computing» è WATSON, che serve come base per l'attuazione di questa visione. Grazie ad esso, i computer possono imparare a comprendere le nostre azioni e la lingua con le sue particolarità.»

---

*Roland Haenggi lavora dal 1982 nell'industria dei computer, dove ha intrapreso la classica carriera informatica. Dal 2015 è Chief Technical Officer dell'IBM per l'industria globale dell'elettronica in Europa.*

---

### **3 Jara Arfi:**

«Qualunque sia la tecnologia non dobbiamo mai dimenticarci dei nostri clienti. La loro priorità è avere a casa un'oasi dove poter stare bene e rilassarsi. Ciò comprende luci, intrattenimento, sicurezza e altre soluzioni comfort, come ad esempio il comando vocale. Non c'è da stupirsi che il 73% degli intervistati sia interessato alla Smart Home. E la tendenza non si arresterà. La crescita annua del mercato nel settore Smart Home continua ad essere oltre il 50%.»

---

*Jara Arfi lavora dal 2010 per Philips in Germania. Da agosto 2016 è responsabile presso Philips Lighting per l'assistenza e la nuova acquisizione di aziende partner nel settore Smart Home.*

---

# EASY... EASYNET.

**Per la rete domestica: ancor più scelta grazie alla soluzione schermata e ad apparecchi FLF.**

**Sembra incredibile. Feller EASYNET è ancora giovane, eppure ha già superato molte aspettative. Perché? EASYNET soddisfa ogni desiderio, sia in termini di funzionalità che di design disponibili. Su richiesta dei clienti, ora la gamma di prodotti Feller EASYNET è stata integrata da una versione schermata dei cavi, dei connettori S-One e degli apparecchi FLF.**

EASYNET è la soluzione di rete svizzera per gli ambienti domestici. Il successo di EASYNET si fonda in gran parte sulla coerente semplicità, filo conduttore che contraddistingue l'intero portafoglio prodotti. EASYNET ne ha già dato prova in innumerevoli installazioni. E proprio questa semplicità è un aspetto centrale per un settore, in cui qualità, pressione per le scadenze e risparmi sui costi sono sempre più rilevanti.



Il nuovo cavo d'installazione schermato EASYNET Cat 6<sub>A</sub> F/FTP\*



Il nuovo modulo di collegamento schermato EASYNET S-One Cat 6<sub>A</sub>\*



Novità: le prese di collegamento EASYNET sono ora disponibili anche nel design FLF compatto.





Lo specialista della combinazione. Di fibra (FiTH), rame o coassiale: Feller propone i principali sistemi nel design contemporaneo STANDARDdue o EDIZIOdue.

### La necessità determina la soluzione

EASYNET offre tutte le soluzioni richieste nelle attuali infrastrutture di rete. A partire dalla «soluzione di rete convenzionale» basata su Twisted-Pair Cat 6, classe E per applicazioni All IP, e da una soluzione coassiale 2 GHz a prova di futuro, che è già compatibile con DOCIS 3.1. A seguito di numerosi feedback e richieste dei clienti, ora l'assortimento include una soluzione schermata Twisted-Pair Cat 6<sub>A</sub> (modulo di collegamento, cavo e Patch Panel). Altra novità disponibile è la presa di collegamento in esecuzione FLF, a complemento delle due attuali prese da parete EASYNET nelle linee di design EDIZIOdue colore e STANDARDdue.

### FTTH Ready

Una speciale attenzione meritano le soluzioni preconfezionate per il migliore trasferimento dati possibile grazie a Fiber to the home (FTTH) e Fiber in the Home (FiTH). In queste rientra il kit di espansione DiaLink e il box FTTH, entrambi di Feller. Essi consentono collegamenti FiTH senza giunzioni perché tutto è già pronto. Basta ordinare la lunghezza adatta, inserire il cavo, collegare il connettore e il gioco è fatto. È così facile che l'installazione è due volte più rapida rispetto ai prodotti tradizionali.

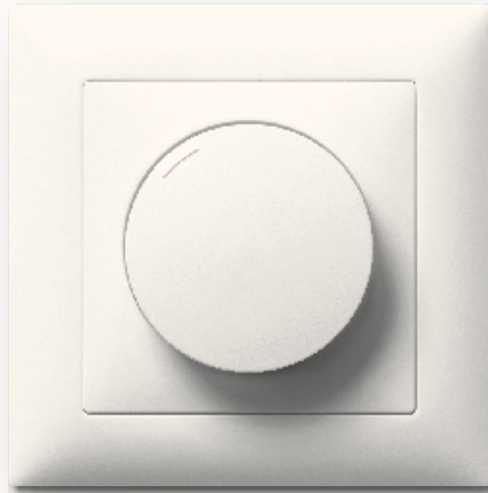


### La rete FiTH pronta in scatola

Il kit di espansione DiaLink EASYNET con connettori preconfezionati per la posa in tubi fa sì che il segnale ottico sia inoltrato dalla presa OTO (presa ottica per le telecomunicazioni) nel distributore dell'abitazione a una presa da parete EASYNET nel soggiorno (espansione OTO). Ciò consente di collocare il modem WLAN a fibre ottiche in modo da assicurare la copertura WLAN migliore possibile. Inoltre, all'occorrenza l'Ethernet può anche essere ricondotto al distributore centrale tramite il secondo collegamento RJ-45 della presa EASYNET.

[www.feller-easynet.ch](http://www.feller-easynet.ch)

# Non tutti i bianchi sono uguali.



**Il nuovo variatore rotativo di potenza DALI Tunable White  
comanda la luminosità e la temperatura di colore.**





**La luce biologicamente efficace va oltre il semplice slogan. I produttori offrono sempre più luci speciali con un controllo dell'illuminazione DALI Tunable White, grazie al quale la temperatura di colore può essere modificata dal bianco caldo al bianco freddo. Il variatore rotativo di potenza DALI Tunable White di Feller supporta già oggi le possibilità di controllo dell'illuminazione di domani.**

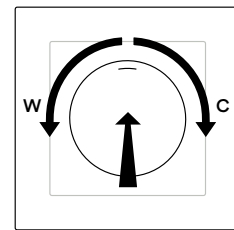
I variatori rotativi sono divenuti parte integrante degli impianti elettrici di base come gli interruttori tradizionali. Soprattutto i variatori rotativi DALI registrano negli ultimi anni un incredibile consenso. Oggi gli architetti sono maggiormente sensibili alla luce biologicamente efficace. L'obiettivo è di influenzare il sistema vitale dell'uomo o l'impatto spaziale con una variazione mirata della temperatura di colore, ad esempio dal bianco caldo al bianco freddo. Di mattina la lampada diffonde luce bianca fredda, e di sera la variamo verso il bianco caldo. In base all'atmosfera, secondo il momento della giornata.

#### Con una rotazione

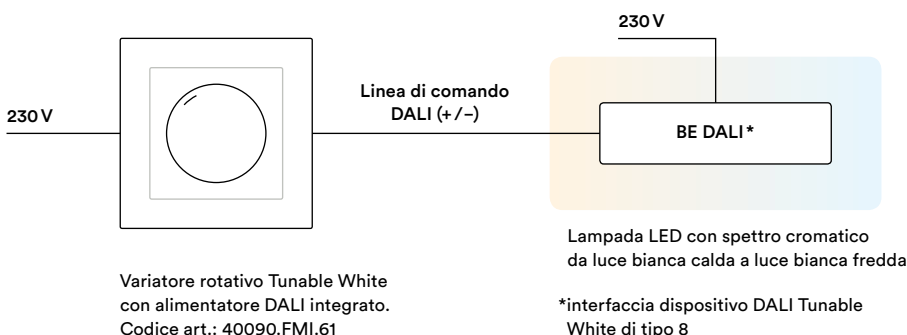
Gli alimentatori di queste luci Tunable White utilizzano il noto standard DALI, ma si basano su uno speciale alimentatore DALI (interfaccia dispositivo DALI Tunable White di tipo 8). Sono comandabili tramite il nuovo variatore di luce DALI Tunable White di Feller. L'uso è estremamente semplice. Ruotando il variatore si modifica come sempre l'intensità della luce da chiara a scura. Ruotando e premendo contemporaneamente il variatore, cambia la temperatura di colore dal bianco caldo al bianco freddo. Soprattutto in ambiente domestico, ad esempio in bagno, questa applicazione sarà molto apprezzata. Grazie alla tecnologia DALI, installazione e cablaggio sono estremamente facili.

#### Principio di funzionamento del variatore di luce Tunable White:

- Pressione = accensione/spengimento luce
- Rotazione = variazione della luminosità (chiaro/scuro)
- Pressione e rotazione = adeguamento della temperatura di colore (rotazione verso sinistra [W] = luce più calda) (rotazione verso destra [C] = luce più fredda)



[www.feller.ch/dimmer](http://www.feller.ch/dimmer)



Con il variatore rotativo di potenza DALI TunableWhite, Feller offre la soluzione più semplice per comandare le luci con funzionalità spettrale (Tunable White).



# Culto.

**Le tradizioni sono tutt'altro  
che antiquate.**

*Immagini* Beat Kehrl  
Adrian Bretscher

**Marc A. Trauffer è bernese al cento per cento, vive e lavora sul lago di Brienz. Abbiamo incontrato l'autoproclamatosi «Alpentainer», che agli Swiss Music Awards di quest'anno si è aggiudicato due premi, vincendo nelle categorie «Best Male Solo Act» e «Best Album» con «Heiterefahne». E chi non conosce la simpatica star per le sue hit di musica popolare, sicuramente lo conosce con l'appellativo «dä mit de Chüeh» (quello delle mucche) per le sue mucche giocattolo intagliate a mano.**









**«È stato un po' come fare un tuffo nel passato. La lunga esperienza mi è stata di grande aiuto nel montaggio di tipo tradizionale. Un progetto davvero emozionante.»**

Radi Wenger, installatore elettricista, Schild Elektro AG, Brienz\*

---

**Progettazione del sistema elettrico + impianti elettrici**

Schild Elektro AG  
Hauptstrasse 121, 3855 Brienz  
Sandweg 4, 3818 Grindelwald  
www.schild-elektro.ch

---

\* La ditta Schild Elektro AG di Brienz e la Feller AG sono partner di lunga data. Progetti speciali richiedono anche soluzioni straordinarie. Il concetto di installazione per la ditta Trauffer Holzspielwaren AG è stato elaborato in parallelo: Kari Wyss si è occupato della progettazione per Schild Elektro AG, gli impianti sono stati implementati da Radi Wenger. La Feller AG era rappresentata da Urs Badertscher.

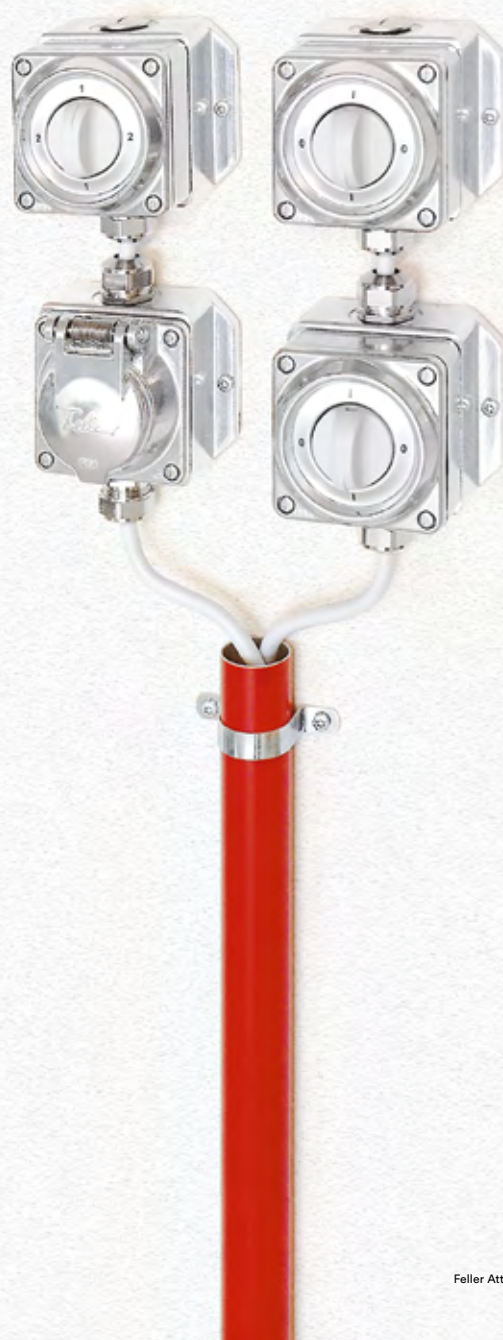
---

**Marc A. Trauffer, la domanda brucia sulla lingua. Recentemente ha costruito una nuova fabbrica moderna. Per gli impianti elettrici ha però scelto un classico, la gamma Getto di Feller. Quale è stata la sua considerazione?**

(Ride) Non è stata una considerazione. La colpa è di un ricordo e dei miei personali valori. Già nella vecchia fabbrica di giocattoli di mio nonno avevamo interruttori e prese in getto d'alluminio di Feller. Poiché le forme tradizionali mi affascinano in tutti i loro aspetti, cerco di averne cura. Perciò la scelta era chiara. Anche nei nuovi ambienti ci dovevano essere i prodotti in getto d'alluminio di Feller.

**Lei è giovane e ha successo sia come imprenditore che come musicista. Ciò nonostante si entusiasma per le tradizioni. Non è una contraddizione?**

Niente affatto. Il bello delle tradizioni è che non sono rigide. Pensiamo sempre che le tradizioni siano qualcosa di immutabile. Le tradizioni sono in costante trasformazione. Alcune a un certo punto finiscono nell'ombra. Altre vengono improvvisamente rispettate come nuova tradizione. E di nuovo altre si trasformano.







La gamma Getto di Feller pone accenti raffinati in tutto l'edificio della Trauffer Holzspielwaren AG.

È bello quando nel corso del tempo un marchio o un prodotto riesce a mantenere la propria salda collocazione. Così all'improvviso un prodotto diventa un prodotto di culto.

**Come artista e imprenditore punta molto sui sentimenti nazionali. Coltiva il concetto di «Svizzera» e lavora con valori tipicamente svizzeri. Da cosa deriva il successo che riscuote in questo modo?**

Credo che la grande importanza e la forte accoglienza della «Svizzera» siano notevolmente correlate alla globalizzazione. Da un lato la Svizzera stessa è il prodotto di un mondo globalizzato. Dall'altro, le qualità svizzere acquisiscono particolare valore rispetto all'offerta mondiale. Forse si è di nuovo più consapevoli di cosa significa «swissness».

**Come si coniuga lo «swissness» con lo spirito innovativo e il progresso?**

Perfettamente. Basta guardare alle numerose aziende innovative e di successo nel nostro Paese. Lo vediamo anche da noi. Inizialmente la Trauffer Holzspielwaren AG era una società con 15 dipendenti. Oggi siamo in 66. L'azienda è già alla terza generazione. E in più è sanissima.

**Scegliendo Feller ha fatto anche una scelta della Svizzera?**

Senza dubbio, perché in questo caso la Svizzera è sinonimo di «design» e «qualità». Volevo un prodotto robusto che duri negli anni, e intendo sia in termini di qualità, sia di design. Feller soddisfa entrambi i requisiti. Sono gli stessi obiettivi che perseguiamo con i nostri prodotti e in tal senso è sorprendente quanto si assomiglino le due aziende. E come ho detto, già nella vecchia fabbrica avevamo i bellissimi interruttori in getto d'alluminio di Feller. Determinanti sono state naturalmente anche le considerazioni rispetto all'architettura. Abbiamo lavorato molto con il legno e i prodotti in getto d'alluminio creano un magnifico contrasto. Inoltre abbiamo dipinto di rosso i tubi in cui corrono i cavi.



Marc Trauffer sa di cosa parla quando si impegna per la qualità.



### Dove la porta il futuro?

Musicalmente quest'anno mi esibisco un po' meno e mi limito a un paio di partecipazioni a concerti Open Air. Mi concentrerò invece interamente sull'azienda. Il nuovo edificio è appena stato terminato. Inoltre, scegliendo le società Pilgram (bambole pieghevoli) e Kiener (carillon e farfalle) abbiamo acquisito altre due ditte ricche di tradizione. Vorrei integrare il tutto nella nostra realtà aziendale con cura e responsabilità, creando una solida base. In questo mi aiuta la mia compagna, che si occupa dell'intera gestione quando io sono assente per gli impegni musicali.

**Trauffer Holzspielwaren AG**  
Kritz, 3858 Hofstetten, Svizzera  
[www.trauffer-holzspielwaren.ch](http://www.trauffer-holzspielwaren.ch)

«Heitererfahne»: 7 volte 1° in classifica, disco d'oro, due volte disco di platino, due volte vincitore agli Swiss Music Awards di quest'anno nelle categorie «Best Male Solo Act» e «Best Album».

Il quinto album di Trauffer è arrivato sul mercato a inizio 2016 e con numerosi piazzamenti in vetta alle classifiche ha soddisfatto anche le più audaci previsioni. Disponibile in una bella «Ice Edition», il raffinato doppio CD offre tutto ciò che i fan dell'artista dell'Oberland bernese si attendono: sound rock mixato con suoni tradizionali, cantato nel migliore dialetto.

[www.trauffer.ch](http://www.trauffer.ch)



# La qualità unica del getto.



I prodotti in getto d'alluminio di Feller entusiasmano giustamente gli esperti di tutti i settori. Da un lato la gamma di alta qualità è sinonimo di massima robustezza e quindi di sicurezza. Dall'altro il suo aspetto indipendente convince anche gli esteti più esigenti.

Che i prodotti Feller siano straordinariamente forti nel design, è risaputo da tempo. Tuttavia è proprio l'assortimento Getto a esprimere particolarmente bene il significato autentico del concetto di «design» insieme ad altri classici come ad esempio STANDARD-due. Con questo termine s'intende la progettazione di un prodotto in cui estetica e funzionalità si armonizzano.

In realtà l'assortimento Getto di Feller è specificamente pensato per quegli impieghi in cui è indispensabile una resistenza agli influssi meccanici e chimici. Ad esempio negli ambienti umidi, nell'industria pesante, ma anche nelle stazioni ferroviarie e negli aeroporti. L'elevata resistenza si deve tra l'altro alla lega di magnesio e alluminio (AlMg2), che si contraddistingue per l'estrema resistenza meccanica e la durata agli influssi atmosferici e chimici.

Grazie alla loro estetica autonoma, i prodotti in getto d'alluminio di Horgen si sono affermati anche come classici del design. E così trovano grande consenso anche in musei, negozi o uffici commerciali. Colpisce soprattutto la copertura del dispositivo lucidata a sfere. Ciò non solo garantisce un perfetto comportamento a lungo termine, ma gli conferisce inoltre l'aspetto moderno e attraente.

Con appena 30 elementi, l'assortimento Getto è in grado di soddisfare tutte le esigenze di montaggio a incasso, apparente e incorporato.

[www.feller.ch/guss](http://www.feller.ch/guss)



# Il percorso del successo.



Con lo sguardo al futuro:  
Ronny Fischli mantiene  
in forma la propria azienda  
con la formazione di Feller.

---

**Fischli Elektro AG**  
Hüttenbergstrasse 3  
8758 Obstalden

---

**Chi vuole avere successo deve costantemente aggiornarsi ed evolversi. Il nostro cliente del Canton Glarona ha reso la formazione una parte integrante della propria filosofia aziendale. È il migliore esempio dei molteplici valori aggiunti che il programma di formazione Feller offre a installatori elettricisti, progettisti di impianti elettrici, integratori di sistemi e non da ultimo ai loro clienti.**

Chi sostiene che nel lavoro quotidiano non ci sia tempo per la formazione e l'aggiornamento, certamente non conosce Ronny Fischli. Insieme a suo padre dirige la Fischli Elektro AG a Obstallden sul lago di Walenstadt. Il tecnico automatore entrato in azienda nel 2012, ha presto riscontrato come la formazione e l'aggiornamento continui costituiscono la chiave del successo. E tutto è iniziato con il programma di corsi d'aggiornamento della Feller AG.

I Fischli sono da sempre clienti entusiasti di Feller. E non appena è stato istituito il corso «KNX per principianti», entrambi si sono iscritti senza esitazioni. «Per capire il sistema e scoprire le possibilità e i vantaggi innumerevoli di KNX, i corsi sono fondamentali», riassume oggi Ronny Fischli. In seguito sono cresciuti sempre più la sua «fame» di conoscenza e il desiderio di frequentare altri corsi sino al corso di perfezionamento KNX certificato. Il successo commerciale poi non si è fatto attendere a lungo. In un progetto per una residenza secondaria di un cliente ha potuto mettere in pratica quanto appreso: ora il cliente monitora la propria abitazione mediante una telecamera e regola anche il riscaldamento secondo necessità. Il tutto senza essere sul posto.

La formazione orientata alla pratica aiuta Ronny Fischli a dare alla propria azienda un posizionamento ottimale per il futuro. I relatori sono formatori certificati, esperti qualificati ed eccellenti operatori del settore. Se nonostante i corsi allo stesso Fischli capitasse di aver bisogno di ulteriori conoscenze nella propria attività quotidiana, può sempre contare sul supporto Feller anche fuori dai corsi.

[www.feller.ch/formazione](http://www.feller.ch/formazione)

---

**Nuovo modulo formativo**  
Da fine agosto 2017 nel programma  
di formazione Feller:

**«Reti domestiche. Installazione  
efficiente e sicura»**

Maggiori informazioni su:  
[www.feller.ch/formazione](http://www.feller.ch/formazione)

---





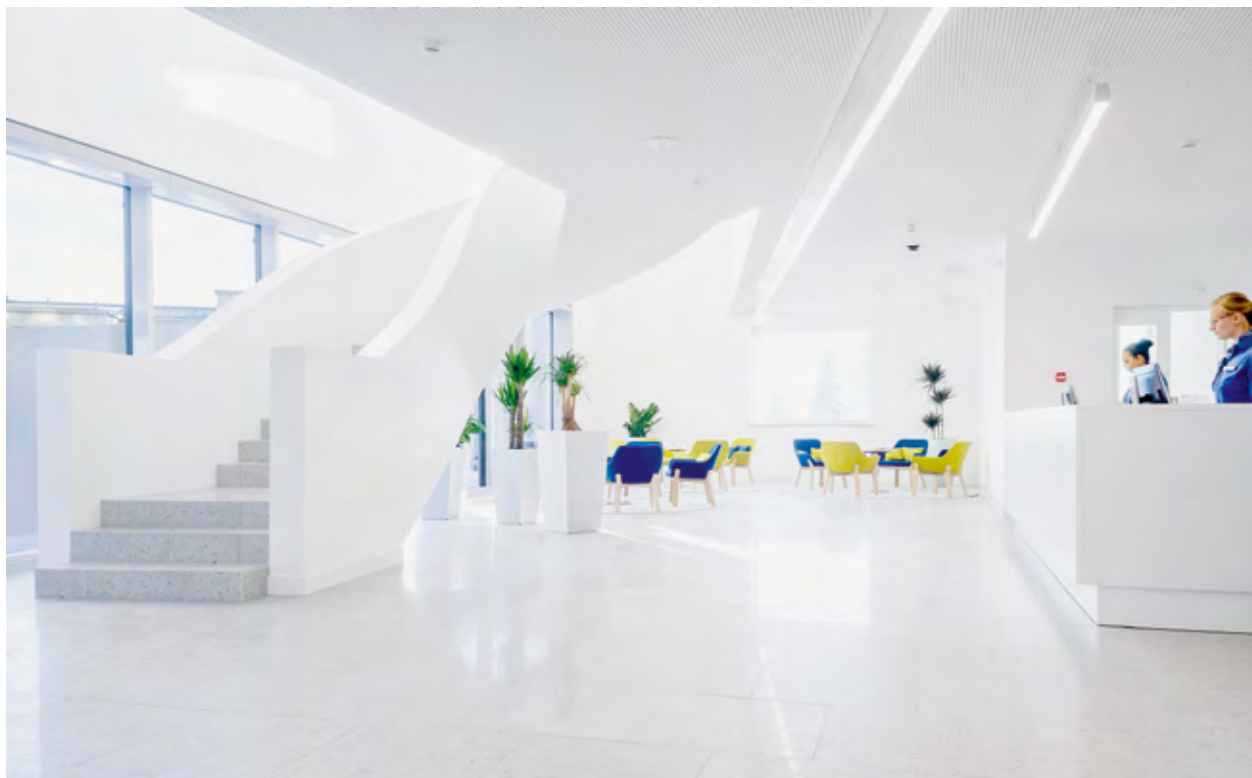
I pazienti apprezzano il comfort da tre stelle Superior piuttosto che l'ambiente sterile da ospedale.

# Un hotel fuori dal comune.

*Immagini* Brauen Wälchli Architectes

**L'Hôtel des Patients, che sorge direttamente accanto alla Maternità del Centro ospedaliero universitario del Canton Vaud (CHUV) a Losanna, è un'assoluta novità per la Svizzera. L'idea di alloggiare turisti, uomini d'affari, pazienti e relative famiglie nello stesso hotel è stata copiata dalla Scandinavia.**





*In alto:* Inondata di luce, la zona d'ingresso accoglie gli ospiti.

*Al centro:* Anche le avvolgibili si comandano comodamente premendo un pulsante.

*In basso:* Utilizzo semplicissimo anche per gli ospiti senza particolari conoscenze – pulsante KNX RGB di Feller nel design EDIZIOdue.





### **Un riuscito lavoro di squadra**

La parte visibile dell'hotel è il risultato di un complesso progetto edilizio. Ciò ha richiesto un buon lavoro di squadra e una progettazione tecnica approfondita, in particolare per l'elettrotecnica e l'automazione degli edifici. A tal fine tutti i soggetti coinvolti nella costruzione hanno dovuto strettamente collaborare: gli utenti futuri, rappresentati dalla direttrice dell'hotel Stéphanie Abel, e l'ufficio progettazione BMS SA di Avry sotto la direzione di Philippe Marmy. In considerazione delle camere dei pazienti altamente tecnicizzate, che nel contempo devono essere facili da utilizzare, BMS ha optato per lo standard bus KNX. «La tradizionale tecnica per edifici sarebbe certamente costata qualcosa meno, ma sarebbe stata notevolmente inferiore rispetto alla soluzione con KNX quanto a vantaggi, flessibilità, possibilità di ampliamento, monitoraggio e intrattenimento», afferma convinto Philippe Marmy.

### **Tre stelle Superior**

Gli ospiti ricevono un badge come chiave della stanza. Quando lo inseriscono nell'interruttore per hotel card KNX di Feller, la camera commuta dalla modalità automatica al manuale. Così gli ospiti possono comandare luci e avvolgibili secondo i propri desideri e la reception sa in tempo reale in quali camere è presente qualcuno. Per la sicurezza dei pazienti l'hotel va ancora oltre: ogni paziente riceve un braccialetto personale con il quale può chiedere aiuto in caso di emergenza ed essere immediatamente localizzato in tutto l'edificio.

Mediante i pulsanti KNX RGB EDIZIOdue di Feller è possibile comodamente comandare luci, avvolgibili e la temperatura della camera. In tutte le 114 stanze sono installati accanto al letto per un comfort illimitato. È integrata anche la scena «Tutto off», che può essere richiamata sempre dal letto alla sera. Grazie a KNX la camera passa in modalità automatica non appena non è più occupata. Le scene programmate si modificano in base all'ora del giorno e alla stagione.

### **Solo il meglio è abbastanza buono**

La qualità e affidabilità dei prodotti dell'assortimento Feller per pulsanti, rilevatori di movimento e termostati sono state vincenti nella scelta di BMS SA. Al riguardo Philippe Marmy afferma: «Volevamo montare i migliori prodotti disponibili, per i quali viene of-

ferta una perfetta assistenza.» Questo apprezzamento va a Laurent Naoni, consulente alla clientela Feller, e a Jean-Pierre Gaillard, consulente alle vendite di Feller, che hanno contribuito in modo sostanziale al successo di questa «première» svizzera: «Abbiamo assistito il progetto dall'inizio alla fine: con la consulenza all'ufficio di progettazione nella scelta delle soluzioni più idonee sino all'ordinazione e poi alla predisposizione di tutti gli apparecchi per la marcatura.»

### Soddisfazione garantita

Alla reception un touch-panel 7" KNX EDIZIOdue di Feller fornisce in ogni momento informazioni sullo stato delle camere. Anche l'accesso al parcheggio e gli allarmi possono essere gestiti facilmente mediante lo stesso dispositivo. Stéphanie Abel dice al riguardo: «Siamo completamente soddisfatti della qualità dell'installazione. E facciamo di tutto affinché i pazienti riescano a cambiare aria e non si sentano come in un ospedale.»

[www.feller.ch/KNX](http://www.feller.ch/KNX)

[www.feller.ch/EDIZIOduecolore](http://www.feller.ch/EDIZIOduecolore)



### Hôtel des Patients

Gli ospiti dell'hotel sono principalmente pazienti del CHUV, in grado di affrontare autonomamente la propria quotidianità solo con un'assistenza minima. Oppure sono previsti controlli sanitari che possono essere direttamente organizzati ed eseguiti in loco. A tal fine sono state allestite un'unità medica e stanze per i trattamenti che sono l'orgoglio della direttrice dell'hotel Stéphanie Abel. Nel piacevole ambiente i pazienti si ristabiliscono rapidamente. L'hotel è a disposizione anche di turisti e viaggiatori di passaggio che apprezzano il comfort e le relazioni umane.

### Appaltatore generale

Implenia Suisse SA  
1020 Renens  
[www.implenia.com](http://www.implenia.com)

### Architetto

Brauen Wälchli Architectes  
1003 Lausanne  
[www.brauenwaelchli.com](http://www.brauenwaelchli.com)

### Ufficio progettazione

BMS SA  
1754 Avry  
[www.b-m-s.ch](http://www.b-m-s.ch)

### Integratore di sistemi KNX

Groupe E Connect SA  
1753 Matran  
[www.geconnect.ch](http://www.geconnect.ch)

### Installatore impianti elettrici

Etablissements Techniques Fragnière  
1630 Bulle  
[www.etf.ch](http://www.etf.ch)



### Persone coinvolte nel progetto (da sx a dx):

**Philippe Marmy**, direttore di BMS (Ufficio tecnico impianti elettrici), responsabile del concetto domotico KNX dell'Hôtel des Patients; **David Eberle**, responsabile domotica Groupe E, capoprogetto domotica KNX dell'Hôtel des Patients (programmazione); **Stéphanie Abel**, direttrice dell'Hôtel des Patients; **Jean-Pierre Gaillard**, Feller SA, consulente automazione edifici; **David Pichonnaz**, Etablissements Technique Fragnière, capoprogetto dell'installazione elettrica dell'Hôtel des Patients/capocantiere; **Laurent Naoni**, Feller SA, consulente alla clientela



3

# domande sul settore.

## Le risposte alle domande di architetti e committenti.

Hansrudolf Staub gestisce dal 2007 lo Showroom di Feller AG a Horgen. Qui incontra ogni giorno installatori, progettisti, architetti e committenti. Li aiuta nella valutazione della soluzione idonea per i loro progetti. Feller Attualità gli ha quindi chiesto quali sono le tre domande che attualmente interessano maggiormente committenti e architetti, e quali risposte possono dare installatori e progettisti.

**Committente  
o architetto:**  
*Installatore:*

**Quale soluzione di automazione è più adatta per il mio immobile?  
KNX, zeprion o zeprionAIR?**

Nello Showroom di Feller tutte queste soluzioni si possono sperimentare in prima persona, così che i committenti insieme ai loro installatori trovino sempre la variante giusta. Dipende dalla dimensione dell'immobile e dal numero di impianti integrati. Se in un appartamento sono collegati in rete solo le luci e gli avvolgibili, zeprion o zeprionAIR sono una buona scelta. Se l'immobile è più grande oppure in un appartamento vengono integrati nell'impianto riscaldamento, controllo delle finestre o sicurezza, KNX è più appropriato.

**Committente  
o architetto:**  
*Installatore:*

**Come posso gestire luci e tapparelle con lo smartphone o il tablet?  
Funziona con KNX, zeprion o zeprionAIR?**

Simili domande indicano che la digitalizzazione è un tema sempre più importante. Chi come installatore è preparato in materia, è molto più facilitato nella pratica. In linea di massima KNX e zeprionAIR sono adatti per tali applicazioni. La scelta del sistema dipende dalle specifiche esigenze del cliente. Nello Showroom spieghiamo inoltre agli installatori come si possono tecnicamente integrare queste possibilità di comando nella infrastruttura di rete.

**Committente  
o architetto:**  
*Installatore:*

**Come posso integrare la linea di design EDIZIOdue elegance,  
che mi piace moltissimo, nel mio immobile?**

EDIZIOdue elegance è disponibile solo per KNX o applicazioni con pulsanti universali. Per la tecnica convenzionale, Feller propone la linea di design EDIZIOdue colore o EDIZIOdue prestige, che pure offre materiali e colori per tutti i gusti. Con STANDARDdue, Feller ha fatto rivisitare il classico del design che trova grande consenso soprattutto tra gli architetti.



Prima fermata, Bundesplatz: il 15 marzo la «SmartHomeMobile» ha fatto la sua prima comparsa ufficiale. Nei prossimi quattro anni farà visita a circa 60'000 ragazzi in scuole e fiere professionali.

# Ciao futuro.

## Gita scolastica alla Mobile Smart Home.

Nella «SmartHomeMobile» dell'USIE i ragazzi possono sperimentare come l'Internet delle cose trasforma la quotidianità dell'abitare. La casa intelligente su ruote è in viaggio attraverso la Svizzera per far loro conoscere più da vicino le professioni del settore elettrico. In veste di azienda da anni impegnata nella promozione dei giovani, Feller AG accompagna il progetto nel tour come leading partner.

Chi mai penserebbe che nel camion blu si nasconde la casa di domani? Il veicolo la custodisce al suo interno, come scoprono subito gli studenti dell'ultimo anno della scuola secondaria di Bowil. È la prima classe a poter visitare la «SmartHomeMobile». Ma come sono entrati?

### Aperti Sesamo!

Sulla porta non sono montati né serratura, né scrocco, ma solo un quadrato nero. La loro guida della «SmartHomeMobile» vi appoggia sopra l'indice. La porta si apre. Gli studenti spalancano gli occhi. «La tecnologia è fantastica», afferma Michael. «Presto le chiavi non serviranno più.»

### La casa di domani da toccare

Ora vede cosa si cela dietro la porta: un appartamento interamente arredato. I ragazzi si infilano nell'ingresso, si precipitano nel soggiorno, esaminano la cucina e si mettono a lavorare nel locale tecnico.

Questa è l'idea. Con il motto «Scoprire il fascino dell'elettricità», da metà marzo i ragazzi di tutta la Svizzera possono sperimentare come le applicazioni intelligenti cambiano il modo di abitare. La finalità: l'Unione Svizzera degli Installatori Eletttricisti (USIE) intende suscitare il loro entusiasmo per le professioni del settore elettrico.



### L'abitazione interconnessa trasforma le professioni del settore elettrico

Una nuova generazione che comprenda l'Internet delle cose è ciò che vuole anche la Feller AG. Cresce la domanda di opportune soluzioni elettriche, e di conseguenza aumentano i requisiti per i giovani professionisti elettricisti. Attiva da oltre 80 anni nella promozione delle nuove leve, Feller affianca il progetto «Smart-HomeMobile»: «Con il nostro impegno inviamo un chiaro segnale ai nostri giovani. Il nostro settore offre nel presente e per il domani un ambiente di lavoro interessante e al contempo estremamente orientato al futuro», sostiene Cello Duff, responsabile Marketing Communications.

### L'intelligenza si impara

L'opportunità per conquistare nuovi fan sono buone: «Posso dire cosa vorrei e il computer lo fa – grandioso!», afferma Lena mentre innaffia le piante mediante un enorme touchscreen nella zona soggiorno.

Ai ragazzi piace l'idea di non limitarsi a sfruttare l'intelligenza, ma anche di lavorarci. Adrian, ad esempio, sarebbe disposto a un tirocinio nel settore elettrico: «La corrente è interessante, potrebbe essere il mio campo!», dice uscendo dalla «SmartHomeMobile».

**«La tecnologia è fantastica: presto le chiavi non serviranno più, perché la porta si aprirà per riconoscimento facciale.»**

Michael, 12 anni, 7ª classe, scuola di Bowil



Basta un tocco per aprire la porta: la guida della «SmartHomeMobile» mostra ai ragazzi di Bowil tutto ciò che può fare una casa intelligente.



# Variazioni senza anomalie.

Tutti conoscono questa situazione: collegate LED variabili a un variatore di luce LED e durante il test notate che la luce sfarfalla, pulsa oppure si verifica un'altra anomalia. Non deve succedere – abbiamo la soluzione.

Esistono moltissimi LED variabili che funzionano perfettamente in modalità RC già al primo tentativo. Affinché i LED variabili in modalità RL funzionino altrettanto bene, basta semplicemente commutarli. Un gioco da ragazzi con i nostri variatori di luce LED 40200.LED.F.61 e 3314.12.F.61. Perché con questi due variatori di luce la commutazione in modalità RL è subito fatta.



Funziona così:

Variatore di luce universale LED 40200.LED	Variatore di luce LED zeprion 3314
<p>1 Ruotare il potenziometro di funzionamento (1) in posizione RL (LED).</p>	<p>1 Spegner il variatore di luce.</p>
<p>2 Premere il microtasto (2) con un cacciavite (misura 0) per 5 secondi; la lampada si spegne brevemente e si riaccende. La modalità di funzionamento è ora impostata su ritardo di fase ascendente per lampade a LED (modalità LED RL) e la minima e massima luminosità sono state resettate.</p>	<p>2 Tenere premuto il tasto Più (+) per 10 secondi.</p>
	<p>3</p> <p>→ Il LED si accende 2 volte. (= modalità RC)</p> <p>(2 volte) = RC</p> <p>→ Il LED si accende 3 volte. (= modalità RL)</p> <p>(3 volte) = RL</p>

**Attenzione:** si prega di osservare che in modalità RL con il 40200.LED.xx si possono variare ancora 40 Watt e con il 3314.xx ancora 60 Watt di potenza LED.

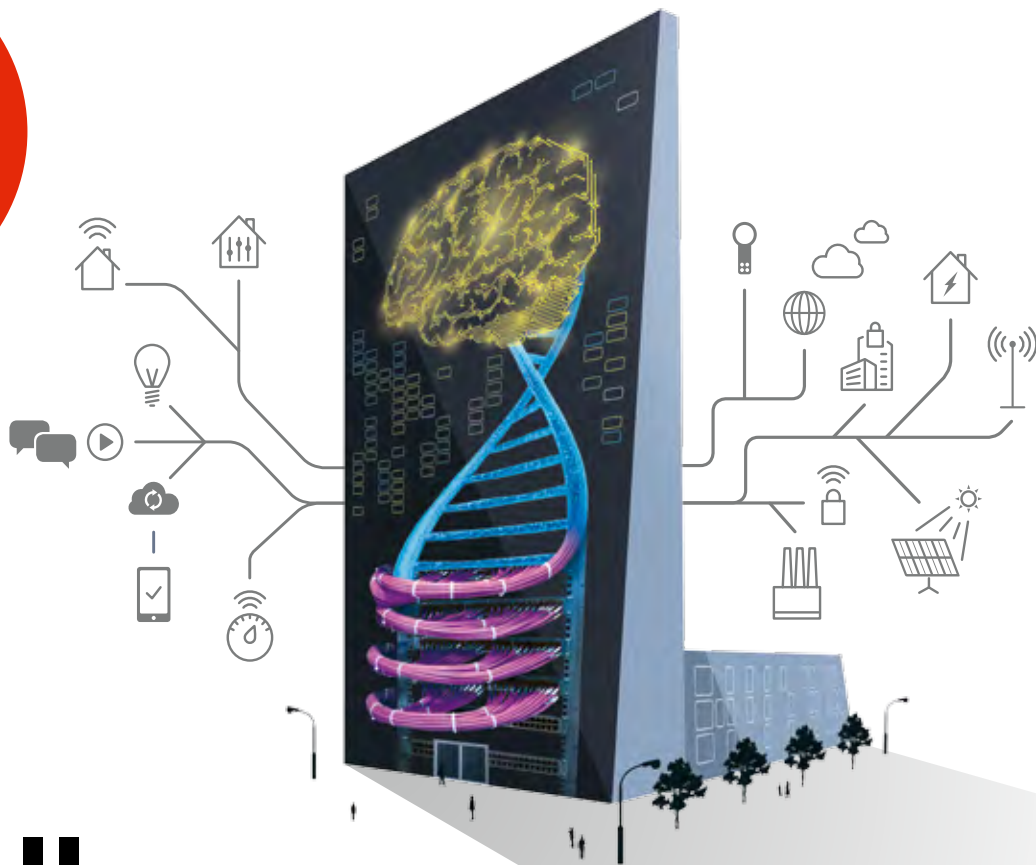
NOSTRO  
CONSIGLIO DI  
INSTALLAZIONE

Peter Glaus  
Team leader supporto clienti  
Feller AG



Padiglione 1.1  
Stand C200

—  
Venite a  
trovarci.



# Feller alla ineltec.

**La fiera svizzera della tecnologia intelligente per gli edifici.  
Dal 12 al 15 settembre 2017, Fiera di Basilea.**

Quest'anno la fiera svizzera leader nel settore della tecnologia intelligente per edifici è interamente dedicata a un futuro energetico smart. Numerose innovazioni e soluzioni dimostrano quanto sia centrale una tecnologia intelligente degli edifici per raggiungere tale obiettivo. All'insegna del motto «Progettare, realizzare e utilizzare la tecnologia degli edifici in modo interdisciplinare» viene mostrato come la crescente digitalizzazione e la necessaria svolta energetica siano motori d'innovazione per poter costruire edifici confortevoli e preziosi dal punto di vista energetico, e modernizzarli.

Il Forum ineltec attende inoltre i visitatori con un interessante confronto sulle principali tendenze e innovazioni. Ogni giorno al Forum dell'innovazione sono presentate le ultimissime tecnologie, mentre al Forum delle tendenze sono discussi gli sviluppi sociali e tecnologici globali.

Con lo slogan «Con Feller oggi e domani verso il successo puntando al futuro», Feller AG e Schneider Electric (Svizzera) AG presentano sul loro stand le ultimissime novità per prodotti, soluzioni e servizi. Inoltre vogliamo mostrarvi come sia possibile realizzare l'efficienza energetica negli edifici mediante intelligenti soluzioni d'automazione. Venite a trovarci al nostro stand nel padiglione 1.1, stand C 200.

# «An apple a day...»

**Cliccate e partecipate!**

[feller.ch/concorso](http://feller.ch/concorso)



**Con un pizzico di fortuna vincerete un iPad Pro 9,7". In argento elegante, con 128 GB di memoria e WiFi. Basta rispondere ai quesiti in Internet, incrociare le dita e godersi la vincita. Vi auguriamo buona fortuna!**



L'iPad Pro 9,7" realizza tutti i sogni di un esigente fan della tecnica. Con soli 437g e dimensioni compatte da 24x16,9x0,6 cm è tutt'altro che un peso. Nonostante il formato, convince per le tante prestazioni e uno schermo (2048x1536 pixel), tra i migliori che il mercato possa offrire. L'iPad dispone inoltre di una fotocamera iSight da 12 megapixel, quattro altoparlanti e due microfoni per chiamate, registrazioni audio e video.

Visitate il nostro sito e rispondete alle tre domande del concorso. Il termine d'invio ultimo è al **14.7.2017**.

**Vi auguriamo buona fortuna!**  
Feller AG

[www.feller.ch/concorso](http://www.feller.ch/concorso)

## Congratulazioni!

Roger Friedli, capoprogetto Elettricità/Servizi ICT di Alpiq InTec Schweiz AG a Zuchwil, e il suo team sono i fortunati vincitori di un corso di formazione zeprionAIR presso il Feller TrainingCenter.

**Ci congratuliamo con i vincitori e gli auguriamo tanto successo.**



**Björn Helfer**, consulente alla clientela di Feller, consegna il buono al vincitore dell'ultima edizione.

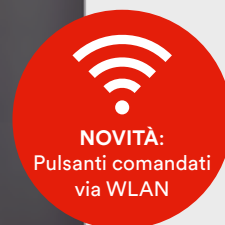


**Condizioni di partecipazione Premio:** il premio verrà estratto a sorte tra tutti i partecipanti al concorso. Il vincitore sarà avvisato personalmente.  
**Partecipanti:** sono esclusi dalla partecipazione tutti i collaboratori di Feller AG e di Schneider Electric (Svizzera) AG. Ogni partecipante ha diritto a inviare una soluzione. Il concorso è aperto a più collaboratori di ciascuna azienda. **Diritto:** l'estrazione si svolge con esclusione del pubblico. Non si tiene alcuna corrispondenza in merito al concorso. Sono escluse le vie legali.

**Dati editoriali Editore e redazione:** Feller AG, Bergstrasse 70, 8810 Horgen  
**Direzione di redazione:** Cello Duff, tel. 044 728 7272, [info@feller.ch](mailto:info@feller.ch), [www.feller.ch](http://www.feller.ch)  
**Impaginazione:** gestalten AG, Zurigo I **Stampa:** Sonderegger Publish AG, Weinfelden  
**Copertina:** Trauffer Holzspielwaren AG, ©2017 Adrian Bretscher

# Flessibilità totale.

zeprionAIR consente di accendere, spegnere e gestire tramite WLAN.



App zeprion gratuita per il comando di luci e tapparelle tramite smartphone o tablet.

**Nuova soluzione intelligente – automazione domestica con zeprionAIR**  
zeprionAIR porta una nuova flessibilità nell'automazione domestica grazie al collegamento WLAN e all'app zeprion. Senza aggiungere nemmeno un filo è possibile realizzare comandi centralizzati, scene, accensioni o spegnimenti temporizzati o simulazioni di presenza per luci e tapparelle, in un singolo punto o in tutta la casa. Questo significa: meno costi per l'installatore, più comfort per i vostri clienti. [www.zeprionair.ch](http://www.zeprionair.ch)

*Zeprion*

by **Schneider** Electric