

Termostato per riscaldamenti a pavimento elettrici 4271

Istruzioni per l'installazione

Finalità di impiego

Il termostato 4271 si impiega per regolare riscaldamenti a pavimento elettrici e sistemi di regolazione della temperatura del pavimento.

Esso è dotato di un ingresso per l'abbassamento di temperatura (ad es. mediante temporizzatore).

Norme di sicurezza

PERICOLO
Pericolo di vita a causa di scariche elettriche

Questo apparecchio si collega alla rete elettrica domestica a 230 V AC. Al contatto, questo livello di tensione può avere conseguenze letali. Il montaggio irregolare può provocare gravissimi danni materiali o infortuni a persone.

Per evitare ogni sorta di pericolo o danno, rispettare sempre le indicazioni riportate nelle presenti istruzioni.

L'apparecchio deve essere montato, collegato o rimosso esclusivamente da personale competente (elettricista qualificato) in conformità alla OIBT.

Queste istruzioni sono parte integrante del prodotto e devono essere consegnate al cliente finale.

Dati tecnici

Termostato

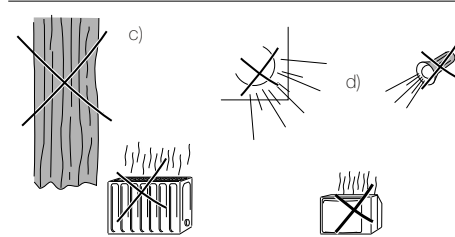
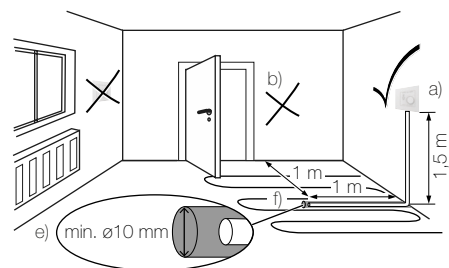
Tipo di protezione	IP20, montaggio a secco
Condizioni ambientali:	
- Temperatura ambiente	da 0 °C a +40 °C
- ... di immagazzinaggio	da -25 °C a +70 °C
Tensione nominale	230 V AC, 50 Hz
Corrente nominale	16 A cos φ = 1 (2 A cos φ = 0,6)
Potere di apertura	3,6 kW
Differenza temperatura di commutazione / isteresi	circa 1 Kelvin
Abbassamento di temperatura	3 o 5 Kelvin, selezionabile
Campo di temperatura del sensore	da +10 °C a +40 °C
Allacciamenti	morsetti a vite, sezione conduttori mass. 2,5 mm ²
Profondità di montaggio	38 mm

Sensore temperatura (NTC) esterno

Dimensioni	Lung. 20 mm, Ø 7,8 mm
Cavo del sensore	PVC, 2 x 0,75 mm ² , lunghezza 4 m, prolungabile fino a 50 m con un cavo idoneo alla tensione di rete
Tipo di protezione	IP67
Temperatura ambiente	da -25 °C a +70 °C

Sceita della posizione di montaggio

Affinché il sensore temperatura interno possa funzionare in modo ottimale, al momento della scelta della posizione di montaggio, tenere presente quanto segue:



- Il termostato deve essere installato su una parete di fronte al radiatore a una distanza di circa 150 cm dal pavimento. Il riscaldamento e il termostato non devono essere separati tra di loro dall'architettura ad angolo del locale.
- Il termostato non deve essere installato nelle immediate vicinanze di porte, finestre e prese d'aria.
- È sconsigliata l'installazione del termostato nei pressi del radiatore o dietro persiane. Lo stesso vale anche per il montaggio su una parete esterna (le basse temperatura esterne influenzano la regolazione della temperatura).
- L'irradiazione termica delle utenze elettriche e la luce solare diretta possono pregiudicare la capacità di regolazione. Si sconsiglia di installare il termostato in combinazione con altri dispositivi, specialmente quando è già installato un variatore di luce.

Al momento dell'installazione del sensore temperatura esterno NTC, tenere presente quanto segue:

- Il sensore temperatura deve essere posato all'interno di un tubo di plastica con diametro interno di 10 mm. In questo modo, per qualsiasi tipo di guasto, è possibile sostituire il sensore senza problemi.
- Il tubo di plastica deve essere posato a una distanza di almeno 1 m da pareti e porte al centro delle spire del riscaldamento a pavimento.

Installazione

PERICOLO
Pericolo di vita a causa di scariche elettriche
Prima di intervenire sull'apparecchio, mettere fuori tensione il cavo di alimentazione tramite il fusibile collegato a monte e assicurarsi contro il reinserimento. Controllare l'installazione all'assenza di tensione.

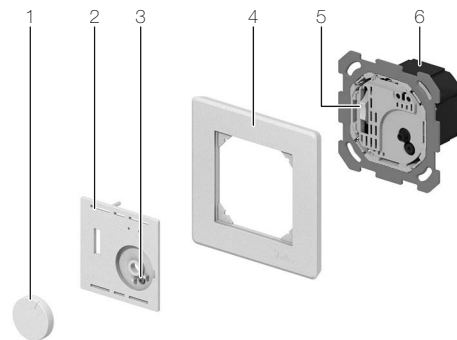
ATTENZIONE
Il termostato non deve essere installato in un coperchio QX.54 STANDARDdue.
Il termostato non è idoneo al funzionamento in combinazione con apparecchi che erogano autonomamente calore, in quanto possono verificarsi disfunzioni.

Installazione di sensore temperatura esterno

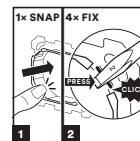
PERICOLO
Pericolo di vita a causa di scariche elettriche
Il cavo del sensore è sotto tensione (230 V AC)!

In caso di posa in canaline portacavi o in prossimità di cavi a corrente di forte intensità, utilizzare preferibilmente un cavo schermato.

Procedimento di montaggio



- Togliere la protezione a scatto.
- Collegare il termostato (6) come da schema.
- Montare il termostato.



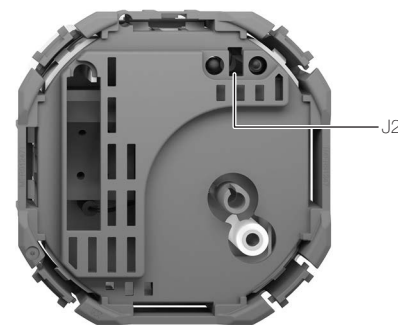
feller.ch/snapfix

- Inserire l'interruttore a bilico (5).
- Applicare la placca frontale (2) con il telaio di copertura (4, con il logo Feller in basso a destra) e fissarli con la vite di fissaggio (3).
- Montare la manopola di regolazione (1).

Selezione della temperatura ridotta

Tramite l'ingresso per abbassamento di temperatura (ved. schema) si può ridurre la temperatura mediante un temporizzatore esterno.

Il valore di riduzione della temperatura si imposta con l'aiuto del ponticello ad innesto (jumper) J2:



- J2 2 poli innestato: riduzione di 5 Kelvin (stato alla consegna)
 - J2 1 polo innestato: riduzione di 3 Kelvin
- Innestando su un lato i ponticelli si evita di perderli.

Funzione dei LED

Funzione	LED verde	LED rosso
Riscaldamento in funzione		luminoso
Modalità notte (abbassamento di temperatura attiva)	luminoso	
Sensore di temperatura difettoso	lampeggiante	lampeggiante

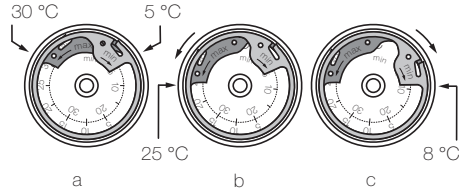
Limitazione del campo di regolazione della temperatura

Di fabbrica il termostato è impostato sul massimo campo di regolazione da 5 °C a 30 °C. Nella manopola sono inserite 2 ghiera con cui è possibile ridurre a piacere il campo di regolazione della temperatura.

Procedimento di impostazione del campo di temperatura desiderata

Esempio: mass: 25 °C, min: 8 °C

1. Posizionare la manopola all'incirca a metà del campo di regolazione.
2. Tirare la manopola. Nella manopola sono inserite 2 ghiera.



3. Posizionare con una penna a sfera la ghiera rossa (scala esterna) sul valore massimo desiderato agendo in senso antiorario (esempio: 25 °C in b).
4. Posizionare con un penna a sfera la ghiera blu (scala interna) sul valore minimo desiderato agendo in senso orario (esempio: 8 °C in c).
5. Riportare la manopola in posizione base premendola.

Pulizia e cura

Le superfici delle placche di qualità pregiata con design Feller sono molto facili da pulire.

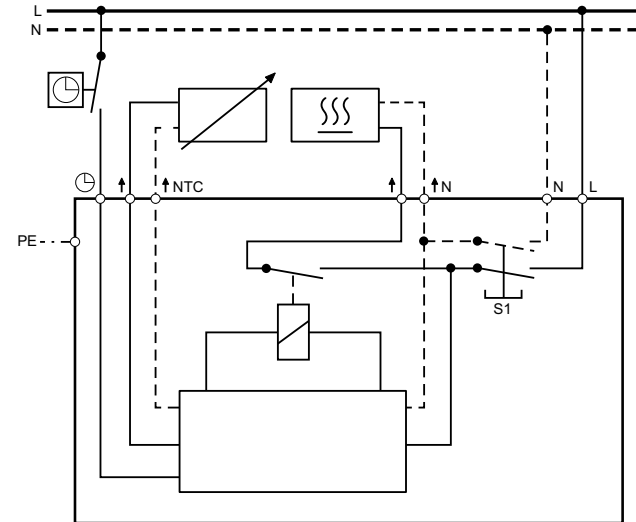
Per la pulizia/cura del prodotto si raccomanda di utilizzare un panno morbido leggermente umido, che non lasci pelucchi. In aggiunta, come detergente possono essere idonei normali detersivi universali ad uso domestico solubili in acqua, a pH neutro non alcalini.

i Non usare mezzi aggressivi (ad es. acetone, acidi, alcool), panni in microfibra ruvidi, spugne abrasive o rasoi, in quanto possono danneggiare permanentemente le superfici delicate del prodotto. Le superfici lucide non devono essere pulite a secco.

Usando panni in microfibra, tenere presene che hanno strutture superficiali diverse e possono danneggiare il materiale usandone una versione ruvida.

Attenersi anche alle *Istruzioni generali per la cura di placche di design Feller* scaricabili da Internet all'indirizzo www.feller.ch

Schema



- ⌚ ingresso per abbassamento di temperatura
- ↑ collegamento di carico
- ▭ = sensore temperatura NTC
- ⋈ = riscaldamento
- N conduttore neutro
- L conduttore polare (di fase) (230 V AC, 50 Hz)
- PE conduttore di protezione (terra)
- S1 interruttore di rete ON/OFF, 2 poli