

Variatore universale rotativo 40420.RLC (420 W/VA) 40600.RLC (600 W/VA)

Istruzioni per l'installazione

Finalità di impiego

Il variatore universale rotativo 40xx0.RLC viene usato per l'accensione e lo spegnimento, nonché per il controllo (l'attenuazione) della luminosità delle lampade ad incandescenza, delle lampade alogene e delle lampade alogene a basso tensione. Il variatore rotativo funziona come variatore con ritardo di fase ascendente e discendente, con riconoscimento automatico del carico.

Il variatore rotativo si illumina in un secondo momento con il set di copertura 920-40000.xxx.SL... e il modulo LED 660.230V.LED...

Avvertenza:

- La variazione della luminosità della sorgente di luce deve essere garantita dal produttore della lampada.
- La luminosità delle lampade a risparmio tradizionali e con luminosità attenuabile **non è** variabile.
- L'esercizio a carico misto (commutazione e attenuazione contemporanea di carichi induttivi e capacitivi) **non è possibile!**
- Non è ammesso** variare l'assorbimento di prese ed apparecchiature elettroniche (aspirapolvere, impianti stereo ecc.)

i Finalità di impiego non appropriate possono provocare danni al variatore di luce e all'apparecchio terminale. In questo caso la Feller è esonerata da ogni responsabilità e richiesta di garanzia.

Norme di sicurezza

PERICOLO Pericolo di vita a causa di scariche elettriche

Questo apparecchio si collega alla rete elettrica domestica a 230 V AC. Al contatto, questo livello di tensione può avere conseguenze letali. Il montaggio irregolare può provocare gravissimi danni materiali o infortuni a persone.

Per evitare ogni sorta di pericolo o danno, rispettare sempre le indicazioni riportate nelle presenti istruzioni.

i L'apparecchio deve essere montato, collegato o rimosso esclusivamente da personale competente (elettricista qualificato) in conformità alla OIBT.

i Queste istruzioni sono parte integrante del prodotto e devono essere consegnate al cliente finale.

Dati tecnici

Tipo di protezione	IP20, montaggio a secco
Tensione nominale	230 V AC, 50 Hz
Carico nominale	20-420/600 W/VA
Fusibile	elettronico: IEC 60669-2-1
Protezione contro la sovratensione	elettronico
Profondità di montaggio	37 mm

Tipi di carico



carico ohmico e capacitivo o carico ohmico e induttivo

- Lampade ad incandescenza 20-420/600 W
- Lampade alogene AT 20-420/600 W
- Lampade alogene BT con trasformatore normale 20-420/600 VA
- trasformatore elettronico 20-420/600 VA

Riduzione del carico

Se il variatore **non** viene montato in una scatola ad incasso singola gr. 1, si riduce il carico massimo ammesso a causa della riduzione della dispersione termica.

- in scatola a parete cava ¹⁾ 25 %
- diverse in una combinazione INC ¹⁾ 25 %
- come apparecchio AP 30 %
- in combinazione AP doppia 30 %

¹⁾ in caso di più fattori aggiungere la riduzione del carico.

Installazione

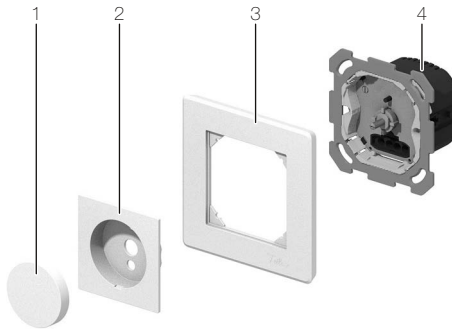


PERICOLO

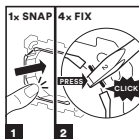
Pericolo di vita a causa di scariche elettriche

Prima di intervenire sull'apparecchio, mettere fuori tensione il cavo di alimentazione tramite il fusibile collegato a monte e assicurarsi contro il reinserimento. Controllare l'installazione all'assenza di tensione.

Procedimento di montaggio



- Controllare la potenza assorbita dall'utenza da collegare (vedere i dati tecnici sull'utenza).
- Collegare il variatore (4) come da schema.
- Montare il variatore.



feller.ch/snapfix

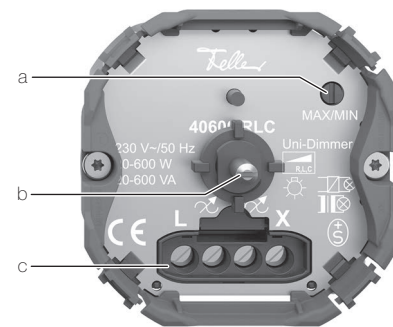
- Applicare la placca frontale (2) con il telaio di copertura (3, con il logo Feller in basso a destra) e premere la manopola rotativa (1) sul potenziometro rotante.

Messa in funzione

Avvertenza: eseguire la messa in funzione con il set di copertura smontato e il carico inserito.

- Dare tensione al cavo di alimentazione.
- Smontare il set di copertura posizionando un cacciavite di misura 0 sulla manopola rotativa (1) ed estraendola con cautela dal potenziometro rotante.
- Inserire il variatore esercitando pressione sul potenziometro rotante (b).
- Impostare il variatore.
- Controllare il funzionamento.
- Rimontare il set di copertura.

Impostazioni



- a Micropulsante MIN/MAX per valore di regolazione
- b Potenziometro rotante
- c Sede incassata per modulo LED

Impostare il campo di variazione

Per ottenere i migliori risultati con il proprio variatore universale rotativo, si dovrebbe regolare il campo di variazione per il carico collegato.



Die angeschlossenen Lasten sollen beim Einschalten des Dimmers auch bei heruntergedimmtem Drehpotentiometer eine Grundhelligkeit ausstrahlen.

Impostare la luminosità minima

- Girare il potenziometro rotativo (2) in senso antiorario fino alla battuta.
- Premere il micropulsante MIN/MAX (1) con un cacciavite di gr. 0 per almeno 2 secondi trattenendolo in questa posizione.
- Regolare il potenziometro (2) sulla luminosità minima.
- Rilasciare il micropulsante MIN/MAX.

Impostare la luminosità massima

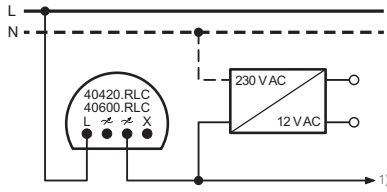
- Girare il potenziometro rotativo (2) in senso orario fino alla battuta.
- Premere il micropulsante MIN/MAX (1) per almeno 2 secondi trattenendolo in questa posizione.
- Regolare il potenziometro (2) sulla luminosità massima.
- Rilasciare il micropulsante MIN/MAX.

Uso

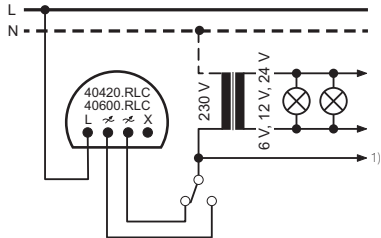
- Premere sulla manopola per accendere o spegnere le fonti luminose allacciate.
- Girare la manopola per variare la luminosità in modo continuo nell'ambiente impostato.

Schemi

Come schema 0 con trasformatore elettronico



Come schema 3 con trasformatore normale



Legenda

- L Collegamento conduttore polare (230 V AC, 50 Hz)
- Collegamento carico
- X Morsetto per circuiti stampati (carico mass. 10 A)
- 1) per altri trasformatori

Proteggere il circuito con un fusibile da 10 A se si desidera collegare altre utenze al morsetto terminale X.

Pulizia e cura

Le superfici delle placche di qualità pregiata con design Feller sono molto facili da pulire.

Per la pulizia/cura del prodotto si raccomanda di utilizzare un panno morbido leggermente umido, che non lasci pelucchi. In aggiunta, come detergente possono essere idonei normali detersivi universali ad uso domestico solubili in acqua, a pH neutro non alcalini.

i Non usare mezzi aggressivi (ad es. acetone, acidi, alcol), panni in microfibra ruvidi, spugne abrasive o rasoi, in quanto possono danneggiare permanentemente le superfici delicate del prodotto. Le superfici lucide non devono essere pulite a secco.

Usando panni in microfibra, tenere presene che hanno strutture superficiali diverse e possono danneggiare il materiale usandone una versione ruvida.

Attenersi anche alle *Istruzioni generali per la cura di placche di design Feller* scaricabili da Internet all'indirizzo www.feller.ch

Smaltimento



Non smaltire nei rifiuti domestici

Smaltire i prodotti Feller secondo le disposizioni locali per il materiale elettrico/elettronico.