

# Poussoirs radio.

Smart Light Control for Philips Hue.  
Poussoirs radio pour EnOcean.  
Poussoirs radio Bluetooth.



[feller.ch/poussoirsradio](https://feller.ch/poussoirsradio)

*Feller*

by Schneider Electric

**«Les poussoirs radio sont particulièrement convaincants par le simple fait qu'ils s'utilisent sans batterie ni fil. Avec leurs options de montage innovantes, ils sont l'idéal pour la rénovation et le rétrofit.»**

Niko Ryhänen,  
Future Offer Manager



# Connected Home.

## Le futur, c'est maintenant.

Connected Home constitue un préalable nécessaire à un habitat intelligent et intuitif. L'intégration d'applications intelligentes garantit le confort, la sécurité et l'efficacité de l'habitat numérique.

Feller fait figure de pionnier dans le développement d'applications intelligentes, comme les interrupteurs et poussoirs pour la maison. Les poussoirs radio sans entretien de Feller ont été spécialement développés pour les écosystèmes Philips Hue, EnOcean et Bluetooth. Ils reposent sur la technologie sans fil et n'ont besoin d'aucune batterie. Le générateur d'énergie incorporé génère l'énergie nécessaire à la commande d'émission à chaque appui sur une touche. Le client se voit ainsi offert un maximum de liberté pour le positionnement du poussoir.

Les poussoirs radio de Feller sont le fruit de partenariats réussis et du développement de produits novateurs. Ce n'est qu'un exemple des solutions d'avenir dans le secteur du Connected Home que nous proposons à nos clients.



## Highlights.

- Utilisation sans fil
- Pas de batterie
- Libre choix de l'emplacement
- Pour les écosystèmes Philips Hue, EnOcean et Bluetooth
- EDIZIOdue Design en 12 couleurs et 15 cadres en matériau noble
- Option d'inscription du poussoir via le catalogue online
- Rétrofit: se combine aux solutions existantes

# Écosystèmes.

## Smart Light Control for Philips Hue.

Avec Smart Light Control, commander un système d'éclairage intelligent Philips Hue, c'est possible. Philips Hue combine un éclairage LED brillant et économe en énergie à une technologie intuitive. Cela fait de l'éclairage quotidien une expérience extraordinaire.

Smart Light Control s'intègre de manière cohérente au système d'éclairage de Philips Hue grâce au pont Hue-Bridge v2. Une appli Hue sert à la programmation des poussoirs. Il est ainsi possible de varier les éclairages Philips Hue, de les allumer ou de les éteindre ou d'activer des scènes mémorisées.

### Partenariat Connected Home.

Feller est partenaire «Friends of Hue» de Signify (Philips Lighting auparavant). Ce partenariat permet de développer même à l'avenir des solutions innovantes.



## Poussoirs radio pour EnOcean.

Les solutions Connected Home pour constructions neuves et rééquipements deviennent encore plus flexibles grâce à la technologie radio EnOcean sans batterie. Les poussoirs radio ne nécessitent aucun entretien et sont interopérables. Ils offrent un vrai plus en termes de confort tout en réduisant la consommation énergétique. Les utilisateurs peuvent combiner les produits basés EnOcean de différents fabricants selon leurs préférences personnelles. La compatibilité avec différents systèmes d'automatisation de bâtiment est fournie.

### Membre de l'EnOcean Alliance.

Feller est membre de l'EnOcean Alliance. Avec cette appartenance à l'EnOcean Alliance s'offrent de nouvelles opportunités de développement de solutions Connected Home.



## Poussoirs radio Bluetooth.

Le poussoir radio EDIZIOdue Bluetooth communique avec les autres appareils par Bluetooth Low Energy (BLE) sur la base du protocole BLE (2,4 GHz). Il peut servir à commander, sans batterie, l'éclairage ou d'autres charges électriques dans de très nombreux systèmes Smart Lightning professionnels.

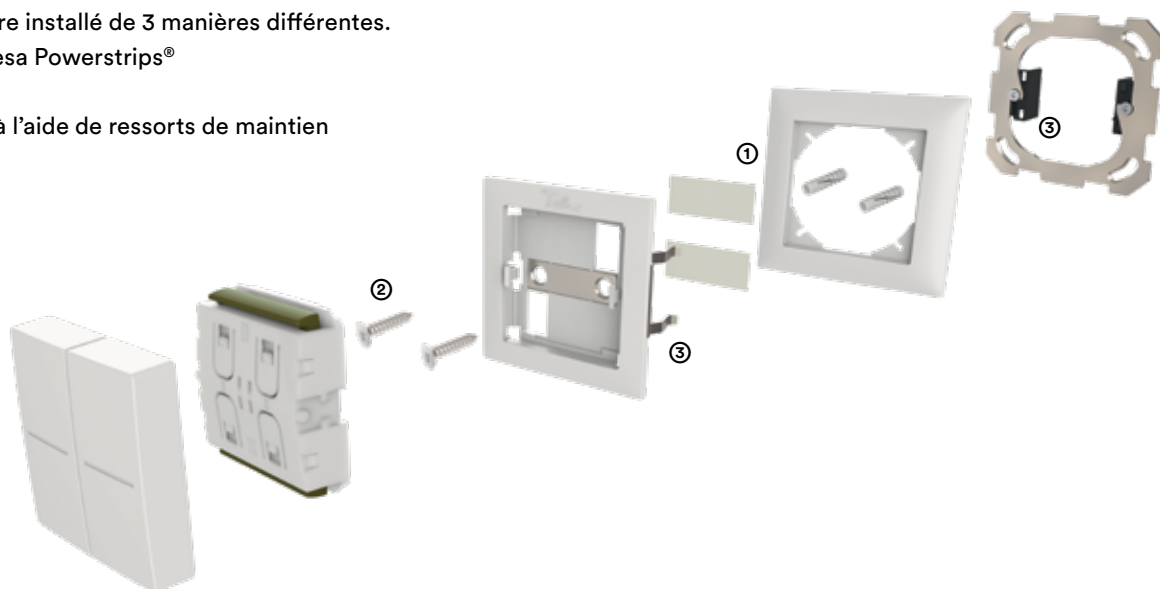


# Installation.

## Vous avez le choix.

Le poussoir radio peut être installé de 3 manières différentes.

- ① par collage avec des tesa Powerstrips®
- ② à l'aide de vis
- ③ installation encastrée à l'aide de ressorts de maintien



Dans le cas d'une installation suivant les deux premières possibilités citées, le poussoir radio peut être placé librement, étant donné qu'aucun perçage n'est nécessaire. Il faut alors retirer les ressorts de maintien du poussoir.

Si l'installation doit être encastrée, le poussoir est tout simplement monté avec la plaque de fixation ou les supports sur la boîte d'encastrement et fixé à l'aide des ressorts de maintien. Vous trouverez une notice d'installation détaillée ici:

[www.feller.ch/catalogue-online](http://www.feller.ch/catalogue-online)



Smart Light Control est disponible également dans une version spéciale pour le commerce de détail. Note: Uniquement montage AP (collage, vis), non inscriptible et non combinable (encastré).

# Prêt pour le rétrofit.

## Intégration simple dans les installations existantes.

Une idée de fixation propre à Feller: la combinaison rétrofit. Cette idée novatrice permet d'intégrer le poussoir radio dans une installation déjà en place. Sans perçage supplémentaire. Sans boîte d'encastrement.



### 1<sup>re</sup> étape

Retirer les sets de recouvrement de l'appareil installé.



### 2<sup>me</sup> étape

Remplacer le cadre de recouvrement par un cadre de la taille immédiatement supérieure. Remonter les sets de recouvrement de l'appareil.



### 3<sup>me</sup> étape

Coller le poussoir radio ou le visser au mur.



Il existe également la possibilité d'installer le poussoir radio dans une combinaison déjà en place (encastrée avec une boîte d'encastrement) à l'aide de ressorts de maintien.

# Inscription.

## Propre et professionnel.

Outre la forme et le choix du matériau, l'inscription des appareils Feller est également un facteur majeur du design. Tout en laissant une bonne impression dès le premier instant, elle constitue aussi un élément important permettant d'augmenter la facilité d'utilisation. Toutes les possibilités d'inscription sont coordonnées par Feller aux lignes de design respectives en termes de couleur, taille et position. Le catalogue des symboles s'agrandit de jour en jour, et les symboles sont soumis à un langage du design uniforme et cohérent appliqué systématiquement. L'outil d'inscription Feller est à la disposition des utilisateurs professionnels.

Pour de plus amples informations: [www.feller.ch/catalogue-online](http://www.feller.ch/catalogue-online)



# D'un seul coup d'œil.

## Des couleurs variées.

Pour l'intégration cohérente des poussoirs radio dans un design EDIZIOdue existant, 12 couleurs sont à disposition, ainsi que 15 cadres de recouvrement en matériau noble. Tous les poussoirs EDIZIOdue colore peuvent être combinés avec des cadres EDIZIOdue prestige.

### EDIZIOdue colore



.61  
blanc



.08  
silver



.65  
gris clair



.67  
gris foncé



.60  
noir



.37  
vanille



.35  
crema



.36  
sand



.57  
coffee



88  
lemon



.80  
olive

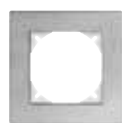


.41  
berry

### EDIZIOdue prestige (sélection)



.1C  
verre blanc



.0A  
acier chromé  
poncé



.0G  
acier chromé  
poli



.0K  
laiton  
champagne



.2C  
eternit



.2A  
ardoise











.0C  
aluminium



.2D  
chêne relief

Aperçu de tous les cadres de recouvrement EDIZIOdue prestige:  
[www.feller.ch/EDUZIOdue\\_prestige](http://www.feller.ch/EDUZIOdue_prestige)

## Offre de produits.

	Smart Light Control	Poussoir radio EnOcean simple	Poussoir radio EnOcean double	Poussoir radio Bluetooth simple	Poussoir radio Bluetooth double
<b>Design</b>					
<b>N° d'article</b>	4120.2.S.FMI.* / 4120.2.S.F.*	4121.1.S.FMI.* / 4121.1.S.F.*	4121.2.S.FMI.* / 4121.2.S.F.*	4122.1.S.FMI / 4122.1.S.F	4122.2.S.FMI / 4122.2.S.F
<b>Écosystème</b>				P. ex. <b>CASAMBI</b> <b>OSRAM</b> <b>TRIDONIC</b>	
<b>Type de montage</b>	AP/ENC	AP/ENC	AP/ENC	AP/ENC	AP/ENC
<b>Possibilité d'inscription</b>	Oui	Oui	Oui	Oui	Oui
<b>Standard radio</b>	Zigbee Green Power	EnOcean	EnOcean	Bluetooth	Bluetooth
<b>Fréquence</b>	2,4 GHz	868 MHz	868 MHz	2,4 GHz	2,4 GHz

\* code couleur à compléter



Découvrez nos pousseurs radio sur YouTube:  
[www.feller.ch/hue/video](http://www.feller.ch/hue/video)



#### Informations techniques

Les informations contenues dans cette brochure se basent sur la version de juin 2020.  
Sous réserve d'erreurs et de modifications techniques.

**Feller AG**  
Postfach  
Bergstrasse 70  
8810 Horgen  
T +41 844 72 73 74  
E [customer care.feller@feller.ch](mailto:customer care.feller@feller.ch)  
[www.feller.ch](http://www.feller.ch)

**Feller SA**  
Agence Suisse Romande  
Caudray 6  
1020 Renens  
T +41 844 72 73 74  
E [customer care.feller@feller.ch](mailto:customer care.feller@feller.ch)  
[www.feller.ch](http://www.feller.ch)

Suivez-nous sur:



Life Is On

*Feller*  
by Schneider Electric