

## Pulsante wireless Smart Light Control for Philips Hue 4120.2.S

### Istruzioni per l'installazione

#### Finalità di impiego

Il pulsante wireless Smart Light Control for Philips Hue è un pulsante radio senza batteria che non richiede manutenzione, per il controllo dei sistemi di illuminazione Philips Hue. È dotato di 2 tasti a bilico che consentono di richiamare 4 diverse scene di luce create con l'app Philips Hue oppure di accendere e spegnere le luci semplicemente premendo il pulsante. Il pulsante wireless va a integrare nel sistema di illuminazione Philips Hue una gestione delle luci che si adatta perfettamente all'installazione già esistente.

A ogni movimento del tasto a bilico, il generatore di corrente elettrodinamico incorporato produce l'energia necessaria per il comando di trasmissione. Grazie a ciò, il pulsante radio può essere posizionato ovunque si desideri e, senza bisogno di altri accessori, può essere incollato su superfici lisce, come vetro o legno, mediante le strisce adesive tesa Powerstrips® fornite in dotazione oppure avvitato direttamente alla parete. È altresì possibile sostituire un pulsante già installato o, utilizzando un telaio di copertura di grandezza immediatamente superiore (da ordinare separatamente), ampliare un'installazione già esistente (combinazione retrofit).



#### Presupposti tecnici del sistema

Il pulsante wireless richiede un Bridge Philips Hue v2 (di forma quadrata) e l'ultima versione dell'app Philips Hue.

**Avvertenza:** Tenere presente che Signify (ex Philips Lighting) ha accesso, tramite il Philips Hue Bridge, ai vostri dati personali e ai dati relativi all'uso.

Leggere le norme sulla protezione dei dati personali e le condizioni d'uso di Signify, disponibili nell'app Philips Hue o alla pagina [www.meethue.com](http://www.meethue.com), per capire il modo in cui Signify elabora i vostri dati personali e relativi all'uso.



Ulteriori informazioni e video sono disponibili sul sito web [www.feller.ch/hue](http://www.feller.ch/hue)

#### Norme di sicurezza

**ATTENZIONE**  
Pericolo di vita a causa di scariche elettriche

Il pulsante wireless non deve mai essere collegato a dispositivi a bassa tensione (230 V AC).

Un montaggio non corretto in un ambiente con dispositivi a bassa tensione installati (230 V AC) può causare gravissime lesioni personali o danni materiali.

L'apparecchio deve essere montato, collegato o rimosso esclusivamente da persona del mestiere giusta l'OIBT.

Queste istruzioni sono parte integrante del prodotto e devono essere consegnate al cliente finale.

#### Dati tecnici

Tipo di protezione	IP20, montaggio a secco
Condizioni ambientali:	
- Temperatura ambiente	da -20 °C a +60 °C
- ... di immagazzinaggio	da -20 °C a +60 °C
- Umidità	5-95% RH, non condensante
Alimentazione di tensione	generatore di corrente elettrodinamico
Standard wireless	2,4 GHz / Zigbee Green Power IEEE 802.15.4
Potenza di trasmissione max	7 dBm / 5 mW
Forza di azionamento	max 9 N
Numero di accessori per ciascun Bridge Philips Hue	max 12

#### Portata

L'intensità dei segnali radio diminuisce con l'aumentare della distanza tra pulsante wireless e il Bridge Philips Hue.

Valori indicativi per la massima portata prevista:

Collegamento video	15 m nei corridoi, fino a 50 m negli atrii
Cartongesso, legno (asciutto)	15 m (max 2 pareti)
Cemento armato	max 1 parete/soffitto

#### Ulteriori restrizioni:

- Non montare il pulsante wireless nelle immediate vicinanze di oggetti in metallo o di materiali con componenti in metallo.
- Gli apparecchi che trasmettono a loro volta segnali ad alta frequenza, ad es. computer, impianti audio o video, alimentatori elettrici per fonti luminose, devono essere a una distanza minima di 0,5 m.

#### Installazione

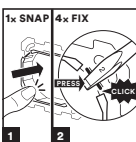
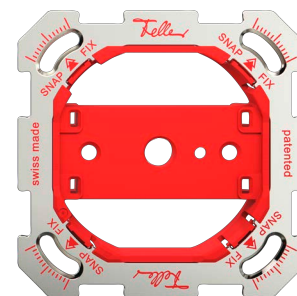
##### Installazione a incasso / combinazioni

**AVVERTIMENTO**  
Pericolo di vita a causa di scariche elettriche

L'installazione dell'apparecchio in combinazione con un apparecchio a bassa tensione (collegamento alla rete) è ammesso solo qualora sia esclusa in modo sicuro la possibilità di perdite di tensione. Controllare l'installazione all'assenza di tensione.

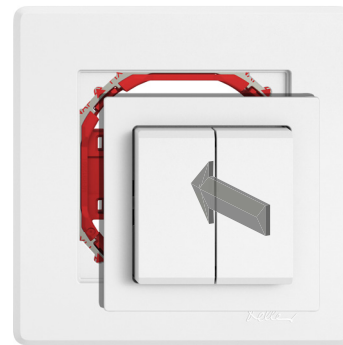
L'installazione deve essere eseguita in base alle norme NIBT.

- Montare la placca di fissaggio fornita.



[feller.ch/snapfix](http://feller.ch/snapfix)

- Posizionare l'apparecchio unitamente al telaio di copertura (con il logo Feller in basso a destra) sulla placca di fissaggio, in modo tale che le linguette di ritegno vadano a inserirsi nelle fessure del supporto.



- Spingere l'apparecchio fino a far scattare le linguette di ritegno.

#### Sostituzione di un pulsante già installato

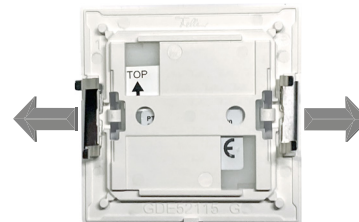
**ATTENZIONE**  
Pericolo di morte a causa di scariche elettriche

Se si sostituisce un pulsante già installato con il pulsante wireless, le modifiche apportate al cablaggio fanno sì che il portalampada sia sempre sotto tensione.

**Informare pertanto il cliente finale che ogni eventuale intervento manuale sul portalampada deve essere eseguito solo ed esclusivamente dopo essersi assicurati dell'assenza di tensione elettrica.**

#### Incollare mediante strisce adesive tesa Powerstrips®

- Pulire accuratamente la superficie da sporco e polvere con un panno pulito.
- Rimuovere le due linguette di ritegno.



- Rimuovere la carta protettiva da un lato della striscia adesiva tesa Powerstrips® e incollarla sul retro dell'apparecchio. Tenere premuto con forza per 5 s.

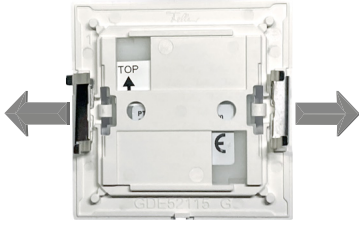


Prestare attenzione che l'apparecchio sia orientato correttamente. Lato posteriore: freccia verso l'alto; lato anteriore: contrassegno "0" del modulo radio in alto.

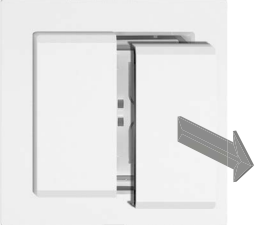
- Rimuovere l'altra carta protettiva e premere l'apparecchio unitamente al telaio di copertura (con il logo Feller in basso a destra) sulla parete. Tenere premuto con forza per 5 s.

## Viti

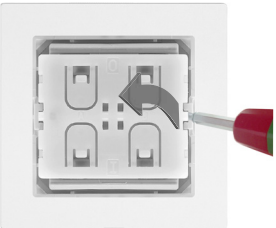
1. Rimuovere le due linguette di ritegno.



2. Estrarre gli tasti a bilico dal pulsante wireless.



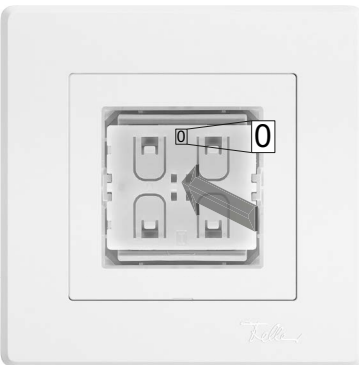
3. Con l'ausilio di un cacciavite di grandezza 1 estrarre con cautela dalla scatola il modulo radio.



4. Utilizzare la scatola come sagoma di riferimento e contrassegnare i punti da perforare.

**ATTENZIONE**  
Pericolo di vita a causa di scariche elettriche  
Accertarsi di non perforare un punto in cui dietro l'intonaco siano presenti cavi elettrici o tubi ecc.

5. Perforare i punti contrassegnati per ottenere i fori necessari (Ø 5 mm per i tasselli).
6. Inserire nella scatola la piastra di metallo fornita in dotazione.
7. Fissare alla parete la scatola unitamente al telaio di copertura (con il logo Feller in basso a destra), utilizzando le viti a testa svasata Ø 3 mm. Prestare attenzione che l'apparecchio sia orientato correttamente.
8. Inserire nuovamente il modulo radio nella scatola. **Prestare attenzione che il contrassegno "0" sia in alto.**



9. Ricollare gli tasti a bilico.

## Combinazione retrofit

È possibile ampliare un'installazione già esistente (senza scatola a incasso) utilizzando un telaio di copertura di grandezza immediatamente superiore (da ordinare separatamente).

**ATTENZIONE**  
Pericolo di vita a causa di scariche elettriche  
L'installazione dell'apparecchio in combinazione con un'apparecchiatura a bassa tensione (collegamento alla rete) può essere eseguita esclusivamente dopo essersi assicurati dell'assenza di tensione elettrica applicata. Verificare che l'impianto non sia sotto tensione.

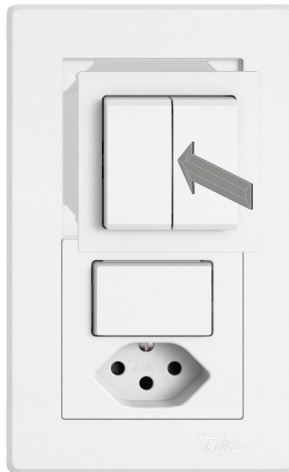
1. Rimuovere il set di copertura dell'apparecchio installato. Nel seguente esempio la copertura di una piccola combinazione.



2. Sostituire il telaio di copertura con il nuovo telaio di copertura più grande (con il logo Feller in basso a destra) e rimontare il set di copertura dell'apparecchio.



3. Incollare o avvitare il pulsante wireless alla parete (cfr. pagina precedente).



## Messa in funzione

La messa in funzione di Smart Light Control viene effettuata con l'app Philips Hue. Lo smartphone/tablet deve essere collegato alla stessa rete wireless del Philips Hue Bridge.

- Aprire l'app Philips Hue.
- Nella barra inferiore toccare **Impostazioni**.
- In **Impostazioni Display** toccare **Configurazione accessorio** e infine **Aggiungi accessorio**.
- Seguire le ulteriori istruzioni dell'app.

### Avvertenza:

Assicurarsi che le luci Philips Hue siano collegate e sempre accese. Se la luce è accesa, le luci Philips Hue possono essere comandate solo tramite il sistema Hue.

**ATTENZIONE**  
Pericolo di vita a causa di scariche elettriche  
Ogni eventuale intervento manuale sul portalampada deve essere eseguito solo ed esclusivamente dopo essersi assicurati dell'assenza di tensione elettrica.

## Pulizia e cura

Pulire la superficie con un panno leggermente inumidito (preferibilmente in microfibra). In caso di macchie particolarmente ostinate, è possibile impiegare un detergente delicato non abrasivo, ad esempio un detersivo liquido per piatti.

**i** **ATTENZIONE**  
Non usare diluenti, **acetone** o **toluene**.  
Il loro uso può causare fenomeni di infragilimento e formazione di incrinature.

**2** GARANTIE GARANTIE GARANTIE GARANTIE  
Garanzia: 2 anni

## Smaltimento

 Non smaltire nei rifiuti domestici  
Smaltire i prodotti Feller secondo le disposizioni locali per il materiale elettrico/elettronico.