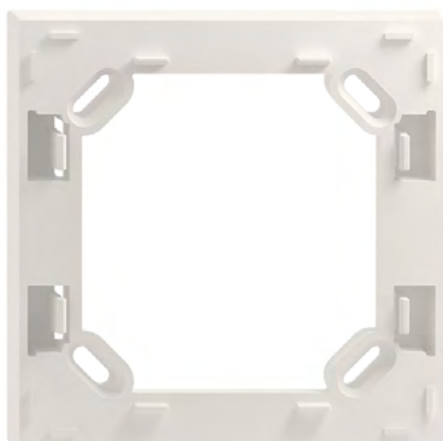


Extensions de la gamme

# Cadre intermédiaire ENC EDIZIOdue

## Élément de raccordement

Si une prise existante de type 12 doit p. ex. être remplacée par une prise de type 13 dans une installation ancienne, le manque de profondeur de la boîte d'encastrement existante en bois pose certains défis. Il faut soit installer une boîte d'encastrement plus grande, soit remplacer la solution ENC existante par une version AP. Avec le nouveau cadre intermédiaire ENC, c'est maintenant plus facile et beaucoup moins cher. Il compense de manière élégante le manque de profondeur d'encastrement, est facile à installer et disponible dans les douze couleurs EDIZIOdue colore.



Date de livraison **01.02.2019**

## Caractéristiques

- Cadre intermédiaire LxPxH: 90 x 90 x 15 mm
- Compatible avec EDIZIOdue colore
- 12 couleurs EDIZIOdue colore
- Points de fixation réguliers 56 mm
- Système d'encliquetage pour plaque de fixation Feller (analogue Feller NAP)

## Avantages

Pour le spécialiste:

- Solution optimale pour les applications où la boîte d'encastrement n'est pas assez profonde pour les appareils avec une profondeur d'encastrement plus grande
- Installation facile

Pour le client final:

- Variante esthétique au lieu d'une solution AP
- Solution économique

Figure	Désignation	Numéro d'article	Code E
1	Cadre intermédiaire ENC pour EDIZIOdue, 15 mm	922-15.FMI.61	284 009 000



1

60.UPFLANSCH-F.1902

Feller AG | Postfach | CH-8810 Horgen | Téléphone +41 44 728 72 72 | Téléfax +41 44 728 72 99 | www.feller.ch

Feller SA | Caudray 6 | CH-1020 Renens | Téléphone +41 21 653 24 45 | Téléfax +41 21 653 24 51 | www.feller.ch



by Schneider Electric