

Régulateur de vitesse 40060.FAN (400 VA)

Notice d'installation

Domaine d'utilisation

Le régulateur de vitesse 40060.FAN est employé pour réguler des moteurs électriques monophasés, de type à induction ou à pôles fendus. La commande avec un régulateur de vitesse n'est cependant judicieuse que dans les cas où la puissance doit être régulée, par exemple sur des ventilateurs, vibreurs, mélangeurs ou convoyeurs à bande.

Notes:

- Ne convient pas pour des appareils sur lesquels la puissance doit être maintenue même avec un réglage minimal du régulateur (par exemple pour des machines-outils).
- Les prises et les appareils électroménagers électroniques (aspirateur, installation stéréo, etc.) ne doivent pas être soumis à une régulation!

i Une utilisation inappropriée peut conduire à un endommagement du régulateur de vitesse et de l'appareil. Dans ce cas, Feller décline toute responsabilité et garantie.

Prescriptions de sécurité

DANGER
Danger de mort par électrochoc

Cet appareil est raccordé au réseau électrique domestique 230 V AC. Le contact avec cette tension peut être mortel. Un montage non conforme peut provoquer des dégâts matériels ou des dommages pour la santé d'une extrême gravité.

Les indications et instructions de la présente notice doivent être strictement observées pour éviter tout dégât et danger.

i L'appareil ne doit être monté, raccordé ou démonté que par une personne du métier (électricien qualifié) selon l'OIBT.

i La présente notice fait partie du produit et doit être remis au client final.

Données techniques

Type de protection	IP20, montage encastré sec
Tension nominale	230 V AC, 50 Hz
Charge nominale	20-400 VA
Charge à la sortie commutée max.	2 A, cos φ 0,6
Protection court-circuit	fusible F4,0AH
Protection contre les surtensions	électronique
Connexions	bornes à vis 1,5-2,5 mm ²
Profondeur d'encastrement	37 mm

Lastarten

- Induktive Verbraucher



20-400 VA

Réduction de charge

Si vous ne montez pas le régulateur de vitesse dans une boîte d'encastrement de taille 1 individuelle, la charge maximale admissible se réduit en raison de la dissipation de chaleur réduite.

- dans boîtier pour mur creux ¹⁾ 25 %
- plusieurs dans une combinaison ENC ¹⁾ 25 %
- comme appareil APP 30 %
- dans combinaison APP double 30 %

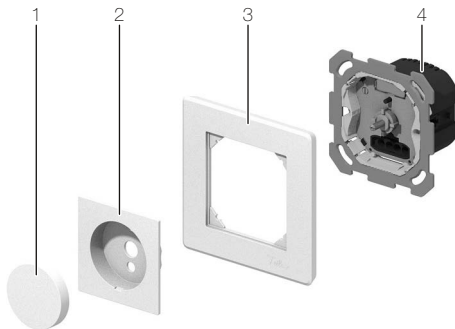
¹⁾ ajouter la réduction de la charge pour plusieurs facteurs.

Installation

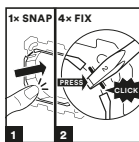
DANGER
Danger de mort par électrochoc

Avant d'intervenir sur l'appareil, la ligne d'alimentation doit être mise hors tension par le dispositif de protection en amont et assurée contre le réenclenchement. Vérifier l'absence de tension dans l'installation.

Procédure de montage



- Contrôler la puissance absorbée du charge à raccorder. La charge minimale spécifiée ne doit pas être dépassée.
- Connectez le régulateur de vitesse (4) selon le schéma.
- Montez le régulateur de vitesse.



feller.ch/snapfix

- Positionnez la plaque frontale (2) avec le cadre de recouvrement (3, avec le logo Feller en bas à droite) et appuyez le bouton rotatif (1) sur le potentiomètre rotatif.

Mise en service



- b Porte-fusible
- b MIN valeur de réglage potentiomètre
- c MAX valeur de réglage potentiomètre
- d Potentiomètre rotatif

Réglage de la plage de réglage

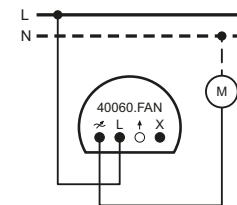
Note: Effectuez la mise en service avec le set de recouvrement démonté et la charge enclenchée.

- Mettez la ligne d'alimentation sous tension.
- Démontez le set de recouvrement en plaçant un tournevis de taille 0 sur le bouton rotatif (1) et en le retirant avec précaution du potentiomètre rotatif.
- Mettez le régulateur de vitesse en marche en tournant le potentiomètre rotatif (d) dans le sens des aiguilles d'une montre.
- Réglez la vitesse de rotation maximale sur le potentiomètre MAX (c).
- Tournez le potentiomètre rotatif (d) dans le sens des aiguilles d'une montre jusqu'à la position minimale.
- Réglez la vitesse minimale du potentiomètre MIN (b).
- Effectuez un contrôle de fonctionnement.
- Montez à nouveau le set de recouvrement.

Commande

- Mettez le moteur raccordé en marche en tournant légèrement le bouton rotatif dans le sens des aiguilles d'une montre. Le moteur tourne désormais à la vitesse maximale.
- Continuez à tourner le bouton rotatif dans le sens des aiguilles d'une montre pour réduire la vitesse.
- Pour arrêter le moteur, tournez à nouveau le bouton rotatif dans le sens inverse des aiguilles d'une montre jusqu'en butée.

Schémas



Legende

- ⌘ Connexion charge
- L Connexion conducteur de phase (230 V AC, 50 Hz)
- ↑ Sortie commutée ¹⁾
- X Borne de bouclage (charge max. 10 A) ¹⁾

¹⁾ Protégez le circuit par un fusible de 10 A si d'autres consommateurs doivent être commutés via la sortie commutée ou bouclés sur la borne X.

Remplacer le fusible

Si les charges raccordées ne s'enclenchent plus, il faut éventuellement remplacer le fusible.

- Démontez le set de recouvrement en plaçant un tournevis de taille 0 sur le bouton rotatif (1) et en le retirant avec précaution du potentiomètre rotatif.
- Utilisez le tournevis comme un levier pour retirer le porte-fusible (a).
- Retirez le fusible fondu et remplacez-le.
- Remplacez le porte-fusible.
- Montez à nouveau le set de recouvrement.

Nettoyage et entretien

Les surfaces de haute qualité des recouvrements design Feller sont très faciles à entretenir.

Pour le nettoyage et l'entretien, nous recommandons d'utiliser un chiffon doux non pelucheux légèrement humide. Vous pouvez en plus utiliser comme produit de nettoyage des nettoyants ménagers solubles dans l'eau, exempts d'alcali et au pH neutre.

i N'utilisez pas de produits agressifs (p. ex. acétone, acides, alcools), de chiffons microfibrés rugueux, d'éponges abrasives ou de gommes de nettoyage car ils pourraient durablement endommager les surfaces de haute qualité. Les surfaces à haute brillance ne doivent pas être nettoyées à sec.

Note que les chiffons microfibrés peuvent présenter différentes structures superficielles et causer des dommages à la matière s'ils sont rugueux.

Veuillez également respecter les *Instructions d'entretien générales pour recouvrements design Feller* que vous pouvez télécharger sur Internet sous www.feller.ch

