

Montageset Schlüsselschalter 3209-9003

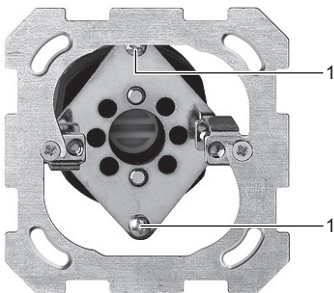
Montageanleitung

Verwendungszweck

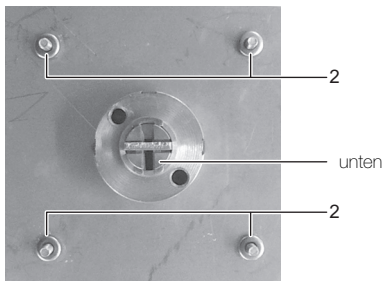
Das Montageset 3209-9003 wird für die Montage eines Schlüsselschalters in einer (Audio-)Aussensprechstelle resp. Video-Aussensprechstelle verwendet.

Montage

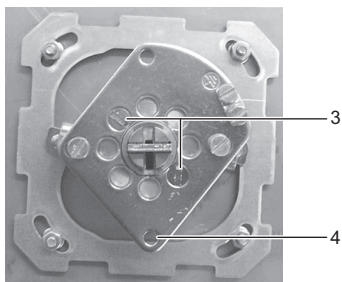
- Entnehmen Sie den Schlüsselschalter der Verpackung.
- Demontieren Sie den Schlüsselschalter von der Befestigungsplatte durch Lösen der 2 Schrauben (1).



- Falls der Schlosszylinder montiert ist, schrauben Sie ihn vom Schlüsselschalter ab.
- Setzen Sie den Schlosszylinder von vorne in die Frontplatte ein. Achten Sie auf die korrekte Lage.
- Legen Sie die mitgelieferten Unterlagescheiben (2) auf die 4 Bolzen.



- Platzieren Sie die Befestigungsplatte und befestigen Sie den Schlosszylinder mit den 2 Schrauben (3). Achten Sie auf die korrekte Lage der Befestigungslöcher für den Schlüsselschalter (4).



Set de montage de l'interrupteur à clé 3209-9003

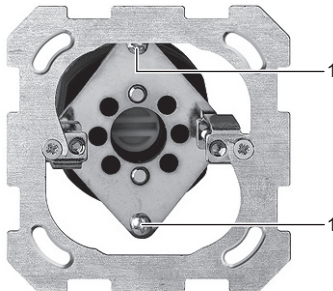
Notice de montage

Domaine d'utilisation

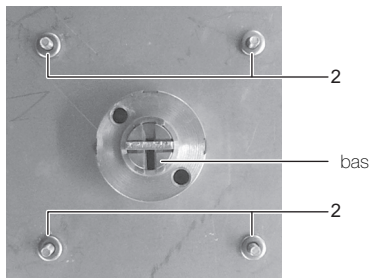
Le set de montage 3209-9003 est utilisé pour le montage d'un interrupteur à clé amovible dans un poste extérieur (audio) ou un poste extérieur vidéo.

Montage

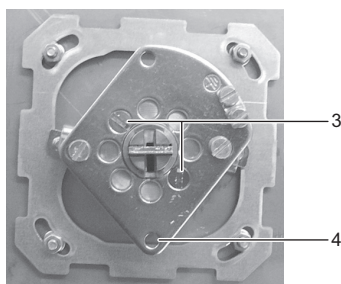
- Sortez l'interrupteur à clé amovible de son emballage.
- Démontez l'interrupteur à clé amovible de la plaque de fixation en desserrant les 2 vis (1).



- Si le barillet de serrure est monté, dévissez-le de l'interrupteur à clé amovible.
- Insérez le barillet de serrure dans la plaque frontale, par l'avant. Veillez à ce qu'il soit bien positionné.
- Placez les rondelles plates fournies (2) sur les 4 boulons.



- Positionnez la plaque de fixation et fixez le barillet à serrure avec les 2 vis (3). Veillez au bon positionnement des trous de montage pour l'interrupteur à clé amovible (4).



Set di montaggio d'interruttore a chiave 3209-9003

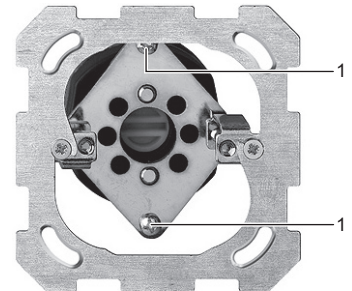
Istruzioni per il montaggio

Finalità di impiego

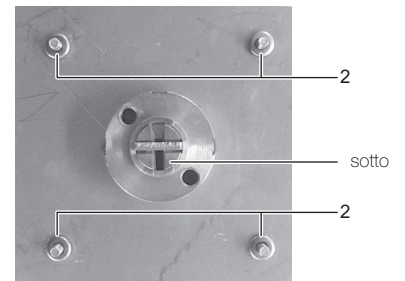
Il set di montaggio 3209-9003 si impiega per montare l'interruttore rotativo a chiave in un citofono esterno (audio) o un citofono esterno video.

Montaggio

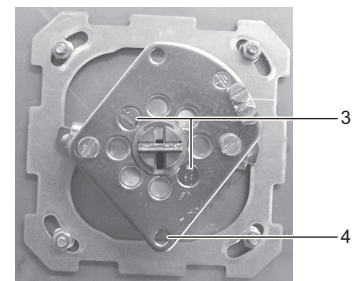
- Togliere l'interruttore dalla confezione.
- Staccare l'interruttore dalla placca di fissaggio svitando le 2 viti (1).



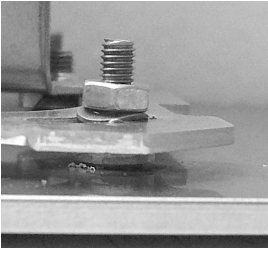
- In presenza del cilindretto, svitarlo dall'interruttore.
- Applicare il cilindretto nella placca frontale agendo anteriormente. Prestare attenzione alla posizione corretta.
- Applicare le rondelle in dotazione (2) sui 4 perni.



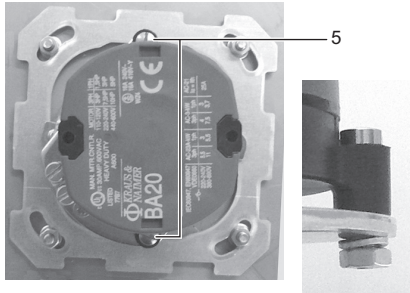
- Applicare la placca di fissaggio e fissare il cilindretto con le 2 viti (3). Prestare attenzione alla posizione corretta dei fori di fissaggio dell'interruttore (4).



- Schrauben Sie die Befestigungsplatte an den 4 Ecken mit den mitgelieferten Federscheiben und Muttern (M3) an.



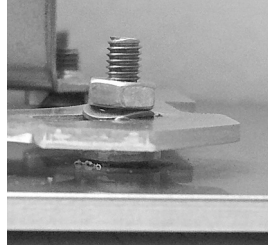
- Befestigen Sie den Schüsselschalter an der Befestigungsplatte (5) mit den mitgelieferten langen Schrauben, Federringen und Muttern (M3).



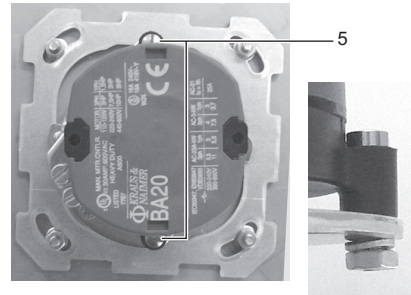
- Schliessen Sie den Schüsselschalter an.

⚠ Achtung!
Der Schüsselschalter darf nur an Kleinspannungskreislösungen angeschlossen werden.

- Vissez la plaque de fixation sur les 4 coins avec les ressorts plats et écrous (M3) fournis.



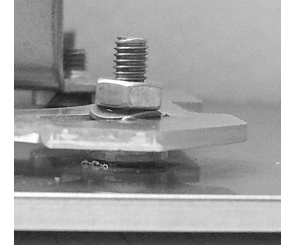
- Fixez l'interrupteur à clé amovible sur la plaque de fixation (5) avec les vis longues, rondelles grower et écrous (M3) fournis.



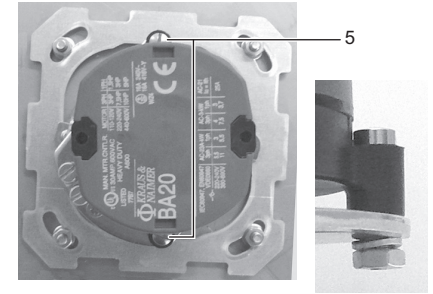
- Raccordez l'interrupteur à clé amovible.

⚠ Attention!
L'interrupteur à clé doit seulement être raccordé à des circuits très basse tension.

- Avvitare la placca di fissaggio nei 4 angoli con le rondelle elastiche e i dadi (M3) in dotazione.



- Fissare l'interruttore sulla placca di fissaggio (5) con le viti lunghe, gli anelli elastici e i dadi (M3) in dotazione.



- Allacciare l'interruttore a chiave.

⚠ Attenzione!
L'interruttore a chiave deve essere collegato solamente a circuiti a tensione ridotta.