

JANVIER 2007

# BOÎTES DE SOL

Montage à fleur  
Montage en saillie



Depuis plus de 40 ans, FELLER fabrique avec succès des boîtes de sol. Pour mieux satisfaire aux demandes actuelles et offrir plus de souplesse au maître d'ouvrage dans l'organisation de ses locaux, FELLER a complètement revu notre assortiment de boîtes de sol.

Les boîtes de sol sont principalement utilisées dans la construction de logements haut de gamme, dans

## Aménagement flexible des locaux

des bureaux, salles d'exposition et établissements de restauration, etc. Partout où aucun mur n'est à disposition ou lorsque des fenêtres continues interdisent des installations électriques. Les installations disposées dans le local (lampadaires, tables de bureau, vitrines, etc.) peuvent ainsi être raccordées simplement et vite, sans salades de câble ni pièges de trébuchement.



*Lorsque des parois vitrées empêchent la pose de prises réseau et de communication, les boîtes de sol apportent une solution idéale.*



*Dans des locaux polyvalents comme des salles de réunion ou de conférence, les boîtes de sol assurent la liberté d'aménagement nécessaire.*



*Dans les établissements de restauration, les boîtes de sol sont devenues indispensables.*

Les nouvelles boîtes de sol s'adaptent à leur environnement. Grâce à 3 versions d'installation, on peut répondre aux désirs du maître d'ouvrage: boîte de sol avec clapet en acier au chrome et bord fermé, boîte de sol avec clapet en acier au chrome montée à fleur et boîte de sol avec le couvercle rapporté, également montée à fleur. L'exécution de haute qualité concourt à ce que les boîtes de sol

## Polyvalentes et adaptatives

soient aussi optiquement des réussites. L'impression noble est renforcée par le fait qu'aucune vis ne se trouve dans le domaine visible. Un réglage de niveau incorporé veille à l'installation parfaitement alignée et suit de manière optimale un futur affaissement du sol.

*Couvercle à charnière en acier chromé pour montage à fleur:*



*Acier chromé poncé*



*Acier chromé anthracite*

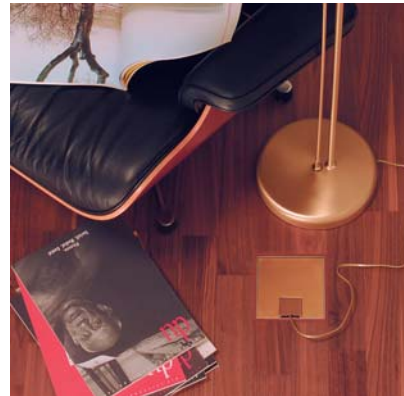


*Acier chromé doré*

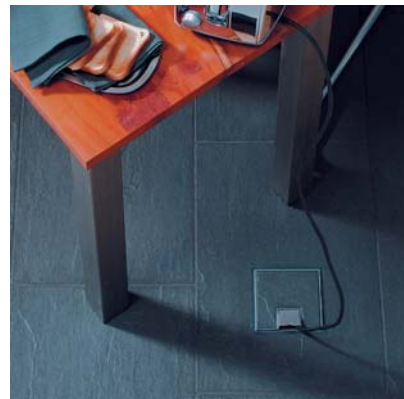
*Boîte de sol encastrée, avec couvercle à charnière en acier chromé monté en saillie et fermeture hermétique  
(Dimensions extérieures: 154 x 154 mm)*

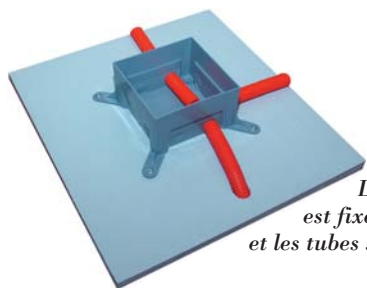


*Boîte de sol encastrée, avec couvercle à charnière en acier chromé monté à fleur  
(Dimensions extérieures: 130 x 130 mm)*



*Boîte de sol encastrée, avec le couvercle rapporté et revêtement de sol monté à fleur  
(Dimensions extérieures: 154 x 154 mm)*





**Etape 1:**  
La boîte d'encastrement est fixée sur la dalle en béton et les tubes sont posés.



**Etape 2:**  
La chape est coulée et le cadre porteur y est fixé. Le cadre à fleur ou en saillie est prémonté.



**Etape 3:**  
Le cadre est positionné exactement par le poseur du revêtement de sol avec les vis de nivellement. Si nécessaire, un joint est posé autour du cadre.



**Etape 4:**  
La cuvette avec les mécanismes est montée et câblée. Le couvercle à charnière ou le couvercle rapporté et garni du revêtement de sol est monté.

## Construction facilitant le montage

La construction de la nouvelle boîte de sol a été adaptée aux méthodes de construction modernes et s'intègre ainsi parfaitement au déroulement des travaux.

Tous les composants sont fabriqués dans la qualité FELLER bien connue et sont donc extrêmement robustes. Ces boîtes de sol supportent une charge de 100 kg. Plusieurs boîtes peuvent par ailleurs être

alignées simplement. Leur construction raffinée exclut des transmissions de bruit ou des ponts acoustiques.

Couvercles à charnière ou rapportés, en acier chromé



Cuvettes en matière synthétique pour accueillir les mécanismes FM et FLF.



Cadres porteurs en métal avec possibilité de nivellement et cadre à fleur ou en saillie en acier chromé.



Boîte d'encastrement en matière synthétique avec 2 entrées de tube par côté, fixation extérieure et aide au positionnement



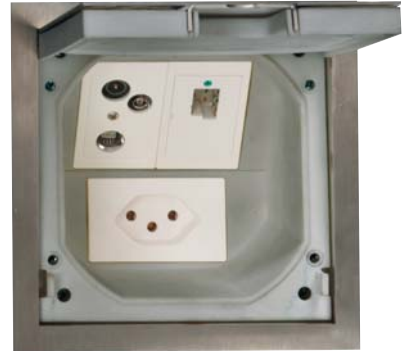
On peut à présent disposer plusieurs services différents (R/TV, téléphonie, 230 V, système réseau) et il y a suffisamment de places enfichables pour répondre aux exigences actuelles. Ce sont les exécutions FM et/ou FLF qui sont ici utilisées. Le volume intérieur plus grand offre davantage de place pour le câblage, évite des câbles pliés, augmente le confort d'insertion et avec la nouvelle

## Valeurs intérieures

boîte de sol, la sortie des câbles résiste au piétinement, et ce même à l'état ouvert.



*Sortie de câble résiste au piétinement.*



*Grâce à un volume utile plus grand, jusqu'à 3 appareils peuvent trouver place dans une boîte de sol.*



Avec une profondeur de montage de 120 mm (isolation, chape et revêtement de sol), on peut intégrer tous les appareils FELLER aux boîtes de sol.

Avec une épaisseur de sol réduite, le choix des fonctions possibles diminue. Vous trouverez des indications plus détaillées dans la notice d'installation.

## L'épaisseur de sol est déterminante

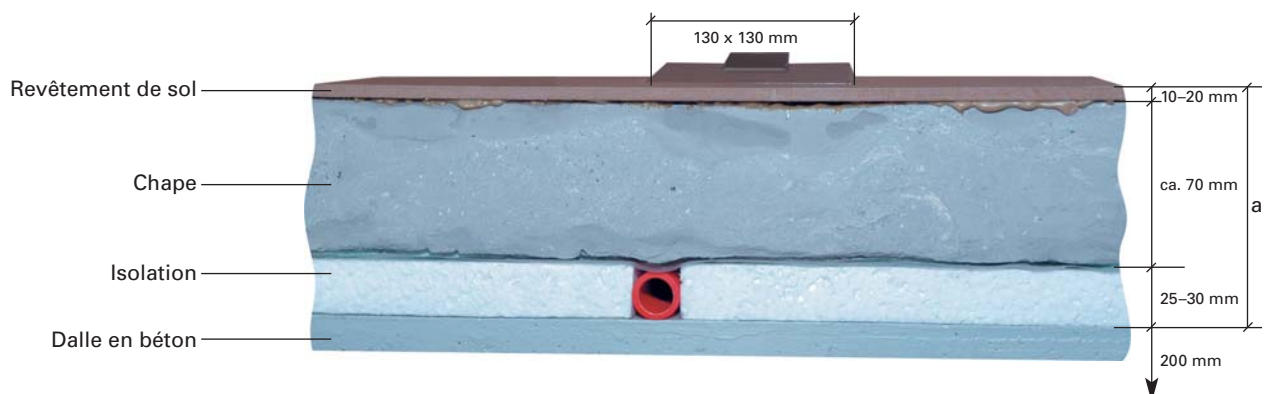
### Aperçu des avantages

#### Avantages pour l'installateur:

- Mise à niveau pendant le montage.
- Un affaissement du sol est automatiquement compensé.
- Plus de place pour l'installation.
- Boîte d'encastrement avec fixation extérieure, aides de positionnement et entrées de tubes.

#### Avantages pour le client:

- Plusieurs services (par ex. 230 V, téléphone, R/TV, système réseau.)
- Variantes de design.
- Confort de connexion.
- Pas de transmission phonique.
- Répond aux futures normes.



$a \geq 120 \text{ mm}$  Tous les appareils FM et FLF FELLER peuvent être montés à partir de cette profondeur.

$a = 100-120 \text{ mm}$  Utilisation restreinte des appareils FELLER (voir la notice d'installation).

$a \leq 100 \text{ mm}$  La boîte de sol ne peut être utilisée que si elle est encastrée dans la dalle en béton.



**Feller AG** | Postfach | CH-8810 Horgen  
Téléphone +41 44 728 72 72 | Téléfax +41 44 728 72 99 | [www.feller.ch](http://www.feller.ch)

**Feller SA** | Agence Suisse Romande | Caudray 6 | CH-1020 Renens  
Téléphone +41 21 653 24 45 | Téléfax +41 21 653 24 51 | [www.feller.ch](http://www.feller.ch)

E&K AG / F / 1.07 / SD / 90-BODENF

