

Extension de la gamme

Panneaux de brassage EASYNET.

Les panneaux de brassage EASYNET vous apportent tous les avantages que vous pouvez souhaiter en tant qu'installateur: faible encombrement mais suffisamment d'espace pour l'installation, une compatibilité avec tous les coffrets et armoires de distribution électriques du commerce.

Panneau de brassage EASYNET 9,5"

Le panneau de brassage Feller EASYNET au format 9,5" est le complément parfait pour les distributeurs Pragma multi de Schneider Electric. Le panneau est principalement utilisé comme point d'entrée à l'ISP (Internet Service Provider) et permet de gagner de l'espace dans

l'armoire électrique. Il est prêt à recevoir les éléments fonctionnels Feller tels que les prises de raccordement coaxial ou FTTH, par exemple, et offre l'espace nécessaire pour jusqu'à 16 modules de connexion S-One (blindé ou non blindé).



Caractéristiques

- Blindé/non blindé
- Mise à la terre automatique
- Développé spécialement pour le distributeur Pragma multi
- Convient également pour tous les coffrets et armoires de distribution du commerce
- Espace pour jusqu'à 16 modules de connexion S-One
- Prêt pour l'intégration des éléments fonctionnels BSM/FM de Feller
- Cache de recouvrement des câbles de raccordement

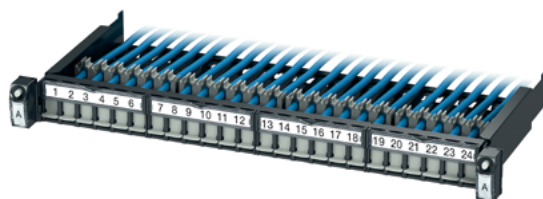
Fiche technique

Exécutions	Encastrément
Couleurs	Gris clair (galvanisé)
Délai de livraison	01.06.2016 non blindé 01.06.2017 blindé

Panneau de brassage 19"

Pour les installations plus importantes, il y a le panneau de brassage au format 19". Il offre de l'espace pour 24 modules de connexion S-One

et, grâce à son système Quick Fix spécifique, il est très simple et rapide à installer.



Caractéristiques

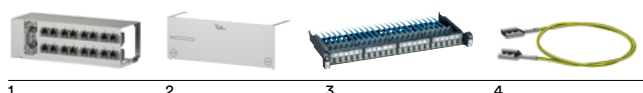
- Conçu pour les baies de 19"
- Espace pour jusqu'à 24 modules de connexion S-One
- Montage rapide grâce à Quick Fix
- Mise à la terre automatique
- Marquages clairs
- Systèmes de câblage intelligents

Fiche technique

Exécutions	Encastrément
Couleurs	Noir
Délai de livraison	01.06.2016 non blindé 01.04.2017 Kit de mise à la terre panneau de brassage 19"

Assortiment

Figure	Désignation	Numéro d'article	Code E
1	Panneau de brassage 9,5" EASYNET, non blindé, vide	1180-HE116U	966 731 300
	Panneau de brassage 9,5" EASYNET, blindé, vide	1180-HE116S	966 731 310
2	Couvercle pour panneau de brassage 9,5" EASYNET	1180-HE100	966 731 390
3	Panneau de brassage EASYNET 19"	1180-HE324U	966 731 400
4	Kit de mise à la terre panneau de brassage 19", 10 pièces	1180-HE324ERD	966 791 000



60.EASYPANEL-F.1704

Feller AG | Postfach | CH-8810 Horgen | Téléphone +41 44 728 72 72 | Téléfax +41 44 728 72 99 | www.feller.ch
Feller SA | Caudray 6 | CH-1020 Renens | Téléphone +41 21 653 24 45 | Téléfax +41 21 653 24 51 | www.feller.ch



by Schneider Electric