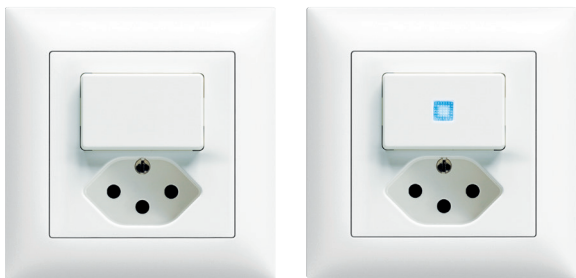


DÉCEMBRE 2008

PETITES COMBINAISONS

EDIZIOdue Standard.



Dans le cadre de la révision totale de l'assortiment des interrupteurs et des prises, l'offre des petites combinaisons subit elle aussi des modifications en profondeur. En fait, l'offre existante est totalement renouvelée. Des fonctions supplémentaires comme la version 16A et un nouveau concept d'éclairage

Tous les nouveaux mécanismes sont équipés d'ergots de libération colorés, qui correspondent aux couleurs de fils d'après NIBT. La forme optimisée de l'ergot de libération assure un maintien parfait avec le tournevis et empêche les meurtrissures douloureuses aux doigts quand on presse les ergots de libération.



Petites combinaisons en grand

élargissent les domaines d'utilisation et augmentent la sécurité de fonction des petites combinaisons FELLER. Les mécanismes de conception nouvelle avec les ergots de libération colorés et un concept de connecteurs judicieux créent de la place pour les fils d'installation et améliorent le confort de raccordement. **Les petites combinaisons FELLER sortent vraiment de l'ordinaire.**

Vue d'ensemble des petites combinaisons

Appareils

Interrupteur/poussoir/type 12 non lumineux
 Interrupteur/poussoir double/type 12 non lumineux
 Interrupteur/poussoir/type 12 éclairage d'orientation frontal
 Interrupteur/poussoir/type 12 éclairage de contrôle frontal
 Interrupteur/poussoir/type 12 éclairage d'orientation latéral
 Interrupteur/poussoir/type 12 éclairage de contrôle latéral

Interrupteur/poussoir/type 13 non lumineux
 Interrupteur/poussoir double/type 13 non lumineux
 Interrupteur/poussoir/type 13 éclairage d'orientation frontal
 Interrupteur/poussoir/type 13 éclairage de contrôle frontal
 Interrupteur/poussoir/type 13 éclairage d'orientation latéral
 Interrupteur/poussoir/type 13 éclairage de contrôle latéral

Interrupteur/poussoir/type 23 non lumineux
 Interrupteur/poussoir double/type 23 non lumineux
 Interrupteur/poussoir/type 23 éclairage d'orientation frontal
 Interrupteur/poussoir/type 23 éclairage de contrôle frontal
 Interrupteur/poussoir/type 23 éclairage d'orientation latéral
 Interrupteur/poussoir/type 23 éclairage de contrôle latéral

	Sch3	Sch3+3	Sch6	AR	AR+AR	AR+Sch3
Interrupteur/poussoir/type 12 non lumineux	☐		■	☐		
Interrupteur/poussoir double/type 12 non lumineux		☐			☐	☐
Interrupteur/poussoir/type 12 éclairage d'orientation frontal	☐		■	☐		
Interrupteur/poussoir/type 12 éclairage de contrôle frontal	■		■	■		
Interrupteur/poussoir/type 12 éclairage d'orientation latéral	■		■	■		
Interrupteur/poussoir/type 12 éclairage de contrôle latéral	■		■	■		
Interrupteur/poussoir/type 13 non lumineux	☐		■	☐		
Interrupteur/poussoir double/type 13 non lumineux		☐			☐	☐
Interrupteur/poussoir/type 13 éclairage d'orientation frontal	☐		■	☐		
Interrupteur/poussoir/type 13 éclairage de contrôle frontal	■		■	■		
Interrupteur/poussoir/type 13 éclairage d'orientation latéral	■		■	■		
Interrupteur/poussoir/type 13 éclairage de contrôle latéral	■		■	■		
Interrupteur/poussoir/type 23 non lumineux	■		■	■		
Interrupteur/poussoir double/type 23 non lumineux		■			■	■
Interrupteur/poussoir/type 23 éclairage d'orientation frontal	■		■	■		
Interrupteur/poussoir/type 23 éclairage de contrôle frontal	■		■	■		
Interrupteur/poussoir/type 23 éclairage d'orientation latéral	■		■	■		
Interrupteur/poussoir/type 23 éclairage de contrôle latéral	■		■	■		

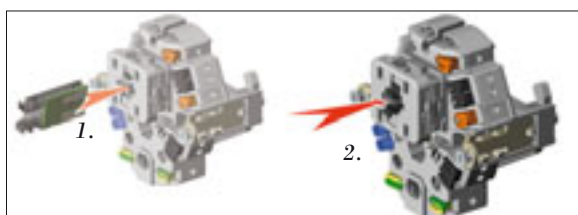
☐ remplacé ■ nouveau



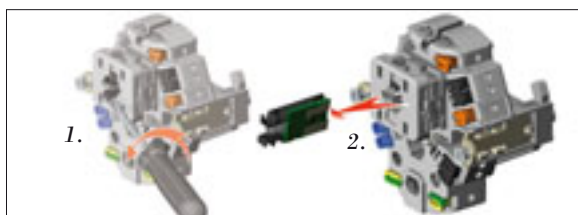
En plus de l'éclairage frontal déjà connu, les interrupteurs et boutons poussoirs des nouvelles petites combinaisons sont aussi disponibles avec éclairage latéral. Cinq couleurs LED différentes sont à disposition, utilisables au choix comme éclairage d'orientation (sans le nouvel élément d'éclairage) ou comme

Nouveau concept d'éclairage

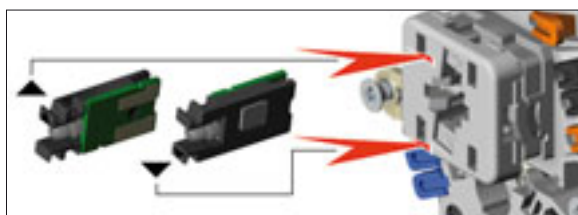
éclairage de contrôle/permanent (avec élément d'éclairage). Détail judicieux: en tournant de 180° la LED insérable depuis l'avant, on passe de l'éclairage d'orientation à l'éclairage de contrôle. Bien entendu, toutes les petites combinaisons peuvent être à tout moment complétées avec l'élément d'éclairage. **Chez FELLER, les petites combinaisons ont des idées lumineuses.**



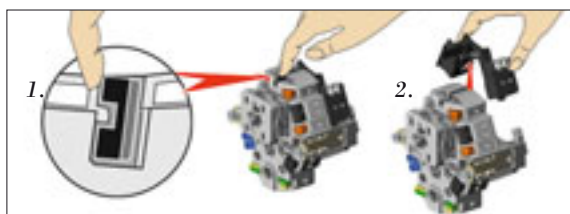
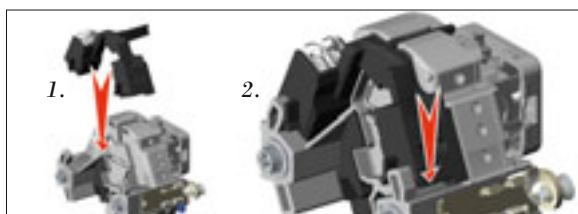
L'insertion des LED est possible depuis l'avant.



L'insertion est aussi simple que l'extraction.



La flèche vers le haut signifie éclairage d'orientation, la flèche vers le bas éclairage de contrôle ou permanent.



La mise en place et l'enlèvement de l'élément d'éclairage se font sans outil.

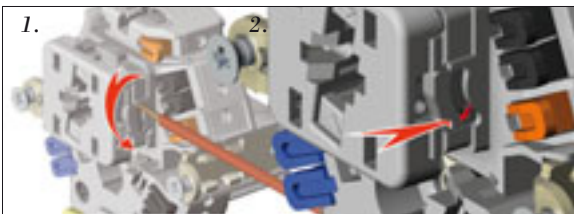
FELLER crée plus de place pour le raccordement des fils avec un concept de connecteurs bien pensé et améliore simultanément la limite de charge thermique des petites combinaisons. La connexion de phase entre la partie commutateur et de prises ainsi que la connexion entre les systèmes de commutation



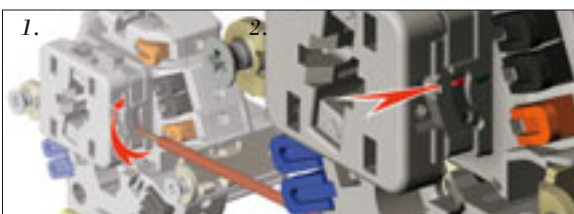
Raccordement polyvalent

(Sch3+3, Sch6) est maintenant assurée par une connexion fixe, sous forme de connecteur de phase, de connecteur schéma ou de connecteur en croix (voir aussi en page 25). La nouvelle fonction de conversion, accessible depuis l'avant et permettant de disposer soit d'un interrupteur soit d'un poussoir, est aussi raffinée que le nouveau concept de connecteurs. Une nouvelle coiffe de protection veille à une sécurité optimale en laissant les bornes de raccordement accessibles et en permettant malgré tout la commutation pendant la phase de construction.

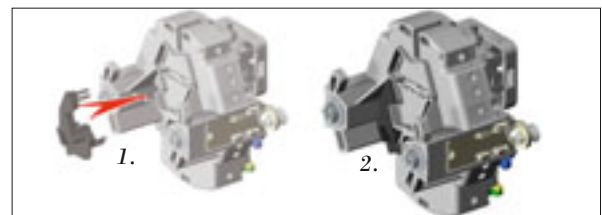
La conversion de l'interrupteur en poussoir ne doit se faire que hors tension.



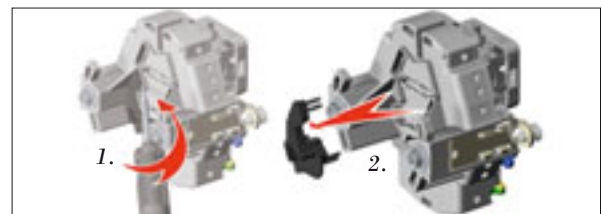
Conversion d'interrupteur en poussoir.



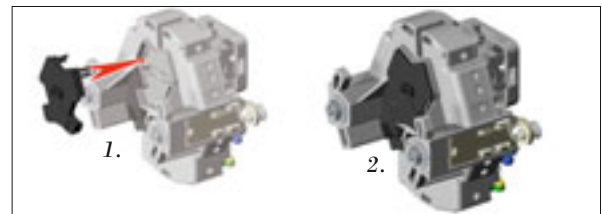
Conversion de poussoir en interrupteur.



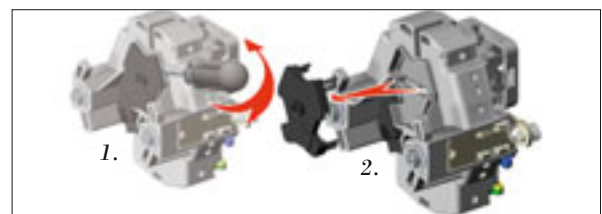
Simple et rapide: mettre en place...



... et enlever le connecteur de phase....

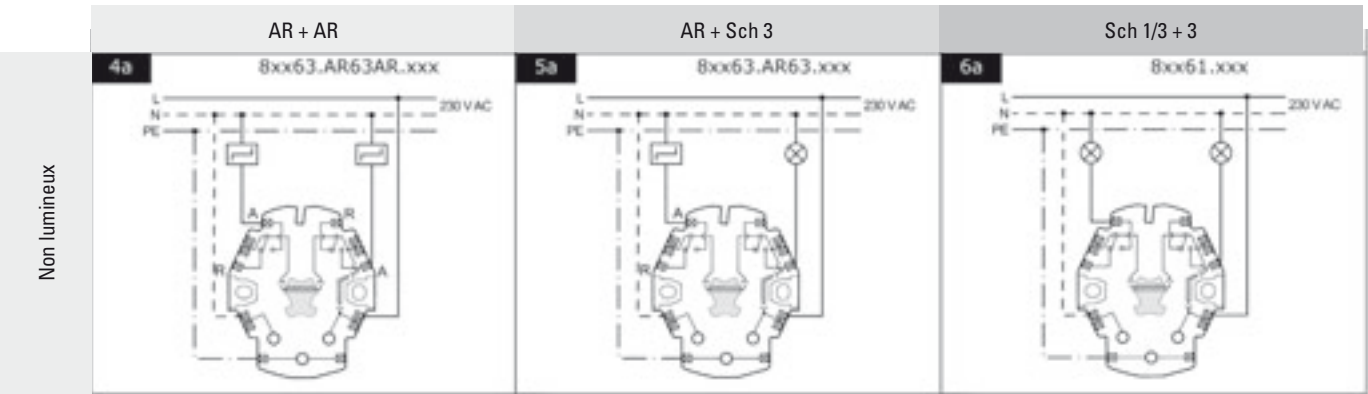
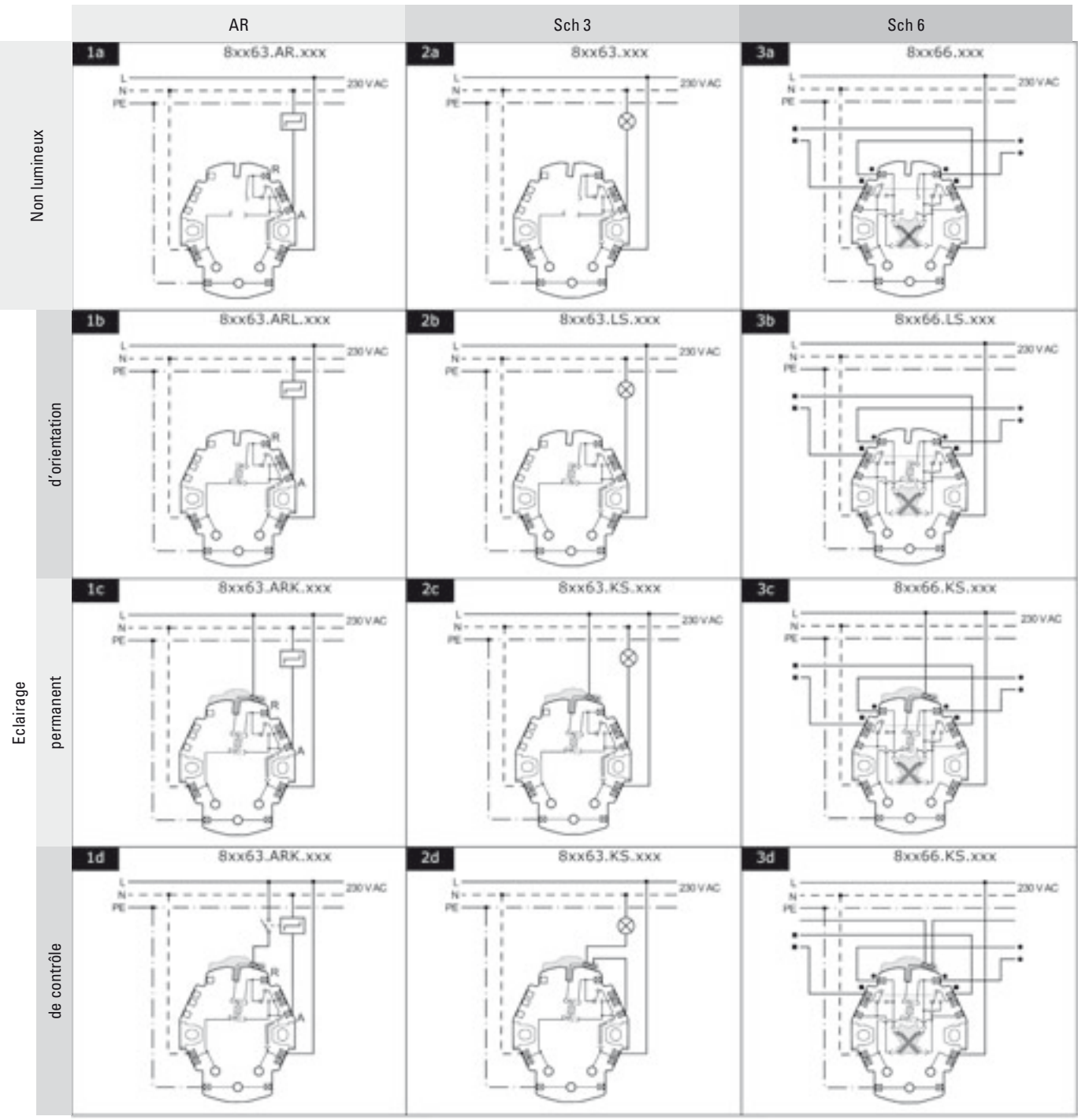








.... le connecteur de schéma...
(Sch3+3)



... ou le connecteur en croix.
(Sch6)

Vue d'ensemble petites combinaisons



- Légende**
-  LED d'orientation
 -  Élément d'éclairage
 -  Connecteur de schéma
 -  LED de contrôle ou d'éclairage permanent
 -  Connecteur de phase
 -  Connecteur en croix

AVEC FELLER, VOUS VOUS SENTEZ CHEZ VOUS.

EFFICACITÉ FELLER

Une utilisation efficace des ressources d'énergie préserve l'environnement. Nous vous montrons comment on peut aussi économiser de l'argent.

SÉCURITÉ FELLER

Se sentir en sécurité est l'un de nos besoins fondamentaux. Chez Feller, vous trouvez des solutions qui vous apportent la sécurité nécessaire.

DESIGN FELLER

Réalisez votre style personnel. Les solutions design Feller vous y aident.

MÉDIAS FELLER

Le monde des médias modernes est diversifié et numérique. Feller vous connecte en direct sur l'avenir multimédia.

SOLUTION CONFORT 1 FELLER

Commandez votre installation électrique en toute simplicité et fiabilité. Avec des prises et des interrupteurs électromécaniques éprouvés.

SOLUTION CONFORT 2 FELLER

Le système de commande électronique zeption vous apporte plus de confort et d'indépendance pour la commande de l'éclairage et des stores.

SOLUTION CONFORT 3 FELLER

Plus les fonctions du bâtiment sont complexes, plus la commande est simple. Le système de bus KNX le permet. Même en votre absence.

