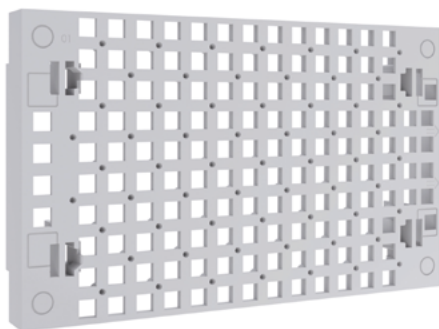


Pragma multi Media-Modul aus Kunststoff

Multimedia-Komponenten schnell und einfach montiert

Die gerasterten Pragma multi Media-Module von Feller haben sich im Markt längst etabliert, weil sie dank ihrer gelocht-gerasterten Bauform einzigartig sind. Wir haben sie nun noch etwas einzigartiger gemacht. Damit sich die Multimedia-Komponenten nochmals einfacher und schneller montieren lassen, fertigen wir sie jetzt aus Kunststoff, um einen noch besseren Halt für die Fix-Komponenten zu ermöglichen. Darüber hinaus können Multimedia-Komponenten auch konventionell verschraubt werden, da das Media-Modul neben dem Raster auch über Schraublöcher verfügt. Zudem kann das neue Media-Modul flexibel und einfach auf den Tragschienen aufgeschnappt werden.



Mehr Infos zu Pragma multi:
feller.ch/pragmamulti

Liefertermin

01.02.2023

Merkmale

- Media-Modul aus Kunststoff
- Quadratisch gerastertes Modul mit zusätzlichen Schraublöchern
- Flexibel einstellbar
- Aufschnappbar auf Tragschiene
- Optimierter Halt für die Fix-Komponenten (Befestigungs-Tools für Multimedia-Komponenten)
- Kompatibel mit der Heimnetzwerklösung EASYNET
- **Alle bisherigen Mediafelder behalten ihre Artikelnummer, werden aber mit dem neuen Media-Modul aus Kunststoff bestückt. Die FLF-Steckdose kann nicht mehr verwendet werden. Stattdessen wird die 3-fach Steckdosenleiste VMT13 verwendet.**

Vorteile

Für den Fachmann:

- Media-Module in gerasteter Form ermöglichen eine schnelle und sehr einfache Montage von Multimedia-Komponenten auf dem Raster oder mittels Schrauben

Abbildung	Bezeichnung	Artikelnummer	E-Nummer
1	Kunststoff-Media-Platte 1 Feld 1 Reihe	VME41KM0	822 890 409



1