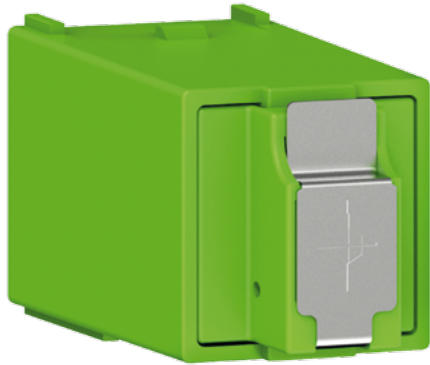


## Sortimentserweiterung

# EASYNET DiaLink Modul

### Gut verbunden

Glasfaser-Installationen werden immer zahlreicher und gewinnen an Bedeutung. Mit dem OTO-Erweiterungsset mit vorkonfektionierten Steckverbindern bietet Feller bereits eine ideale Lösung, die das optische Signal an eine EASYNET Wanddose weiterleitet. Das Kernstück, das DiaLink Modul, ist nun auch als einzelnes Produkt erhältlich. So können EASYNET Wanddosen mit dem Glasfaser-Modul (ohne Kabel) vorausgerüstet werden. Zudem steht Ihnen so ein Ersatzteil zur Verfügung, für den Fall, dass einmal ein DiaLink Modul aus dem Erweiterungsset ersetzt werden muss.



### Merkmale

- DiaLink Modul als Einzelprodukt für:
  - das Vorkonfektionieren der EASYNET Wanddosen
  - als Ersatzteil

### Vorteile

- Für den Fachmann: EASYNET Wanddosen können mit dem DiaLink Modul vorkonfektioniert werden
- Für den Endkunden: ermöglicht die zentrale Platzierung des Fiber-Modem mit bestmöglicher WLAN-Abdeckung

### Liefertermin

01.10.2017

Abbildung	Bezeichnung	Artikelnummer	E-Nummer
1	EASYNET DiaLink Anschlussmodul	1180-1.DF3	966 732 000



1