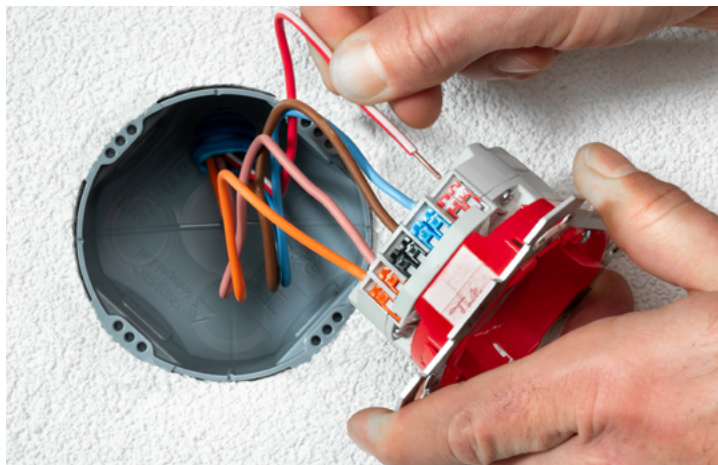


## Empfohlene Einlasskästen.

Boîtes d'encastrement recommandées.

Scatole da incasso consigliate.



Der Wiser Apparat hat eine Abmessung von 58 × 55 mm (BxH) und ist 36 mm tief. Der Drahtanschluss ist hinten am Apparat.

L'appareil Wiser mesure 58 × 55 mm (LxH) pour une profondeur de 36 mm. La connexion filaire est à l'arrière de l'appareil.

L'apparecchio Wiser misura 58 × 55 mm (LxA) ed è profondo 36 mm. I collegamenti dei fili sono nella parte posteriore dell'apparecchio.

Feller empfiehlt möglichst grosse Einlasskästen zu verwenden, wie sie hier aufgeführt sind. Die aufgelisteten Einlasskästen sind alle SNAPFIX® kompatibel. Hinweis: Beim Platzieren der Rohre immer das hintere, seitliche Loch der Einlassdose verwenden.

Feller conseille d'employer les boîtes d'encastrement les plus grandes possibles, telles que celles listées ici. Les boîtes d'encastrement listées sont toutes compatibles SNAPFIX®. Remarque: toujours utiliser le trou latéral arrière de la boîte d'encastrement pour placer les gaines.

Feller consiglia di utilizzare le scatole da incasso il più possibile grandi, come quelle elencate qui. Le scatole da incasso elencate sono tutte compatibili con SNAPFIX®. Nota: per il posizionamento dei tubi, utilizzare sempre il foro laterale posteriore della scatola da incasso.

▲ Feller SNAPFIX® kompatibel    ▲ Compatible avec Feller SNAPFIX®    ▲ Compatibile con Feller SNAPFIX®

## Beton oder Mauerwerk Béton ou maçonnerie Calcestruzzo o muratura

Artikel Article Articolo	Grösse Dimension Dimensione	E-Nummer Numéro E Numero E
AGRO NIS-Dose Boîte NIS AGRO Scatola NIS AGRO	1×1 (70 mm)	372 501 639



HSB Einlasskasten NIS Easy-Click Boîte d'entrée NIS Easy-Click HSB Scatola da incasso NIS HSB Weibel	1×1	372 502 876
--	-----	-------------



Artikel Article Articolo	Grösse Dimension Dimensione	E-Nummer Numéro E Numero E
--------------------------	-----------------------------	----------------------------

**AGRO Prefix® 2.0 Betonbaudose (9941)**  
 Boîte à encastrer dans béton AGRO Prefix® 2.0 (9941)  
 Scatola per calcestruzzo AGRO Prefix® 2.0 (9941)

1x1	372 721 309
-----	-------------



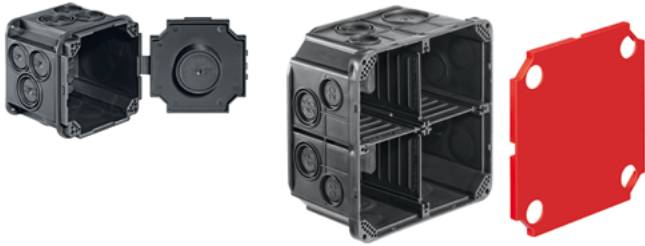
**HSB Flügeldose**  
 Boîte à ailes HSB  
 Scatola ad ali HSB

1x1	372 103 106
2x1	372 103 126
3x1	372 103 136



**HSB Einlasskasten Vario**  
 Boîte d'entrée HSB Vario  
 Scatola da incasso HSB Vario

1x1	372 111 747
2x1	372 101 734
2x2	372 101 737
3x1	372 101 735
3x2	372 101 738
3x3	372 101 739
4x1	372 101 736
4x2	372 101 740



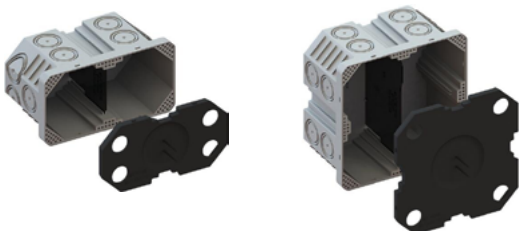
**AGRO Einlasskasten**  
 Boîte d'entrée AGRO  
 Scatola da incasso AGRO

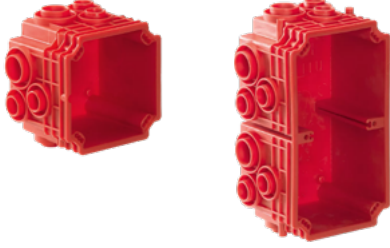
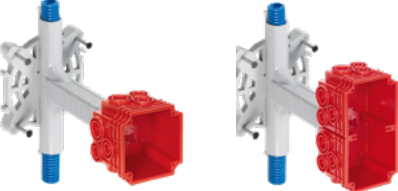
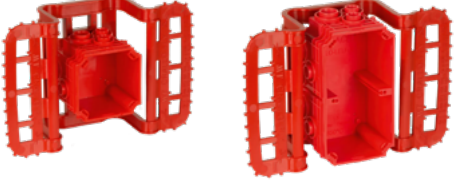

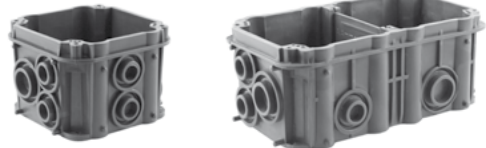
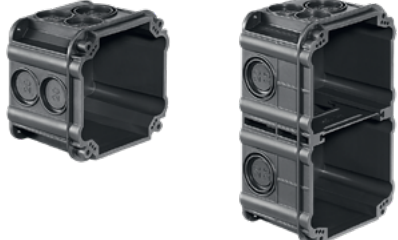
1x1	372 713 009
1x1 mit Nägel avec pointes con chiodi	372 713 109
2x1	372 118 219
2x2	372 118 229
3x1	372 118 319
3x2	372 118 329
3x3	372 118 339
4x1	372 118 419
4x2	372 118 429
4x3	372 118 439
Prefix® Flügel 4x Ailettes Prefix® 4x Ali Prefix® 4x	155 906 308



**AGRO Einlasskasten**  
 Boîte d'entrée AGRO  
 Scatola da incasso AGRO

2x1	372 101 129
2x2	372 111 129
3x1	372 507 029
3x2	372 112 129
4x1	372 104 129

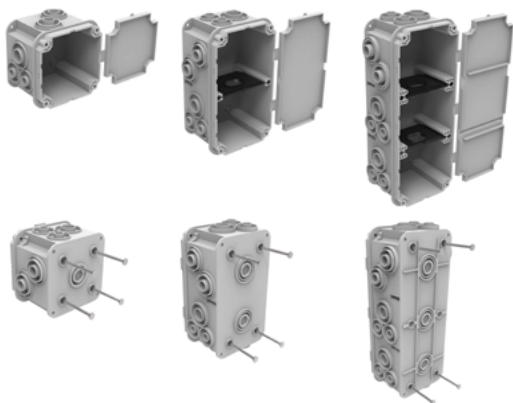


Artikel Article Articolo	Grösse Dimension Dimensione	E-Nummer Numéro E Numero E
<b>Morach-Technik Crallo-LEU</b> 	1x1	372 100 089
	1x1 mit Nägel avec pointes con chiodi	372 101 089
	2x1	372 505 089
	2x1 mit Nägel avec pointes con chiodi	372 515 089
	2x1 - 100	372 506 089
	2x1 - 100 mit Nägel avec pointes con chiodi	372 516 089
	3x1	372 507 089
	3x1 mit Nägel avec pointes con chiodi	372 517 089
<b>Morach-Technik Crallo-Tele</b> 	1x1	372 001 689
	2x1	372 004 689
	2x1 - 100	372 526 689
	3x1	372 527 689
<b>Morach-Technik Crallo-Fly</b> 	1x1	372 101 189
	2x1	372 104 189
	2x1 - 100	372 104 289
	3x1	372 107 189
<b>AGRO Einlasskasten (9918)</b> <b>Boîte d'entrée AGRO (9918)</b> <b>Scatola da incasso AGRO (9918)</b> 	1x1	372 002 929
<b>Ammer UP-Einlasskasten</b> <b>Boîte d'entrée encastrée Ammer</b> <b>Scatola da incasso Ammer</b> 	1x1	372 101 747
		372 201 747
	2x1	372 104 747
		372 204 747
	2x2	155 000 047
	3x1	372 107 847
<b>HSB Einlasskasten Basic</b> <b>Boîte d'encastrement HSB Basic</b> <b>Scatola d'ingresso HSB Basic</b> 	1x1	372 102 106
		372 102 116
	2x1	372 102 206
	3x1	372 102 306

Artikel Article Articolo

Grösse Dimension Dimensione E-Nummer Numéro E Numero E

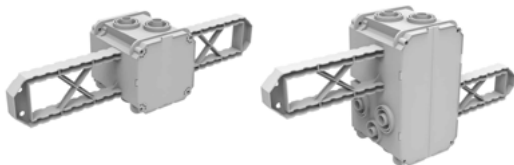
**Spotbox-Einlasskasten UP**  
 Boîte d'entrée encastrée Spotbox  
 Scatola da incasso Spotbox



1x1			372 700 939
2x1			372 720 939
3x1			372 730 939
2x2			372 740 939
3x2			372 760 939
1x1 mit Nägel	avec pointes	con chiodi	372 705 939
2x1 mit Nägel	avec pointes	con chiodi	372 725 939
3x1 mit Nägel	avec pointes	con chiodi	372 735 939

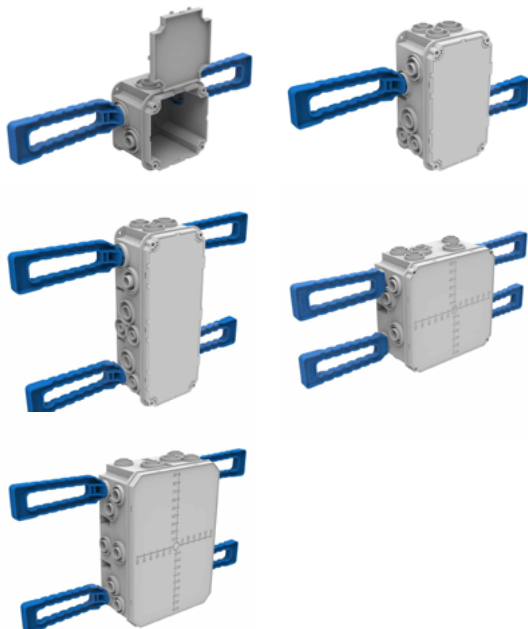
**Spotbox-Flügeldose**  
 Boîtes à encastrer avec ailettes Spotbox  
 Scatola ad ala Spotbox

1x1			372 702 939
2x1			372 722 939



**Spotbox Set mit 2 respektive 4 Flügelclips**  
 Set de 2 ou 4 clips à ailettes Spotbox  
 Set con 2 o 4 clip ad ala Spotbox

1x1			372 701 939
2x1			372 721 939
2x2			372 741 939
3x1			372 731 939
3x2			372 761 939



**Leichtbau (Hohl-, Gips- und Holzwände)**  
**Construction légère (murs creux, en plâtre et en bois)**  
**Costruzione leggera (pareti cave, intonacate e in legno)**

Artikel Article Articolo	Grösse Dimension Dimensione	E-Nummer Numéro E Numero E
AGRO Quickbox H1 9098.77	1x1	372 630 009



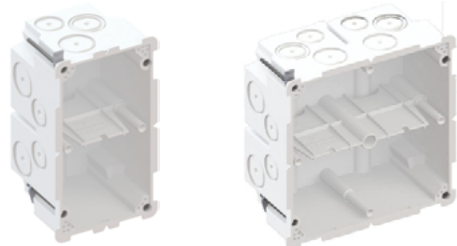
**Hinweis: Keine Dosen grösser 1x1 verwenden!**  
 Remarque: ne pas utiliser de boîte d'encastrement plus grandes que 1x1!  
 Nota: non utilizzare scatole da incasso più grandi di 1x1!

HSB Hohlwanddose D83	1x1	372 500 506
Boîte pour parois creuses HSB D83	1x1 EMV	372 501 506
Scatola per pareti in cavità HSB D83		



**Hinweis: Keine Dosen grösser 1x1 verwenden!**  
 Remarque: ne pas utiliser de boîte d'encastrement plus grandes que 1x1!  
 Nota: non utilizzare scatole da incasso più grandi di 1x1!

AGRO Einlasskasten (9902)	2x1	372 633 219
Boîte d'entrée AGRO (9902)	2x2	372 633 229
Scatola da incasso AGRO (9902)	3x1	372 633 319
	3x2	372 633 329
	3x3	372 633 339
	4x1	372 633 419
	4x2	372 633 429
	4x3	372 633 439



HSB Hohlwanddose Ideal Box	2x1	372 502 776
Boîte pour parois creuses HSB Ideal Box	2x2	372 504 676
Scatola per pareti in cavità HSB Ideal Box	3x1	372 503 776
	3x2	372 506 676
	3x3	372 509 676
	4x1	372 504 776
	4x2	372 508 676



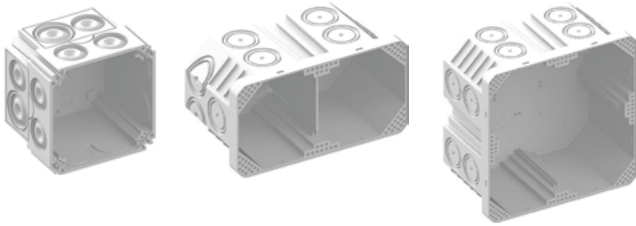
HSB Einlasskasten Vario	1x1	372 111 747
Boîte d'entrée HSB Vario	2x1	372 101 734
Scatola da incasso HSB Vario	2x2	372 101 737
	3x1	372 101 735
	3x2	372 101 738
	3x3	372 101 739
	4x1	372 101 736
	4x2	372 101 740



Artikel Article Articolo	Grösse Dimension Dimensione	E-Nummer Numéro E Numero E
<b>AGRO Einlasskasten</b> Boîte d'entrée AGRO Scatola da incasso AGRO	1x1	372 713 209



<b>AGRO Einlasskasten</b> Boîte d'entrée AGRO Scatola da incasso AGRO	1x1	372 011 129
	2x1	372 601 129
	2x2	372 111 229
	3x1	372 607 029
	3x2	372 112 229
	4x1	372 104 229



<b>Morach-Technik Crallo-Sprint</b>	1x1	155 020 010
	2x1	155 020 020
	2x2	155 020 040
	3x1	155 020 030
	3x2	155 020 130



<b>HSB Hohlwanddose D83 Basic</b> Boîte pour parois creuses HSB D83 Basic Scatola per pareti in cavità HSB D83 Basic	1x1, 65 mm	372 602 616
	2x1, 65 mm	372 602 626
	3x1, 65 mm	372 602 636



<b>HSB Hohlwanddose Universal</b> Boîte pour parois creuses HSB Universal Scatola per pareti in cavità HSB Universal	1x1	372 605 676
--	-----	-------------

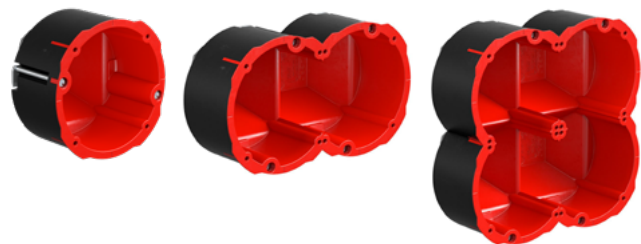


**Für Brandschutzwände EI30-EI90**  
**Pour les murs anti-incendie EI30-EI90**  
**Per pareti antincendio EI30-EI90**

Artikel Article Articolo

Grösse Dimension Dimensione E-Nummer Numéro E Numero E

AGRO Quickbox® Maxi 9499-77



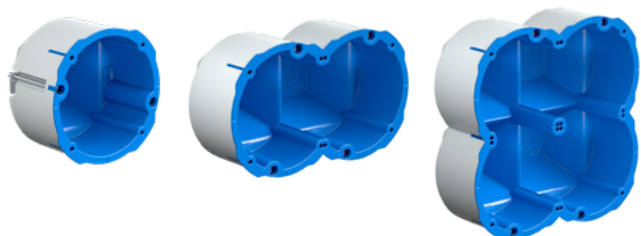
1x1			372 632 509
2x1			372 632 609
2x2			372 632 709
3x1			372 632 809
3x2			372 632 909

**Mit Schallschutz**  
**Avec isolation acoustique**  
**Con isolamento acustico**

Artikel Article Articolo

Grösse Dimension Dimensione E-Nummer Numéro E Numero E

AGRO Quickbox® Maxi 9799-77



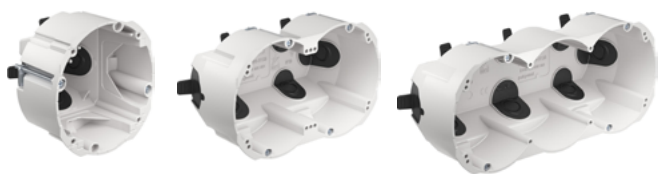
1x1			372 632 009
2x1			372 632 109
2x2			372 632 209
3x1			372 632 309
3x2			372 632 409

**Luftdichte Hohlwanddose**  
**Boîte pour paroi creuse étanche à l'air**  
**Scatola per pareti in cavità a tenuta d'aria**

Artikel Article Articolo

Grösse Dimension Dimensione E-Nummer Numéro E Numero E

AGRO Quickbox® ECON Pro



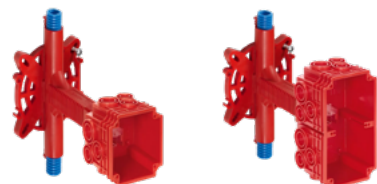
1x1			372 641 009
2x1			372 641 109
3x1			372 641 209

**Für isolierte Fassaden**  
**Pour façades isolées**  
**Per facciate isolate**

Artikel Article Articolo

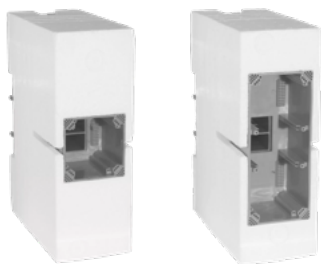
Grösse Dimension Dimensione E-Nummer Numéro E Numero E

Morach-Technik Crallo-Tele



1x1			372 001 789
2x1			372 004 789
2x1 - 100			372 526 789
3x1			372 527 789

**Morach-Technik Crallo-Tele**

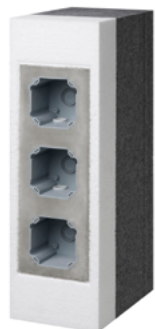
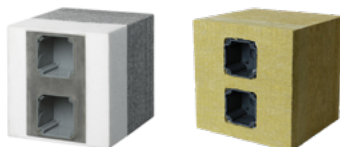
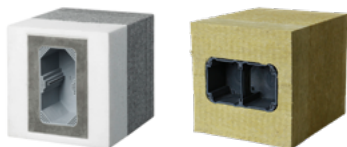
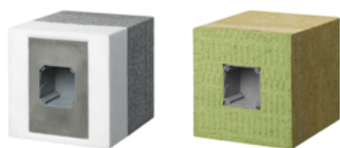


1x1, 160 mm	372 002 089
1x1, 180 mm	372 002 189
1x1, 200 mm	372 002 289
1x1, 220 mm	372 005 289
1x1, 240 mm	372 002 489
1x1, 260 mm	372 002 589
2x1, 100 mm 160 mm	372 002 389
2x1, 100 mm 180 mm	372 005 089
2x1, 100 mm 200 mm	372 005 189
2x1, 100 mm 220 mm	372 005 389
2x1, 100 mm 240 mm	372 005 489
2x1, 100 mm 260 mm	372 005 589

**Einlassdosen Tie-Systeme**

**Boîte d'entrée Tie-Systeme**

**Scatola da incasso Tie-Systeme**



1x1, 100-140 mm, EPS	372 024 109
1x1, 160-200 mm, EPS	372 025 109
1x1, 220-240 mm, EPS	372 026 109
1x1, 260-300 mm, EPS	372 027 109
1x1, 180-220 mm, Steinwolle Laine de roche Lana di roccia	372 035 119
2x1, 100-140 mm, EPS	372 054 109
2x1, 160-200 mm, EPS	372 055 109
2x1, 220-240 mm, EPS	372 056 109
2x1, 260-300 mm, EPS	372 057 109
2x1, 180-220 mm, Steinwolle Laine de roche Lana di roccia	372 056 119
2x1, NUP, 100-140 mm, EPS	372 064 109
2x1, NUP, 160-200 mm, EPS	372 065 109
2x1, NUP, 220-240 mm, EPS	372 066 109
2x1, NUP, 260-300 mm, EPS	372 067 109
2x1, NUP, 180-220 mm, Steinwolle Laine de roche Lana di roccia	372 066 119
3x1, 100-140 mm, EPS	372 074 109
3x1, 160-200 mm, EPS	372 075 109
3x1, 220-240 mm, EPS	372 076 109
3x1, 260-300 mm, EPS	372 077 109
3x1, NUP, 100-140 mm, EPS	372 084 109
3x1, NUP, 160-200 mm, EPS	372 085 109
3x1, NUP, 220-240 mm, EPS	372 086 109
3x1, NUP, 260-300 mm, EPS	372 087 109
2x2, 100-140 mm, EPS	372 094 109
2x2, 160-200 mm, EPS	372 095 109
2x2, 220-240 mm, EPS	372 096 109
2x2, 260-300 mm, EPS	372 097 109

**Feller AG**

Postfach  
Bergstrasse 70  
8810 Horgen  
T 0844 72 73 74  
E [customer-care.feller@feller.ch](mailto:customer-care.feller@feller.ch)  
[www.feller.ch](http://www.feller.ch)

**Feller SA**

Agence Suisse Romande  
Chemin de Mongevon 25  
1023 Crissier  
T 0844 72 73 74  
E [customer-care.feller@feller.ch](mailto:customer-care.feller@feller.ch)  
[www.feller.ch](http://www.feller.ch)

