

Variateur rotatif 40600.RL (600 W/VA)

Notice d'installation

Domaine d'utilisation

Le variateur de lumière rotatif 40600.RL est utilisé pour allumer, éteindre et commander (variation de luminosité) les lampes à incandescence, les lampes économiques variables, les lampes halogènes et les lampes halogènes basse tension avec transformateur conventionnel. Le variateur rotatif fonctionne selon le principe de la **coupure de phase ascendante**.

Le variateur rotatif peut être éclairé ultérieurement avec le set de recouvrement 920-40000.xxx.SL... et le module LED 660.230V.LED...

Notes:

- La variation de la source de lumière doit être garantie par le fabricant de la lampe.
- Les lampes économiques courantes n'acceptent **pas** la variation de lumière.
- Les lampes halogènes basse tension avec transformateur électronique ne peuvent **pas** être commandées!
- Les prises et les appareils électroménagers électroniques (aspirateur, installation stéréo, etc.) ne doivent **pas** être soumis à une variation!

i Une utilisation inappropriée peut conduire à un endommagement du variateur et de l'appareil. Dans ce cas, Feller décline toute responsabilité et garantie.

Prescriptions de sécurité

DANGER
Danger de mort par électrochoc

Cet appareil est raccordé au réseau électrique domestique 230 V AC. Le contact avec cette tension peut être mortel. Un montage non conforme peut provoquer des dégâts matériels ou des dommages pour la santé d'une extrême gravité.

Les indications et instructions de la présente notice doivent être strictement observées pour éviter tout dégât et danger.

i L'appareil ne doit être monté, raccordé ou démonté que par une personne du métier (électricien qualifié) selon l'OIBT.

i La présente notice fait partie du produit et doit être remis au client final.

Données techniques

Type de protection	IP20, montage encastré sec
Tension nominale	230 V AC, 50 Hz
Charge nominale	40-600 W
Protection court-circuit	fusible F 6,3 A
Protection contre les surtensions	électronique
Profondeur d'encastrement	37 mm

Types de charge

charge ohmique et inductive

- Lampes à incandescence	40-600 W
- Lampes économiques variables	120 VA max.
- Lampes halogènes HT	40-600 W
- Lampes halogènes BT avec transfo conventionnel	40-600 VA



Réduction de charge

Si vous ne montez **pas** le variateur dans une boîte d'encastrement de taille 1 individuelle, la charge maximale admissible se réduit en raison de la dissipation de chaleur réduite.

- dans boîtier pour mur creux ¹⁾ 25 %
- plusieurs dans une combinaison ENC ¹⁾ 25 %
- comme appareil APP 30 %
- dans combinaison APP double 30 %

¹⁾ ajouter la réduction de la charge pour plusieurs facteurs.

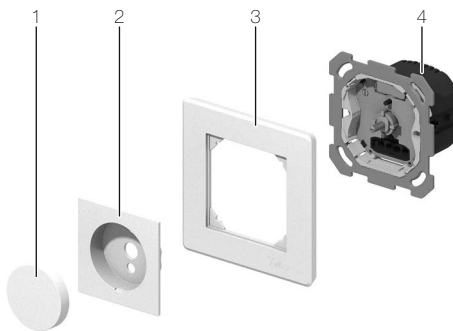
Installation



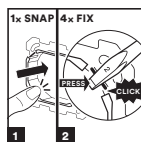
DANGER
Danger de mort par électrochoc

Avant d'intervenir sur l'appareil, la ligne d'alimentation doit être mise hors tension par le dispositif de protection en amont et assurée contre le réenclenchement. Vérifier l'absence de tension dans l'installation.

Procédure de montage



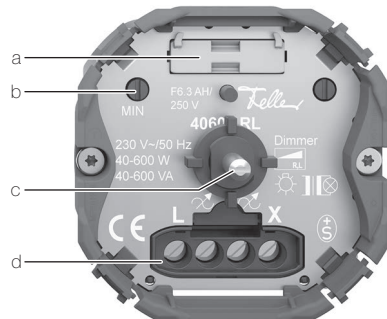
- Contrôlez la puissance absorbée des consommateurs à raccorder (voir données techniques sur le consommateur).
- Connectez le variateur (4) selon le schéma.
- Montez le variateur.



feller.ch/snapfix

- Positionnez la plaque frontale (2) avec le cadre de recouvrement (3, avec le logo Feller en bas à droite) et appuyez le bouton rotatif (1) sur le potentiomètre rotatif.

Mise en service



- b Porte-fusible (906-40600.RL.1-10V)
- b MIN valeur de réglage potentiomètre
- c Potentiomètre rotatif
- d Tiroir pour module LED

Réglage de la luminosité minimale

Note: Effectuez la mise en service avec le set de recouvrement démonté et la charge enclenchée.

- Mettez la ligne d'alimentation sous tension.
- Démontez le set de recouvrement en plaçant un tournevis de taille 0 sur le bouton rotatif (1) et en le retirant avec précaution du potentiomètre rotatif.
- Enclencher le variateur en appuyant sur le potentiomètre rotatif (c).
- Tourner le potentiomètre rotatif (c) jusqu'en butée dans le sens contraire des aiguilles d'une montre.
- Régler la luminosité minimale sur le potentiomètre MIN (b).
- Effectuez un contrôle de fonctionnement.
- Montez à nouveau le set de recouvrement.

Commande

- Appuyer sur le bouton rotatif pour enclencher ou déclencher les sources lumineuses raccordées.
- Tourner le bouton rotatif pour faire varier la luminosité en continu sur la plage réglée.

Schémas

Schéma 0 avec transfo conventionnel

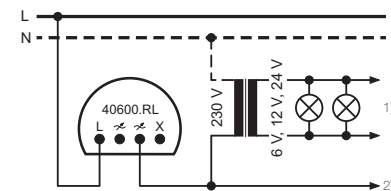
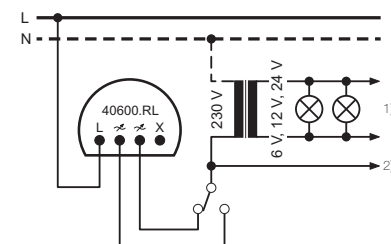


Schéma 3 avec transfo conventionnel



Légende

- L Connexion conducteur de phase (230 V AC, 50 Hz)
- ⌘ Connexion charge
- X Borne de bouclage (charge max. 10 A)
- 1) vers d'autres lampes
- 2) vers d'autres transformateurs

Protégez le circuit avec un fusible 10 A s'il est prévu de boucler d'autres consommateurs à la borne de bouclage X.

Remplacer le fusible

Si les charges raccordées ne s'enclenchent plus, il faut éventuellement remplacer le fusible.

- Démontez le set de recouvrement en plaçant un tournevis de taille 0 sur le bouton rotatif (1) et en le retirant avec précaution du potentiomètre rotatif.
- Utilisez le tournevis comme un levier pour retirer le porte-fusible (a).
- Installez le nouveau porte-fusible (906-40600.RL.1-10V).
- Montez à nouveau le set de recouvrement.

Nettoyage et entretien

Les surfaces de haute qualité des recouvrements design Feller sont très faciles à entretenir.

Pour le nettoyage et l'entretien, nous recommandons d'utiliser un chiffon doux non pelucheux légèrement humide. Vous pouvez en plus utiliser comme produit de nettoyage des nettoyeurs ménagers solubles dans l'eau, exempts d'alcali et au pH neutre.

i N'utilisez pas de produits agressifs (p. ex. acétone, acides, alcools), de chiffons microfibrés rugueux, d'éponges abrasives ou de gommes de nettoyage car ils pourraient durablement endommager les surfaces de haute qualité. Les surfaces à haute brillance ne doivent pas être nettoyées à sec.

Notez que les chiffons microfibrés peuvent présenter différentes structures superficielles et causer des dommages à la matière s'ils sont rugueux.

Veuillez également respecter les *Instructions d'entretien générales pour recouvrements design Feller* que vous pouvez télécharger sur Internet sous www.feller.ch