

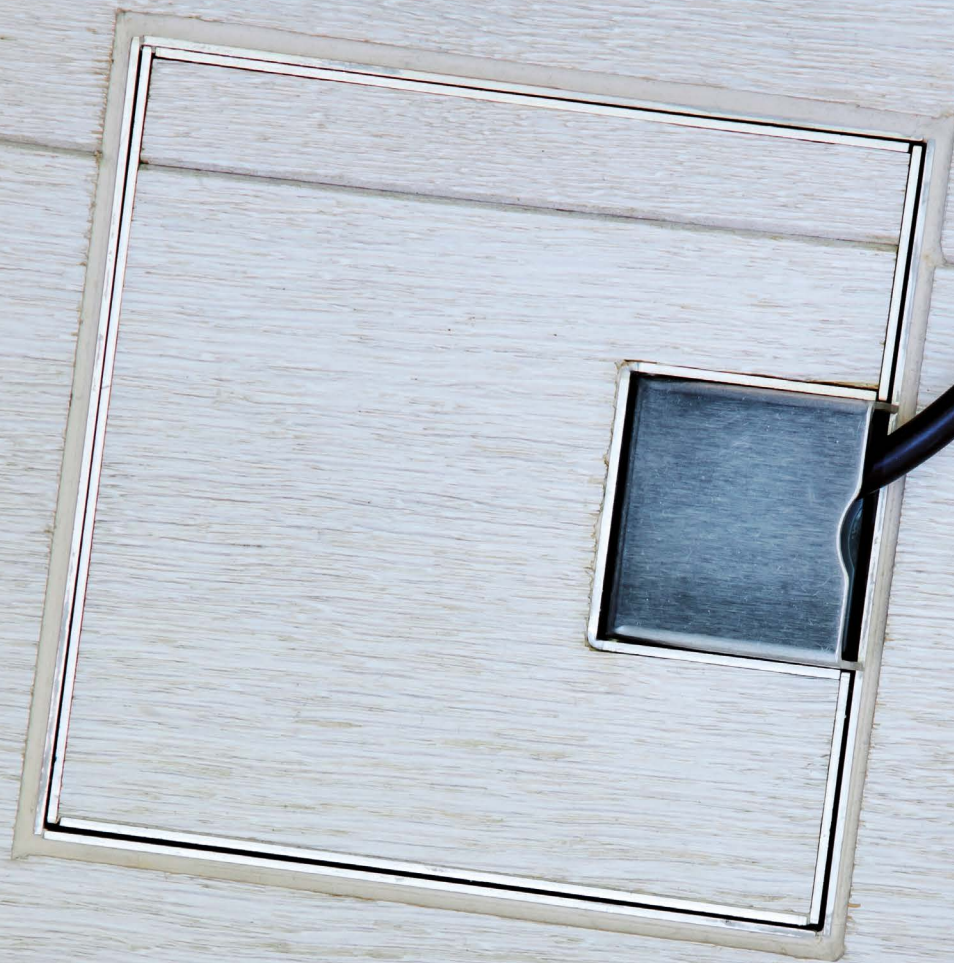
Catalogue Feller 2024

Boîtes pour la paroi et le sol

feller.ch

Feller




by Schneider Electric



«Sur notre site de Horgen, nos 420 collaborateurs s'engagent à rendre vos espaces de vie plus simples, plus sûrs et plus beaux grâce aux technologies modernes.»



Boîtes pour la paroi et le sol

	Boîtes de sol BDV	4
	PMK/PMKV, appareils pour montage dans la paroi & le sol	6
	PMK/PMKV, boîtes d'encastrement	8

**BDV boîtes de sol sans appareils,
place vide pour 3 x FLF**

**Système modul.
Incorporé**

Boîte de sol ■ Avec clapet ■ Montage à fleur ■ Sans appareils ■ Cuvette 904-7500-3XFLF.K.B ■ Couvercle à charnière en acier chromé ■ Dimensions cadre extérieure 130 x 130 mm ■ Profondeur de la cuvette à l'intérieure 62 mm



Découpes pour 3 appareils FLF ■ acier chromé poncé ■ Couleur de la cuvette: gris **7500-3XFLF.BDVK.B.FA**
154 713 600

Découpes pour 3 appareils FLF ■ acier chromé anthrazit ■ Couleur de la cuvette: gris **7500-3XFLF.BDVK.B.FB**
154 713 650

Découpes pour 3 appareils FLF ■ acier chromé or ■ Couleur de la cuvette: gris **7500-3XFLF.BDVK.B.FC**
154 713 680

Boîte de sol ■ Avec clapet ■ Montage en saillie ■ Sans appareils ■ Cuvette 904-7500-3XFLF.K.B ■ Couvercle à charnière en acier chromé ■ Dimensions cadre extérieure 154 x 154 mm ■ Profondeur de la cuvette à l'intérieure 62 mm



Découpes pour 3 appareils FLF ■ acier chromé poncé ■ Couleur de la cuvette: gris **7500-3XFLF.BDVK.A.FA**
154 723 600

Boîte de sol ■ Avec couvercle rapporté ■ Montage à fleur ■ Sans appareils ■ Pour insertion de revêtement de sol ■ Cuvette 904-7500-3XFLF.E.B ■ Dimensions cadre extérieure 130 x 130 mm ■ Profondeur de la cuvette à l'intérieure 62 mm ■ Dimensions intérieure pour encastrement dans le sol 122 x 122 x 16,5 mm



Découpes pour 3 appareils FLF ■ acier chromé poncé ■ Couleur de la cuvette: gris **7500-3XFLF.BDVE.B.FA**
154 715 600

**BDV boîtes de sol sans appareils,
place vide pour 1 x FM / 1 x FLF**

**Système modul.
Incorporé**

Boîte de sol ■ Avec clapet ■ Montage à fleur ■ Sans appareils ■ Cuvette 904-7500-FM-FLF.K.B ■ Couvercle à charnière en acier chromé ■ Dimensions cadre extérieure 130 x 130 mm ■ Profondeur de la cuvette à l'intérieure 62 mm



Découpes pour 1 appareil FM et 1 appareil FLF ■ acier chromé poncé ■ Couleur de la cuvette: gris **7500-FM-FLF.BDVK.B.FA**
154 711 600

Découpes pour 1 appareil FM et 1 appareil FLF ■ acier chromé anthrazit ■ Couleur de la cuvette: gris **7500-FM-FLF.BDVK.B.FB**
154 711 650

Découpes pour 1 appareil FM et 1 appareil FLF ■ acier chromé or ■ Couleur de la cuvette: gris **7500-FM-FLF.BDVK.B.FC**
154 711 680

Boîte de sol ■ Avec clapet ■ Montage en saillie ■ Sans appareils ■ Cuvette 904-7500-FM-FLF.K.B ■ Couvercle à charnière en acier chromé ■ Dimensions cadre extérieure 154 x 154 mm ■ Profondeur de la cuvette à l'intérieure 62 mm



Découpes pour 1 appareil FM et 1 appareil FLF ■ acier chromé poncé ■ Couleur de la cuvette: gris **7500-FM-FLF.BDVK.A.FA**
154 721 600

Boîte de sol ■ Avec couvercle rapporté ■ Montage à fleur ■ Sans appareils ■ Pour insertion de revêtement de sol ■ Cuvette 904-7500-FM-FLF.E.B ■ Dimensions cadre extérieure 130 x 130 mm ■ Profondeur de la cuvette à l'intérieure 62 mm ■ Dimensions intérieure pour encastrement dans le sol 122 x 122 x 16,5 mm



Découpes pour 1 appareil FM et 1 appareil FLF ■ acier chromé poncé ■ Couleur de la cuvette: gris **7500-FM-FLF.BDVE.B.FA**
154 717 600

BDV boîtes de sol avec appareils

Appareils montés
Incorporé

Boîte de sol ■ Avec clapet ■ Montage à fleur ■ Equipé ■ Couvercle à charnière en acier chromé ■ Dimensions cadre extérieure 130 x 130 mm ■ Profondeur 110 mm



1 x Plaque de fermeture FLF / 1 x prise triple FM 3 x type 13, 1 prise séparée ■ acier chromé poncé ■ Couleur de la cuvette: gris ■ Couleur des appareils blanc

87303.S/751.BDVK.B.FA
154 783 600

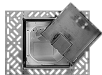
Boîte de sol ■ Avec clapet ■ Montage en saillie ■ Equipé ■ Couvercle à charnière en acier chromé ■ Dimensions cadre extérieure 154 x 154 mm ■ Profondeur 110 mm



1 x Plaque de fermeture FLF / 1 x prise triple FM 3 x type 13, 1 prise séparée ■ acier chromé poncé ■ Couleur de la cuvette: gris ■ Couleur des appareils blanc

87303.S/751.BDVK.A.FA
154 784 600

Boîte de sol ■ Avec couvercle rapporté ■ Montage à fleur ■ Equipé ■ Pour insertion de revêtement de sol ■ Dimensions cadre extérieure 130 x 130 mm ■ Dimensions intérieure pour encastrement dans le sol 122 x 122 x 16,5 mm ■ Profondeur 118 mm



1 x Plaque de fermeture FLF / 1 x prise triple FM 3 x type 13, 1 prise séparée ■ acier chromé poncé ■ Couleur de la cuvette: gris ■ Couleur des appareils blanc

87303.S/751.BDVE.B.FA
154 785 600

BDV boîtes de sol, pièces détachées

Système modul.
Pièces détachées

Clapet ■ Avec sortie de câble ■ Couvercle à charnière en acier chromé ■ Pour boîtes de sol ■ Dimensions extérieures 126 x 126 mm



acier chromé poncé

921-BDVK.FA
154 911 600

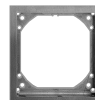
acier chromé anthrazit

921-BDVK.FB
154 911 650

acier chromé or

921-BDVK.FC
154 911 680

Cadre ■ Pour montage en saillie ■ Pour boîtes de sol ■ Dimensions cadre extérieure 154 x 154 mm



acier chromé poncé

923-BDV.A.FA
154 901 600

Couvercle rapporté ■ Avec sortie de câble ■ Pour boîtes de sol ■ Pour insertion de revêtement de sol ■ Dimensions intérieure pour encastrement dans le sol 122 x 122 x 16,5 mm



acier chromé poncé

921-BDVE.FA
154 921 600

Boîte d'encastrement ■ BDV ■ Pour boîtes de sol ■ Avec bloc d'insertion en polystyrène avec gaine ■ Dimensions de fixation extérieure 154 x 154 mm ■ Profondeur min 111 mm jusqu'à max. 200 mm



Entrées de tube avec point de rupture
4 x ø 20 mm et 4 x ø 25 mm

2241.BDV
154 971 900

Assortiment de vis pour montage sur faux plancher ■ Pour boîtes de sol ■ Set avec 20 pièces



4 pièces, M8 x 80 mm ■ 4 pièces, M4 x 80 mm ■ 8 vis à bois 6 x 30 mm ■ 4 vis à bois 6 x 100 mm

934-BDV
154 991 900

PMK/PMKV, appareils pour montage dans la paroi et dans le sol

Appareils montés

Mont. dans la paroi

PMK
laiton nickelé

Montage dans le sol

PMKV
laiton nickelé

Prise simple type 13 ■ 10 A, 250 V AC, L + N + PE ■ Avec bornes enfichables



100 x 100 mm ■ Profondeur 52 mm

87003.PMK.02
633 006 450

100 x 100 mm ■ Profondeur 97 mm

87003.PMKV.02
633 008 450

Prise triple type 13 ■ 10 A, 250 V AC, L + N + PE ■ Avec bornes enfichables



Parallèle ■ 120 x 120 mm ■ Profondeur 47 mm

87303.PMK.02
653 021 450

Parallèle ■ 120 x 120 mm ■ Profondeur 97 mm

87303.PMKV.02
653 023 450

1 prise séparée ■ 120 x 120 mm ■ Profondeur 47 mm

87303.PMK.S.02
653 022 450

1 prise séparée ■ 120 x 120 mm ■ Profondeur 97 mm

87303.PMKV.S.02
653 024 450

Prises type 15 ■ 10 A, 250 V AC, L + N + PE ■ 10 A, 440 V AC, 3 L + N + PE



Avec bornes enfichables ■ 100 x 100 mm ■ Profondeur 58 mm

8715.PMK.02
636 316 450

Avec bornes enfichables ■ 120 x 120 mm ■ Profondeur 128 mm

8715.PMKV.02
636 318 450

Prise simple type 23 ■ 16 A, 250 V AC, L + N + PE



100 x 100 mm ■ Profondeur 52 mm

87123.PMK.02
633 606 450

100 x 100 mm ■ Profondeur 97 mm

87123.PMKV.02
633 608 450

Prises type 25 ■ 16 A, 250 V AC, L + N + PE ■ 16 A, 440 V AC, 3 L + N + PE



Avec bornes à vis ■ 100 x 100 mm ■ Profondeur 58 mm

8725.PMK.02
636 606 450

Avec bornes à vis ■ 120 x 120 mm ■ Profondeur 128 mm

8725.PMKV.02
636 608 450

Avec bornes enfichables ■ 100 x 100 mm ■ Profondeur 58 mm

8725.PMK.ST.02
636 616 450

Avec bornes enfichables ■ 120 x 120 mm ■ Profondeur 128 mm

8725.PMKV.ST.02
636 618 450

Prise SCHUKO ■ 16 A, 250 V AC, L + N + PE ■ Avec bornes enfichables ■ Profondeur 38 mm



8719-A.PMK.02
630 020 450

8719-A.PMKV.02
630 030 450

PMK/PMKV, appareils pour montage dans la paroi et dans le sol

Appareil monté

Mont. dans la paroi

PMK
laiton nickelé

Signal lumineux ■ 250 V, 7 W ■ Sans lentille, sans lampe néon ou lampe à incandescence



100 x 100 mm ■ Profondeur 51 mm

652.PMK.02
355 001 400

Lentille semi-haute pour signal lumineux



transparent (calotte)

652.AG.TH.109
275 020 060

jaune (calotte)

652.AG.TH.30
275 030 060

rouge (calotte)

652.AG.TH.40
275 040 060

vert (calotte)

652.AG.TH.80
275 060 060

PMK/PMKV, appareils pour montage dans la paroi et dans le sol

Appareils montés

Mont. dans la paroi

PMK
laiton nickelé

Montage dans le sol

PMKV
laiton nickelé

Cadre, grandeur II ■ Avec découpe pour appareils P grandeur I



Découpe 43 mm ■ 100 × 100 mm ■ Profondeur 12 mm

7500.PMK.02
375 422 340

Découpe 43 mm ■ 100 × 100 mm ■ Profondeur 62 mm

7500.PMKV.02
375 423 340

Cadre, grandeur III ■ Avec découpe pour appareils P grandeur I



Découpe 58 mm ■ 120 × 120 mm ■ Profondeur 12 mm

7500.PMK.GR.III.02
375 522 340

Découpe 58 mm ■ 120 × 120 mm ■ Profondeur 77 mm

7500.PMKV.GR.III.02
375 523 340

Cadre, grandeur III ■ Avec 1 découpe normé pour prise type 15



Découpe 43 mm ■ 120 × 120 mm ■ Profondeur 88 mm

7500-8715.PMKV.III.02
375 424 340

Obturbateur, grandeur II ■ Sans découpe



100 × 100 mm ■ Profondeur 12 mm

751.PMK.02
375 420 340

Obturbateur, grandeur III ■ PMK ■ Sans découpe



120 × 120 mm ■ Profondeur 12 mm

751.PMK.GR.III.02
375 520 340

Clapet pour PMK



Pour PMK grandeur II

921-PMK.II.02
375 910 340

Pour PMK grandeur III

921-PMK.III.02
375 920 340

Clapet pour PMKV



Pour PMKV grandeur II

921-PMKV.II.02
375 911 340

Pour PMKV grandeur III

921-PMKV.III.02
375 921 340

**PMK/PMKV, boîtes
d'encastrement**

**Système modulaire
Incorporé**

Boîte d'encastrement en bois ■ Grandeur II / Dimensions extérieures, 103 x 103 mm



Pour appareils PMK ■ Dimensions intérieures 73 x 73 mm

2021.K
370 415 000

Pour appareils PMKV ■ Dimensions intérieures 73 x 73 mm

2021.KV
370 415 800

Boîte d'encastrement en bois ■ Grandeur III / Dimensions extérieures, 123 x 123 mm

Pour appareils PMK ■ Dimensions intérieures 93 x 93 mm

2031.K
370 422 200

Pour appareils PMKV ■ Dimensions intérieures 93 x 93 mm ■ Sans trous et non tordu

2031.KV
370 423 000

Boîte de sol BDV

La boîte de sol trouve des applications partout où le mur est éloigné ou inexistant pour des raisons architecturales (p. ex. baie vitrée, loft, etc.). Elle s'utilise de préférence dans la construction de logements de standing (construction neuve, rénovations), dans les bâtiments à usage professionnel (petits bureaux, cabinets médicaux, entreprises de restauration, etc.) ainsi que dans les bâtiments à usage multiple (salles polyvalentes, etc.) pour des raisons de sécurité (fils faisant trébucher) et esthétiques (fouillis de câbles).

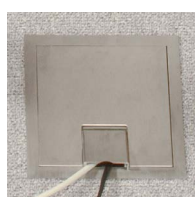
La boîte de sol est disponible dans les variantes:

- BDVK.B: boîte de sol à fleur avec couvercle à charnière
- BDVK.A: boîte de sol en saillie avec couvercle à charnière
- BDVE.B: boîte de sol à fleur avec couvercle rapporté

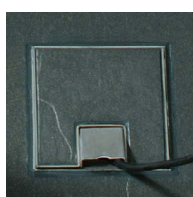
Aucune des variantes ne laisse apparaître des vis dans le champ de vision. La sortie de câble résistante au piétinement empêche un éventuel cisaillement des câbles.



BDVK.B



BDVK.A



BDVE.B

Le couvercle à charnière en acier chromé est disponible dans les La boîte de sol peut être montée dans des chapes flottantes (en mortier lié au ciment ou au sulfate de calcium) ou des faux planchers. Dans le cas de revêtements de sol textiles s'effilochant facilement, la pose d'une boîte de sol en saillie avec couvercle à charnière (BDVK.A) est recommandée.

Grâce à la possibilité de combiner différents services, la boîte de sol permet un usage polyvalent. La cuvette à appareil existe dans les exécutions suivantes:

- 3 x FLF avec découpes pour 3 appareils FLF
- 1 x FM / 1 x FLF avec découpes pour 1 appareil FM et 1 appareil FLF

A partir d'une hauteur de plancher de 120 mm, il est possible de monter tous les appareils Feller FM et FLF. Exemples:

- prises 230 V pour lampes sur pied, four à raclette (sous la table à manger), aquarium, etc.
- boîtes de communication pour TV/radio, téléphonie, réseaux
- prises RJ45 pour système multimédia

Sans appareil, la boîte de sol peut aussi être utilisée comme sortie de câble pour systèmes comme des systèmes de home-cinéma, son surround, etc.

Le montage de la boîte de sol est simple et s'intègre facilement dans le déroulement du chantier. Un dispositif de mise de niveau intérieur permet un alignement exact par rapport au revêtement de sol aussi bien en hauteur (BDVK: jusqu'à 25 mm, BDVE: jusqu'à 30 mm), dans le plan ($x/y \pm 5$ mm) qu'en position (α jusqu'à 4°). Il est possible d'orienter simplement plusieurs boîtes de sol l'une par rapport à l'autre afin qu'elles soient bien alignées et présentent la même distance.

Caractéristiques

- Sortie de câble résistante au piétinement
- Mise de niveau possible pendant le montage
- Accompagne automatiquement l'affaissement du sol
- Boîte d'encastrement avec fixation extérieure, aides au positionnement et entrées de tubes pour tubes d'installation \varnothing 20 mm et \varnothing 25 mm
- résistance à la température: -5 °C à +60 °C (temporairement jusqu'à +100 °C)
- Pas de ponts phoniques et donc pas de transmission des bruits

Mise à la terre

Toutes les parties métalliques conductrices de la boîte de sol sont reliées ensemble et réunies en un point. Le câble de connexion du conducteur de protection qui est fixé au cadre porteur doit être inclus dans la mise à la terre côté chantier.

Données techniques

Type de protection	IP20
Dimensions extérieures visibles	montage à fleur: 130 x 130 mm montage en saillie: 154 x 154 mm
Profondeur intérieure cuvette	62 mm
Capacité de charge	100 kg par boîte de sol

Planification

Les informations sur la nature et l'épaisseur du futur sol doivent être disponibles dès la phase de planification de l'installation électrique.

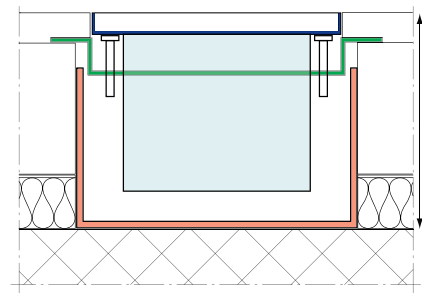
Chape flottante

Revêtement de sol

Chape

Couche de séparation /
couche isolante

Support (dalle de béton)



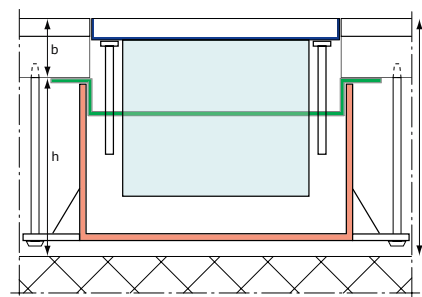
Faux plancher

Revêtement de sol

Plaque de support

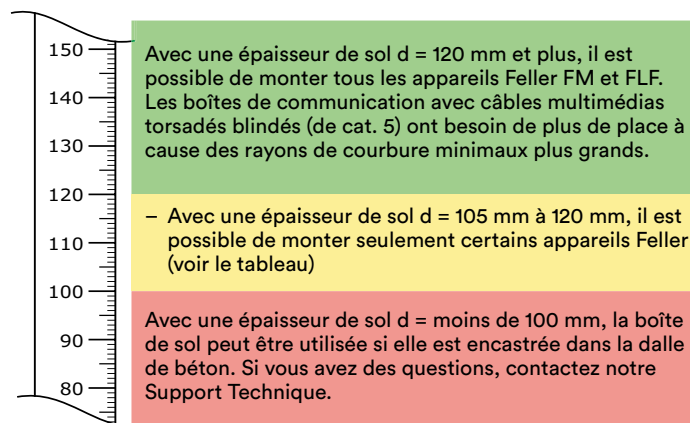
Vide

Support










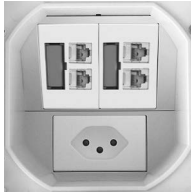

Si la boîte de sol est montée dans des faux planchers, il faut commander séparément le lot de vis pour montage en faux plancher (934-BDV).

En général, il est possible de monter la boîte de sol dans des chapes flottantes (en mortier lié au ciment ou au sulfate de calcium) ou des faux planchers (planchers d'installation) d'une hauteur $d = 120$ mm. L'épaisseur de plaque maximale pour les faux planchers est de $b = 60$ mm, et l'hauteur du vide minimale est de $h = 95$ mm.



Possibilités de combinaison

Le tableau ci-dessous indique les hauteurs de montage minimales avec câbles ¹⁾ (en mm).
 Pour les câbles multimédias (de cat. 5), tenez compte des rayons de courbure minimaux à respecter.
 BDVK: avec couvercle à charnière | BDVE: avec couvercle rapporté

		BDVK	BDVE			BDVK	BDVE
	3x T13 _____	111	119		3x T13 _____	111	119
	aveugle				1x T13		
	1x T25 _____	111	119		3x T13 _____	111	119
	aveugle				2x RJ45 (ITplus)		
	1x T13/aveugle _____	111	119		RTV _____	111	119
	RTV ²⁾				1x T13		
	1x T13/1x T13 _____	147	155		2x RJ45/2x RJ45 _____	141	149
	2x RJ45				1x T13		
	haut-parleur _____	111	119				
	1x T13						

1) distance minimale entre support (dalle de béton) et niveau fini du revêtement de sol

2) pas dans la gamme Feller

Nos conseils pour votre réussite.

Nous vous proposons non seulement des produits de première classe, mais également un service technique très complet, jusqu'à l'assistance personnelle directement sur site pour vos projets concrets. Toute une équipe de spécialistes Feller se tient à votre disposition dans toute la Suisse, pour un unique produit aussi bien que pour des solutions globales complexes. Et ce, dans les 3 langues. Dans notre Innovation Hub de Horgen, vous et vos clients aurez la possibilité de découvrir nos solutions en direct. C'est ainsi que nous contribuons à votre réussite.

Customer Service Center

0844 72 73 74

customercare.feller@feller.ch

Depuis 1992, Feller SA est une filiale de Schneider Electric, le spécialiste mondial de la gestion de l'énergie, dont le siège se trouve à Paris. Schneider Electric couvre l'intégralité de l'infrastructure électrique et propose des solutions intégrées pour l'énergie et l'infrastructure, les processus industriels, l'équipement mécanique et industriel, l'automatisation des bâtiments, les centres de calcul et les réseaux de données ainsi que les logements.

Ces liens créent des synergies dont tous nos clients bénéficient: le plus large choix de stations de commande, d'interrupteurs et de poussoirs Feller conjugué aux solutions Schneider Electric adaptées pour l'infrastructure électrique.

Life Is On

Schneider
Electric

Feller
by **Schneider** Electric

CF 2024

Feller AG

Postfach
Bergstrasse 70
8810 Horgen
T 0844 72 73 74
E customer-care.feller@feller.ch
www.feller.ch

Feller SA

Agence Suisse Romande
Chemin de Mongevon 25
1023 Crissier
T 0844 72 73 74
E customer-care.feller@feller.ch
www.feller.ch

Suivez-nous



The Feller logo, featuring the word "Feller" in a stylized, handwritten script font.

by **Schneider** Electric